

Podstawowe informacje



Dane techniczne projektu

Całkowita powierzchnia	137.02 m²
Powierzchnia użytkowa	116.79 m²
Powierzchnia zabudowy	135.46 m²
Kubatura	654 m³
Wymiary budynku	16 x 9.30 m
Kąt nachylenia	35°
Wysokość budynku	7.16 m
Wymiary działki	23 x 19.70 m



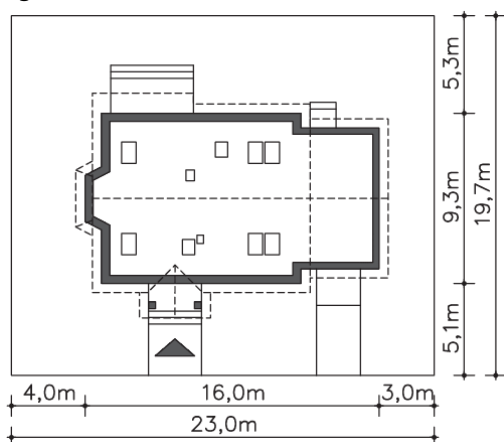
Opis projektu

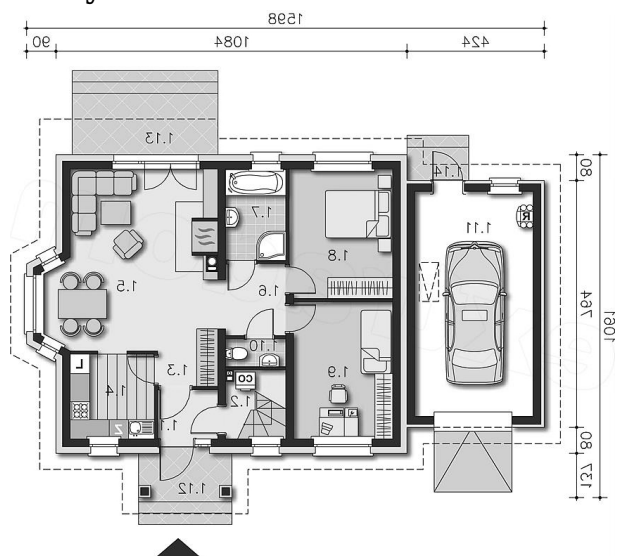
Nieduży dom energooszczędny, parterowy z możliwością wykorzystania poddasza. Prosta, urokliwa bryła na pewno zachęci tych, dla których istotne są jak najniższe koszty realizacji oraz utrzymania domu. W przypadku tego domu można mieć znaczny wpływ na koszty ogrzewania, ponieważ dom został zaprojektowany tak, aby maksymalnie wykorzystać powierzchnię, a jednocześnie zabezpieczyć przed stratami ciepła. Dostępna jest wersja standardowa Lubeka (LMB46).

Elewacje



Sytuacje



Rzuty

Parter 78.21 m²

Pokój dzienny	2.80 m ²
Podest	1.27 m ²
Wiatrołap	25.16 m ²
Komunikacja, c.o.	4.03 m ²
Komunikacja	8.55 m ²
Kuchnia	1.95 m ²
Komunikacja	2.75 m ²
Łazienka	2.02 m ²
Pokój	6.76 m ²
Pokój	27.81 m ²
Wc	4.08 m ²
Garaż	5.19 m ²
Podest	12.70 m ²
Taras	12.83 m ²


Poddasze 58.81 m²

Komunikacja	6.17 m ²
Pokój	11.80 m ²
Łazienka	3.63 m ²
Pokój	12.18 m ²
Schówek	0.92 m ²
Schody	3.88 m ²