

## Podstawowe informacje



## Dane techniczne projektu

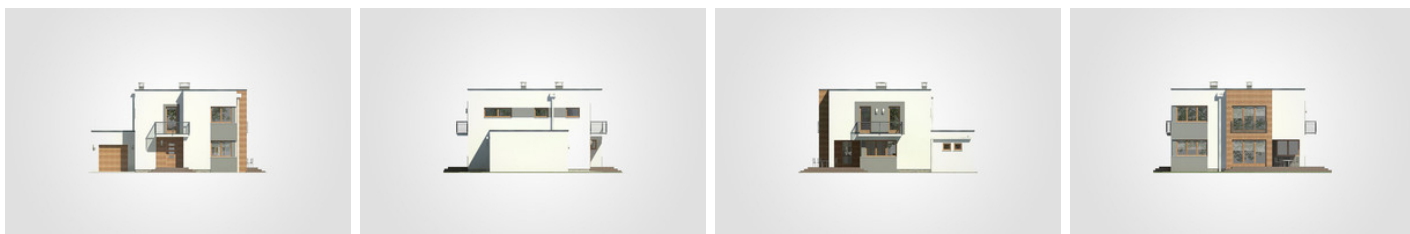
<b>Całkowita powierzchnia</b>	<b>226.05 m<sup>2</sup></b>
<b>Powierzchnia użytkowa</b>	<b>139.05 m<sup>2</sup></b>
<b>Powierzchnia zabudowy</b>	<b>125.65 m<sup>2</sup></b>
<b>Powierzchnia dachu</b>	<b>103.20 m<sup>2</sup></b>
<b>Kubatura</b>	<b>756.70 m<sup>3</sup></b>
<b>Wymiary budynku</b>	<b>13.35 x 11.55 m</b>
<b>Wysokość budynku</b>	<b>7.34 m</b>
<b>Wymiary działki</b>	<b>20.35 x 19.55 m</b>

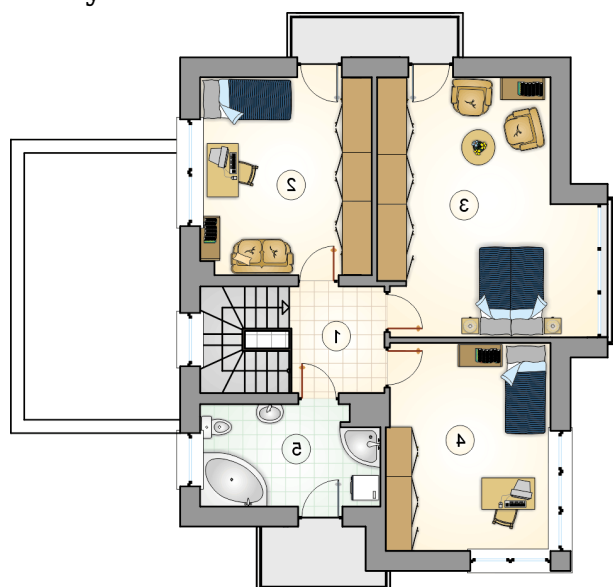


## Opis projektu

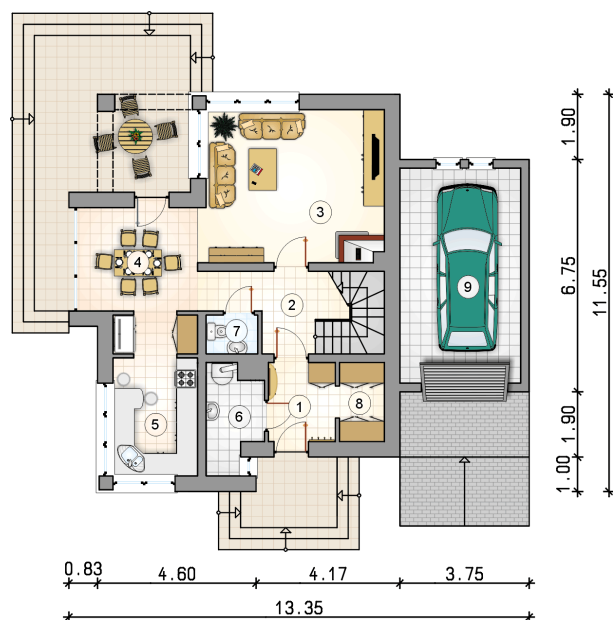
Dom piętrowy z płaskim dachem w nowoczesnej stylistyce, w części drewniana elewacja, przestronny taras wypoczynkowy i garaż

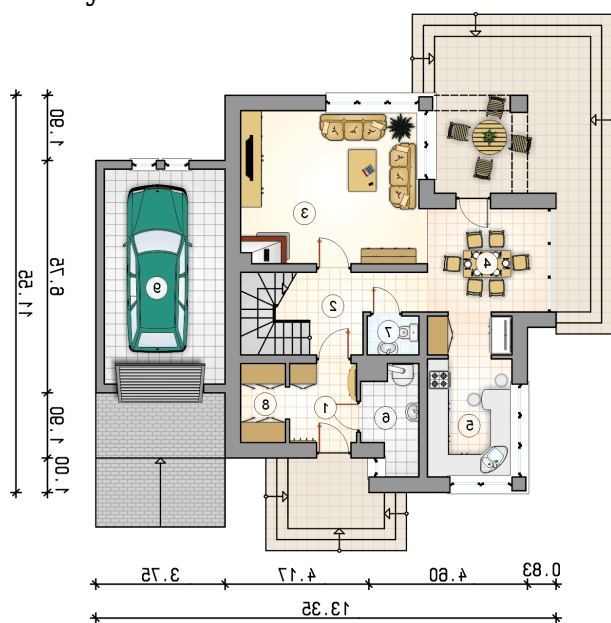
## Elewacje



**Rzuty**

**Parter 65.90 m<sup>2</sup>**

przedsionek	4.50 m <sup>2</sup>
hall z komunikacją	7.40 m <sup>2</sup>
pokój dzienny	23.10 m <sup>2</sup>
jadalnia	10.25 m <sup>2</sup>
kuchnia	11.40 m <sup>2</sup>
kotłownia	4.50 m <sup>2</sup>
w.c.	1.70 m <sup>2</sup>
garderoba	3.05 m <sup>2</sup>
garaż	21.90 m <sup>2</sup>



**Rzuty**

**Piętro 73.15 m<sup>2</sup>**

hall z komunikacją	5.15 m <sup>2</sup>
pokój	17.10 m <sup>2</sup>
pokój	24.80 m <sup>2</sup>
pokój	17.15 m <sup>2</sup>
łazienka	8.95 m <sup>2</sup>

