

## Podstawowe informacje



## Dane techniczne projektu

<b>Całkowita powierzchnia</b>	<b>125.72 m<sup>2</sup></b>
<b>Powierzchnia użytkowa</b>	<b>104.43 m<sup>2</sup></b>
<b>Powierzchnia zabudowy</b>	<b>94.22 m<sup>2</sup></b>
<b>Kubatura</b>	<b>609 m<sup>3</sup></b>
<b>Wymiary budynku</b>	<b>11.20 x 8.50 m</b>
<b>Kąt nachylenia</b>	<b>40°</b>
<b>Wysokość budynku</b>	<b>8.29 m</b>
<b>Wymiary działki</b>	<b>19.20 x 19.60 m</b>



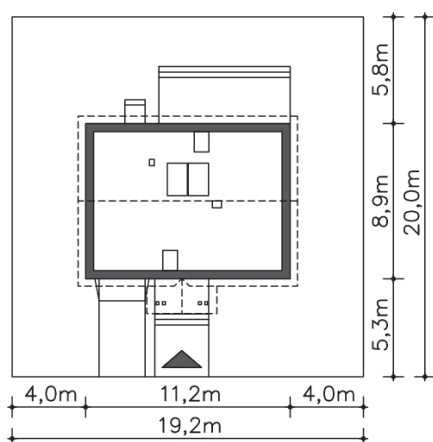
## Opis projektu

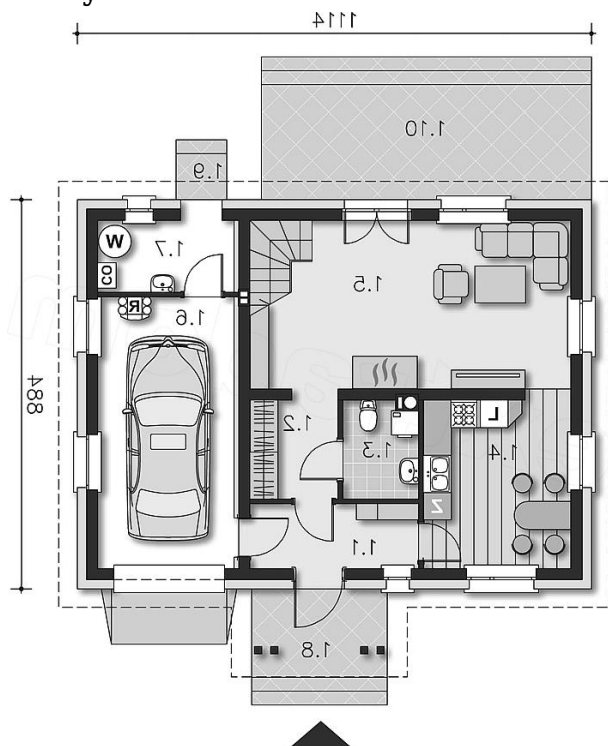
Proste jest piękne. To określenie idealnie pasuje do tego niedużego, ekonomicznego i energooszczędnego domu, w którym funkcjonalność idzie w parze z nowoczesnym podejściem. Jednym z najważniejszych atutów tego domu jest to, że koszty jego utrzymania są dużo niższe od domów standardowych, co jest potwierdzone przez świadectwo energooszczędności. Równie istotne jest to, że w domu tym, pomimo niewielkiej powierzchni może wygodnie zamieszkać większa rodzina. Dostępna jest wersja standardowa Norfolk (LMP03).

## Elewacje

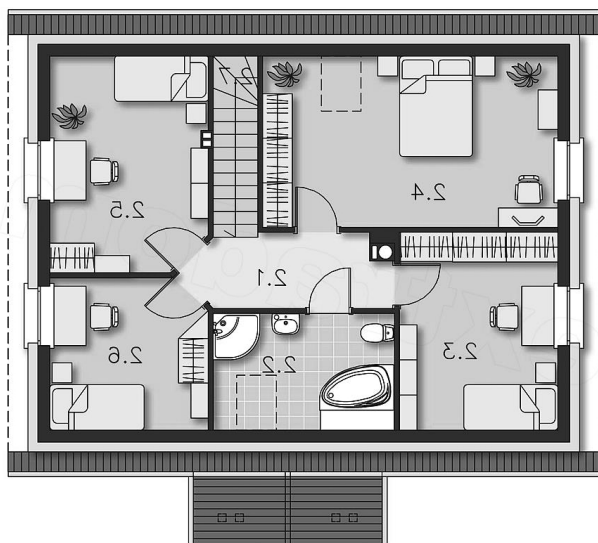


## Sytuacje



**Rzuty**

**Parter 51.86 m<sup>2</sup>**

Hall	5.08 m <sup>2</sup>
Taras	1.09 m <sup>2</sup>
Podest	5.61 m <sup>2</sup>
Podest	4.55 m <sup>2</sup>
Kotłownia	17.33 m <sup>2</sup>
Garaż	23.06 m <sup>2</sup>
Pokój dzienny	11.56 m <sup>2</sup>
Kuchnia	3.56 m <sup>2</sup>
Wc	4.05 m <sup>2</sup>
Wiatrołap	17.84 m <sup>2</sup>


**Poddasze 73.86 m<sup>2</sup>**

Komunikacja	5.76 m <sup>2</sup>
Łazienka	5.38 m <sup>2</sup>
Pokój	9.91 m <sup>2</sup>
Pokój	15.28 m <sup>2</sup>
Pokój	10.77 m <sup>2</sup>
Pokój	6.74 m <sup>2</sup>
Schody	3.28 m <sup>2</sup>