

## Podstawowe informacje



## Dane techniczne projektu

<b>Całkowita powierzchnia</b>	<b>137.89 m<sup>2</sup></b>
<b>Powierzchnia użytkowa</b>	<b>107.06 m<sup>2</sup></b>
<b>Powierzchnia zabudowy</b>	<b>100.96 m<sup>2</sup></b>
<b>Kubatura</b>	<b>581 m<sup>3</sup></b>
<b>Wymiary budynku</b>	<b>13.10 x 8.30 m</b>
<b>Kąt nachylenia</b>	<b>45°</b>
<b>Wysokość budynku</b>	<b>8.53 m</b>
<b>Wymiary działki</b>	<b>23.30 x 18 m</b>



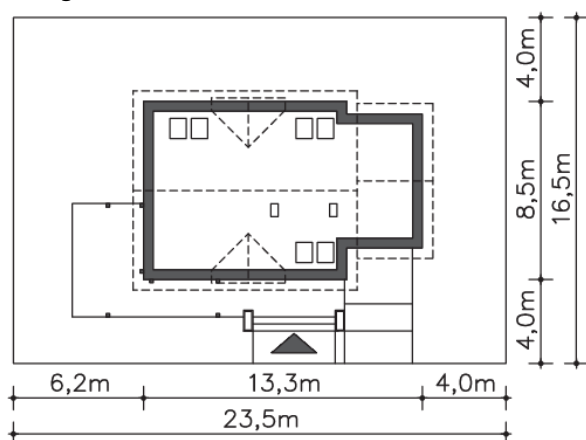
## Opis projektu

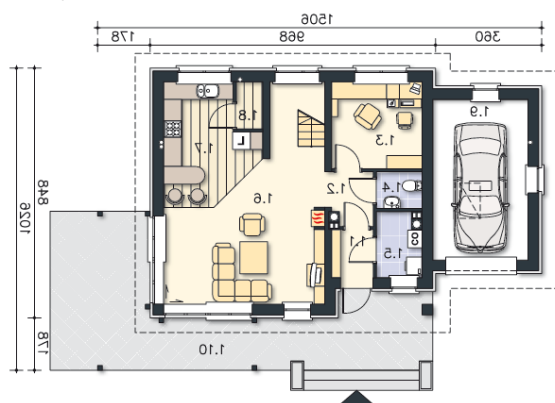
Doskonały dom na działce z wejściem od strony południowej. W tym małym domu wygodnie pomieści się cztero, pięciosobowa rodzina. Z wiatrolapu, w którym znajduje się wejście do pomieszczenia gospodarczego z c.o., przechodzimy do strefy dziennej. Obszerny pokój dzienny, z centralnie umiejscowionym, efektownym kominkiem, połączony jest z otwartą kuchnią, wyposażoną w spizarkę. Dodatkowym atutem domu jest pokój na parterze. Należy również wspomnieć o dużych przeszkleniach salonu. Dzięki nim dom otwiera się na ogród i pomysłowo zaaranżowany taras. Na poddaszu zn...

## Elewacje

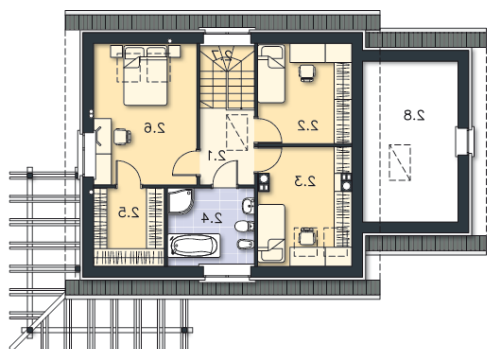


## Sytuacje



**Rzuty**

**Parter 57.14 m<sup>2</sup>**

<b>Pokój</b>	2.28 m <sup>2</sup>
<b>Komunikacja</b>	39.36 m <sup>2</sup>
<b>Wc</b>	2.77 m <sup>2</sup>
<b>Pom.gosp., c.o.</b>	8.97 m <sup>2</sup>
<b>Pokój dzienny</b>	1.92 m <sup>2</sup>
<b>Kuchnia</b>	3.23 m <sup>2</sup>
<b>Spizarnia</b>	29.52 m <sup>2</sup>
<b>Garaż</b>	7.04 m <sup>2</sup>
<b>Taras</b>	1.41 m <sup>2</sup>
<b>Wiatrołap</b>	17.52 m <sup>2</sup>


**Poddasze 80.75 m<sup>2</sup>**

<b>Komunikacja</b>	4.84 m <sup>2</sup>
<b>Pokój</b>	7.85 m <sup>2</sup>
<b>Pokój</b>	9.48 m <sup>2</sup>
<b>Łazienka</b>	6.10 m <sup>2</sup>
<b>Garderoba</b>	4.11 m <sup>2</sup>
<b>Pokój</b>	13.47 m <sup>2</sup>
<b>Pom.gosp.</b>	4.07 m <sup>2</sup>
<b>Strych</b>	5.24 m <sup>2</sup>