

## Podstawowe informacje



## Dane techniczne projektu

<b>Całkowita powierzchnia</b>	<b>147.75 m<sup>2</sup></b>
<b>Powierzchnia użytkowa</b>	<b>103.90 m<sup>2</sup></b>
<b>Powierzchnia zabudowy</b>	<b>150.58 m<sup>2</sup></b>
<b>Kubatura</b>	<b>815 m<sup>3</sup></b>
<b>Wymiary budynku</b>	<b>17.10 x 9.20 m</b>
<b>Kąt nachylenia</b>	<b>35°</b>
<b>Wysokość budynku</b>	<b>6.95 m</b>
<b>Wymiary działki</b>	<b>24.10 x 20.20 m</b>



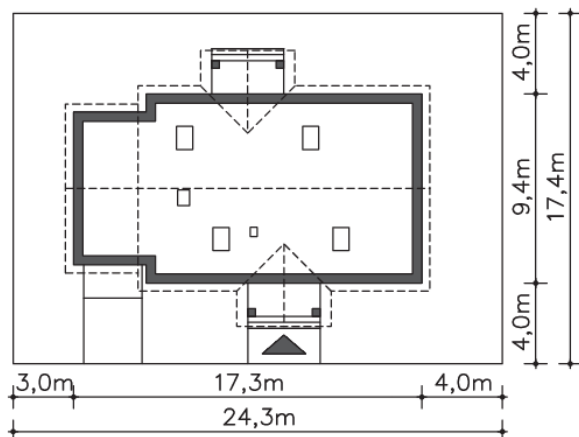
## Opis projektu

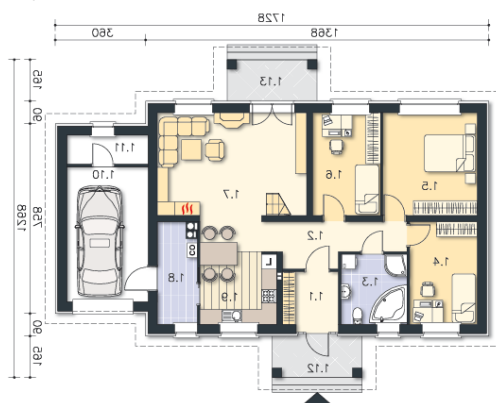
Nowa wersja projektu Haga z garażem. Akcentami elewacji są dwuspadowe zadaszenia wsparte na masywnych prostokątnych słupach. Taras wejściowy i spory wiatrołap z miejscem na pojemne szafy prowadzą do wnętrza domu. Trzy sypialnie i wygodna łazienka po lewej stronie wejścia to strefa nocna. Pokój dzienny łączy się z dużą kuchnią w jedną przestrzeń. Jest tu miejsce na kąt wypoczynkowy przy kominku, stół jadalny, kręcone schody na ewentualne poddasze. Z kuchnią sąsiaduje również praktyczne pomieszczenie gospodarcze z wyjściem do ogrodu. Dom dostępny jest w wersji bez garażu...

## Elewacje

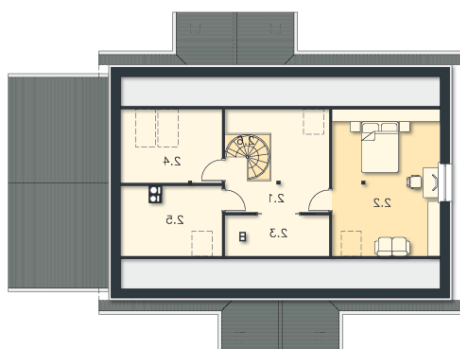


## Sytuacje



**Rzuty**

**Parter 102.85 m<sup>2</sup>**

<b>Pokój</b>	4.62 m <sup>2</sup>
<b>Taras</b>	17.29 m <sup>2</sup>
<b>Wiatrołap</b>	3.68 m <sup>2</sup>
<b>Komunikacja</b>	6.27 m <sup>2</sup>
<b>Łazienka</b>	6.27 m <sup>2</sup>
<b>Pokój</b>	9.34 m <sup>2</sup>
<b>Pokój</b>	7.38 m <sup>2</sup>
<b>Pokój dzienny</b>	10.96 m <sup>2</sup>
<b>C.o.</b>	15.28 m <sup>2</sup>
<b>Kuchnia</b>	10.96 m <sup>2</sup>
<b>Garaż</b>	23.76 m <sup>2</sup>
<b>Pom.pomocnicze</b>	6.15 m <sup>2</sup>
<b>Podest</b>	10.72 m <sup>2</sup>


**Strych 44.90 m<sup>2</sup>**

<b>Hall</b>	10.53 m <sup>2</sup>
<b>Strych</b>	15.59 m <sup>2</sup>
<b>Strych</b>	2.27 m <sup>2</sup>
<b>Strych</b>	7.39 m <sup>2</sup>
<b>Strych</b>	6.46 m <sup>2</sup>
<b>Schody</b>	2.66 m <sup>2</sup>