

## Podstawowe informacje



## Dane techniczne projektu

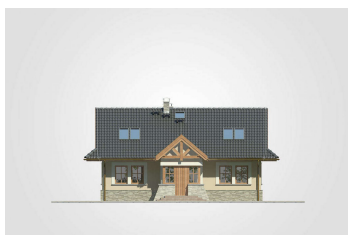
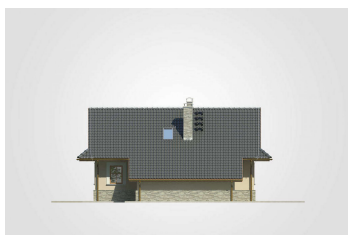
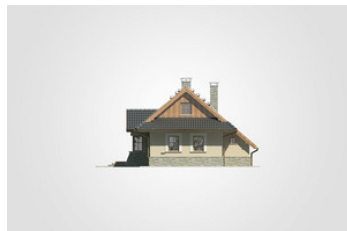
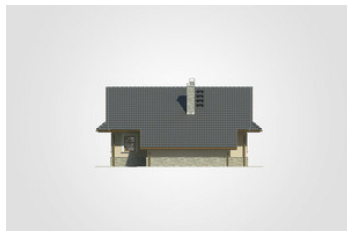
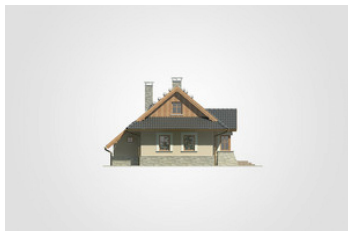
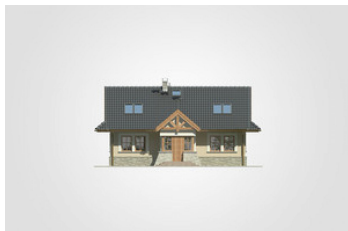
<b>Całkowita powierzchnia</b>	<b>185.60 m<sup>2</sup></b>
<b>Powierzchnia użytkowa</b>	<b>116.65 m<sup>2</sup></b>
<b>Powierzchnia zabudowy</b>	<b>108.15 m<sup>2</sup></b>
<b>Powierzchnia dachu</b>	<b>207.60 m<sup>2</sup></b>
<b>Kubatura</b>	<b>539.65 m<sup>3</sup></b>
<b>Wymiary budynku</b>	<b>12.30 x 10.80 m</b>
<b>Kąt nachylenia</b>	<b>40°</b>
<b>Wysokość budynku</b>	<b>7.32 m</b>
<b>Wymiary działki</b>	<b>20.30 x 17.80 m</b>



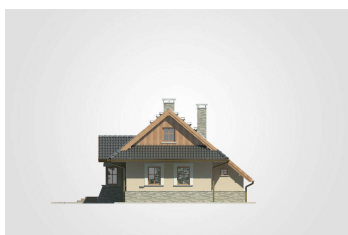
## Opis projektu

Regionalny dom w stylu beskidzkim, parterowy z poddaszem użytkowym

## Elewacje

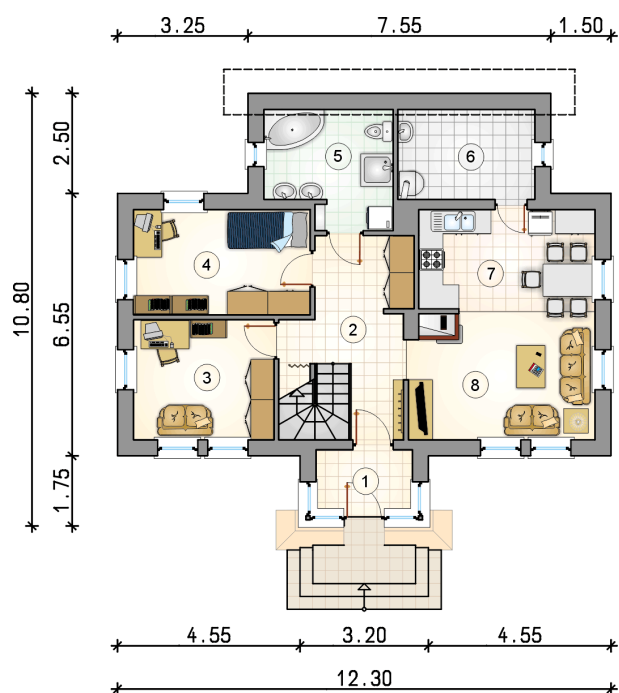


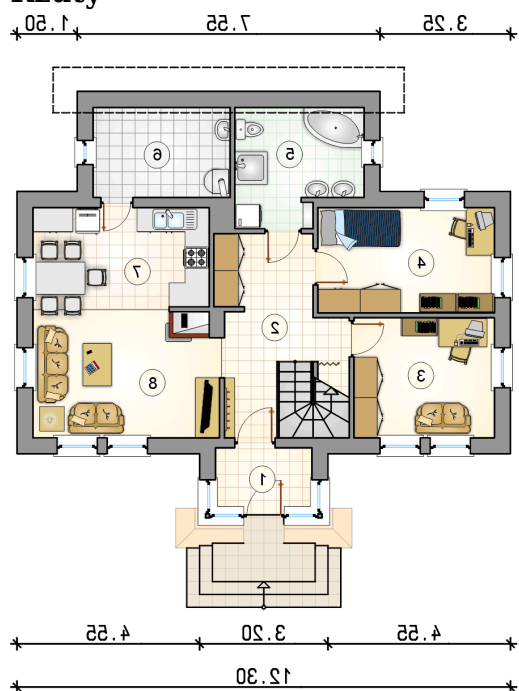
## Elewacje



**Rzuty**
**Parter 78.15 m<sup>2</sup>**

przedsionek	3.60 m <sup>2</sup>
hall z komunikacją	12.05 m <sup>2</sup>
pokój	10.50 m <sup>2</sup>
pokój	11.55 m <sup>2</sup>
łazienka	7.85 m <sup>2</sup>
kotłownia	6.75 m <sup>2</sup>
kuchnia z jadalnią	11.10 m <sup>2</sup>
pokój dzienny	14.75 m <sup>2</sup>



**Rzuty**

**Poddasze 38.50 m<sup>2</sup>**

hall z komunikacją

 4.95 m<sup>2</sup>

pokój

 12.75 m<sup>2</sup>

łazienka

 4.80 m<sup>2</sup>

pokój

 16.00 m<sup>2</sup>