

## Podstawowe informacje



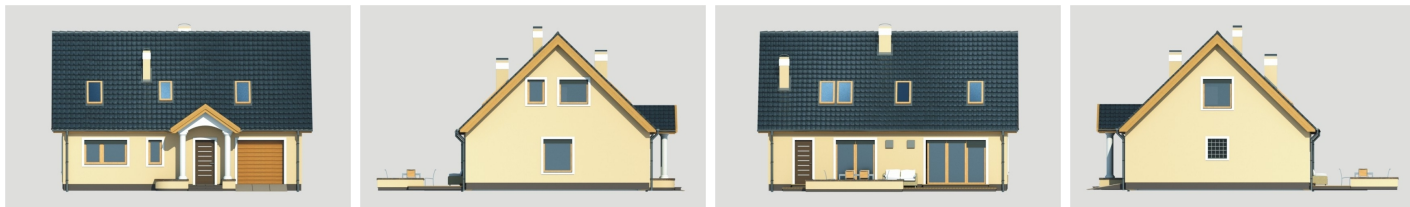
## Dane techniczne projektu

Powierzchnia użytkowa	125.20 m <sup>2</sup>
Powierzchnia zabudowy	116.40 m <sup>2</sup>
Powierzchnia dachu	186.10 m <sup>2</sup>
Kąt nachylenia	44°
Wysokość budynku	8.14 m
Wymiary działki	20.20 x 0 m

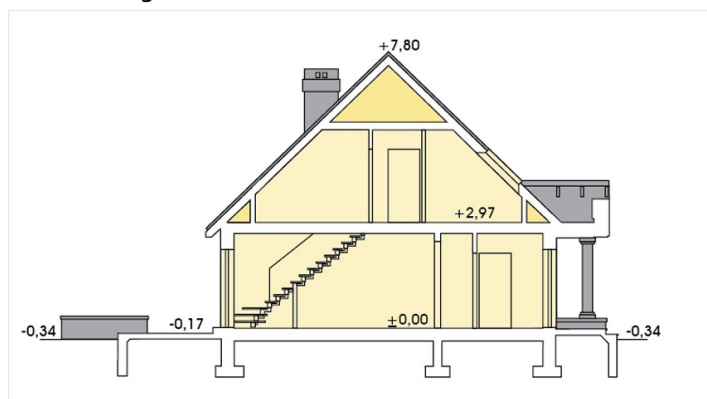
## Opis projektu

✘ Stanley - piętrowy dom dla 3-5 osobowej rodziny, z wbudowanym garażem, z możliwością dobudowy wiaty na drugie auto. Mimo niewielkich gabarytów, dom oferuje stosunkowo dużą przestrzeń mieszkalną dzięki połączeniu salonu i jadalni z otwartą kuchnią poprzez barek. Widok na schody, duże przeszklenia drzwi tarasowych dodatkowo wpływają na przestronność wnętrza. Dwuspadowa konstrukcja dachu i stropu oraz optymalne wykorzystanie przestrzeni poddasza wpływa na zminimalizowanie...

## Elewacje



## Przekrój



## Sytuacje

