

Podstawowe informacje



Dane techniczne projektu

Całkowita powierzchnia	87.90 m²
Powierzchnia użytkowa	83.02 m²
Powierzchnia zabudowy	128.31 m²
Kubatura	624 m³
Wymiary budynku	14 x 10.40 m
Kąt nachylenia	35°
Wysokość budynku	6.51 m
Wymiary działki	20 x 20.80 m



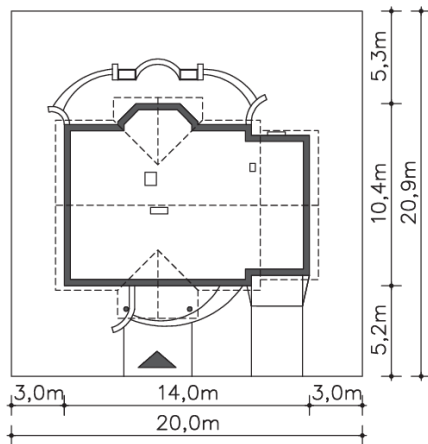
Opis projektu

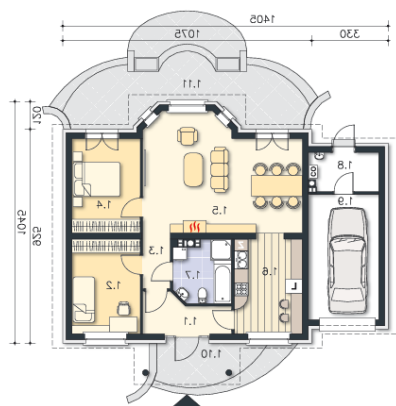
Ten projekt jest zmodyfikowaną wersją popularnego projektu LMB41, w której powiększyliśmy garaż i wyodrębniliśmy kotłownię za garażem. To rozwiązanie spotka się na pewno z uznaniem tych, którzy będą chcieli ogrzewać dom kotłem na paliwo stałe, lub po prostu wyeliminować kocioł z części mieszkalnej. Pozostałe pomieszczenia są bez zmian, czyli oprócz dwóch sypialni, łazienki i kuchni w części mieszkalnej znajduje się bardzo duży pokój dzienny z wykuszem i kominkiem. Można także wykorzystać poddasze na cele mieszkalne wykonując w tym celu schody na ścianie sz...

Elewacje



Sytuacje



Rzuty

Parter 87.90 m²

Wiatrołap	5.55 m ²
Podest	7.57 m ²
Taras	22.59 m ²
Pokój	11.88 m ²
Przedpokój	2.73 m ²
Pokój	11.95 m ²
Salon	32.27 m ²
Kuchnia	12.11 m ²
Łazienka	6.53 m ²
Kotłownia	4.88 m ²
Garaż	16.14 m ²