

## Podstawowe informacje



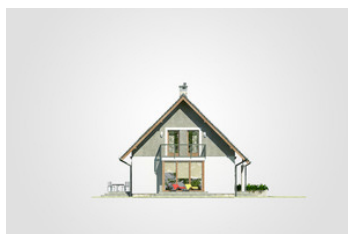
## Dane techniczne projektu

<b>Całkowita powierzchnia</b>	<b>215.05 m<sup>2</sup></b>
<b>Powierzchnia użytkowa</b>	<b>116.75 m<sup>2</sup></b>
<b>Powierzchnia zabudowy</b>	<b>111.05 m<sup>2</sup></b>
<b>Powierzchnia dachu</b>	<b>210.40 m<sup>2</sup></b>
<b>Kubatura</b>	<b>643.10 m<sup>3</sup></b>
<b>Wymiary budynku</b>	<b>14.15 x 8.55 m</b>
<b>Kąt nachylenia</b>	<b>45°</b>
<b>Wysokość budynku</b>	<b>8.63 m</b>
<b>Wymiary działki</b>	<b>21.15 x 17.38 m</b>

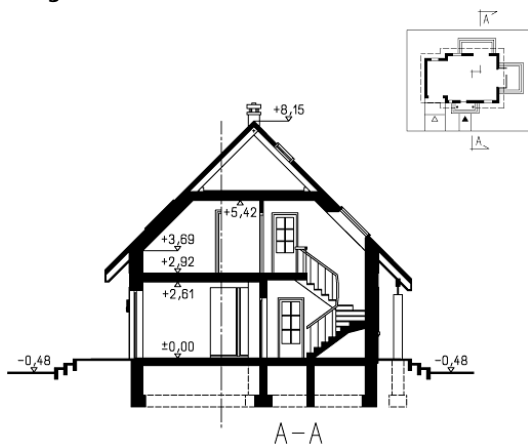
## Opis projektu

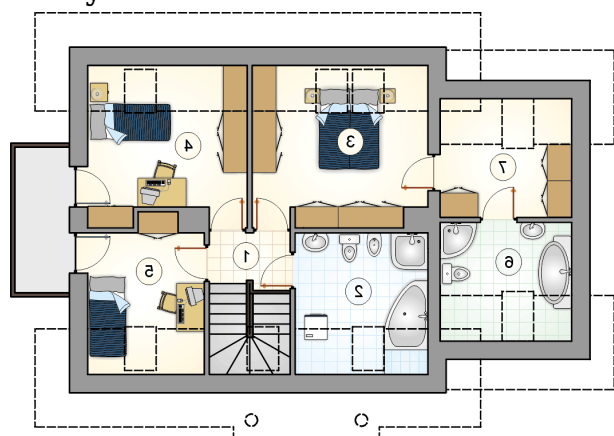
Dom parterowy z poddaszem użytkowym i garażem, z wejściem z kolumnami, odkrytym tarasem

## Elewacje

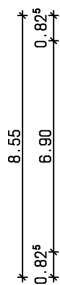
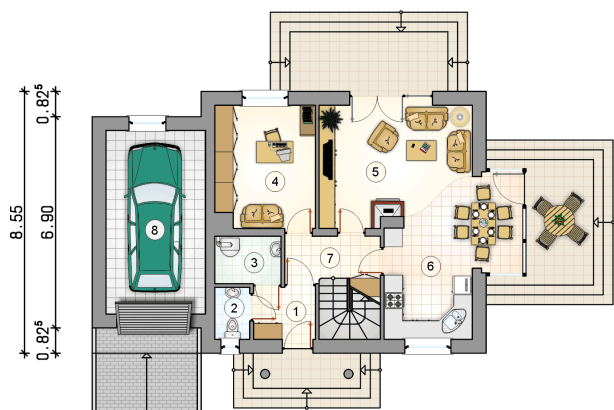
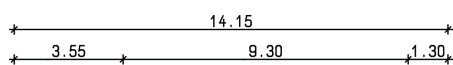


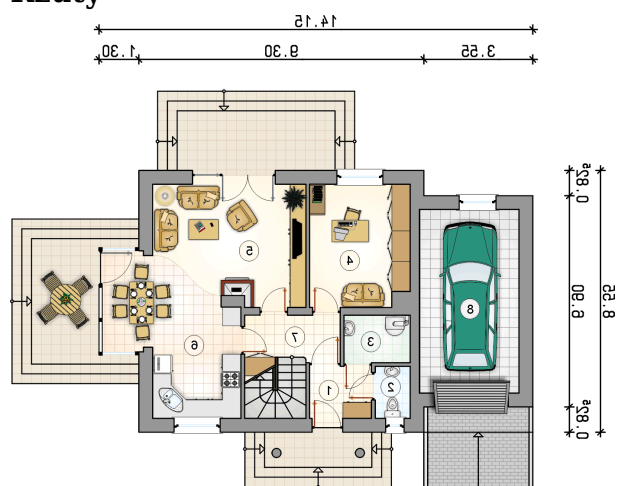
## Przekrój



**Rzuty**

**Parter 62.35 m<sup>2</sup>**

przedsiónek	3.45 m <sup>2</sup>
w.c.	1.95 m <sup>2</sup>
kotłownia	3.35 m <sup>2</sup>
pokój	12.90 m <sup>2</sup>
pokój dzienny	19.80 m <sup>2</sup>
kuchnia z jadalnią	15.80 m <sup>2</sup>
hall z komunikacją	5.10 m <sup>2</sup>
garaż	19.50 m <sup>2</sup>



**Rzuty**

**Poddasze 54.40 m<sup>2</sup>**

hall z komunikacją	2.75 m <sup>2</sup>
łazienka	8.10 m <sup>2</sup>
pokój	12.65 m <sup>2</sup>
pokój	10.85 m <sup>2</sup>
pokój	7.65 m <sup>2</sup>
łazienka	6.20 m <sup>2</sup>
garderoba	6.20 m <sup>2</sup>

