

## Podstawowe informacje



## Dane techniczne projektu

<b>Całkowita powierzchnia</b>	<b>83.06 m<sup>2</sup></b>
<b>Powierzchnia użytkowa</b>	<b>83.06 m<sup>2</sup></b>
<b>Powierzchnia zabudowy</b>	<b>102.05 m<sup>2</sup></b>
<b>Kubatura</b>	<b>533 m<sup>3</sup></b>
<b>Wymiary budynku</b>	<b>13.70 x 12.30 m</b>
<b>Kąt nachylenia</b>	<b>35°</b>
<b>Wysokość budynku</b>	<b>6.51 m</b>
<b>Wymiary działki</b>	<b>19.70 x 20.20 m</b>



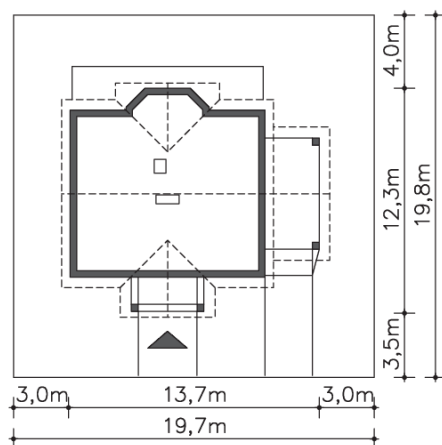
## Opis projektu

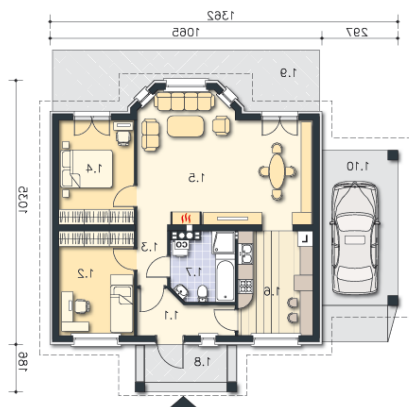
Idealny dom dla rozwijającej się młodej rodziny. Jest to dom parterowy z dobudowaną wiatą garażową i z możliwością wykorzystania poddasza na cele gospodarcze. Początkowo pomieści wygodnie trzy osoby i nie wymaga dużego budżetu na realizację. Gdy przyjdzie taka potrzeba na poddaszu można wykonać dwa pomieszczenia. Dobre miejsce na schody jest w salonie wzdłuż ściany szczytowej. W tak powiększonym domu może zamieszkać nawet pięć osób. Miłośnicy ogrzewania kominkowego łatwo mogą je zainstalować. Łazienka doświetlona jest światłem naturalnym poprzez świetlik rurowy. Przy rezygnacji z wia...

## Elewacje



## Sytuacje



**Rzuty**

**Parter 83.06 m<sup>2</sup>**

<b>Wiatrołap</b>	5.56 m <sup>2</sup>
<b>Wiata garażowa</b>	17.74 m <sup>2</sup>
<b>Pokój</b>	11.95 m <sup>2</sup>
<b>Przedpokój</b>	2.73 m <sup>2</sup>
<b>Pokój</b>	11.95 m <sup>2</sup>
<b>Salon</b>	32.27 m <sup>2</sup>
<b>Kuchnia</b>	12.11 m <sup>2</sup>
<b>Łazienka</b>	6.49 m <sup>2</sup>
<b>Podest</b>	4.78 m <sup>2</sup>
<b>Taras</b>	20.68 m <sup>2</sup>