

Podstawowe informacje



Dane techniczne projektu

Całkowita powierzchnia	82.59 m ²
Powierzchnia użytkowa	82.59 m ²
Powierzchnia zabudowy	128.65 m ²
Kubatura	679 m ³
Wymiary budynku	14.50 x 10.60 m
Kąt nachylenia	35°
Wysokość budynku	6.91 m
Wymiary działki	20.50 x 20.90 m



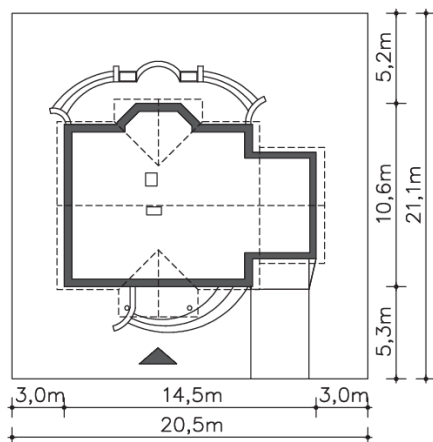
Opis projektu

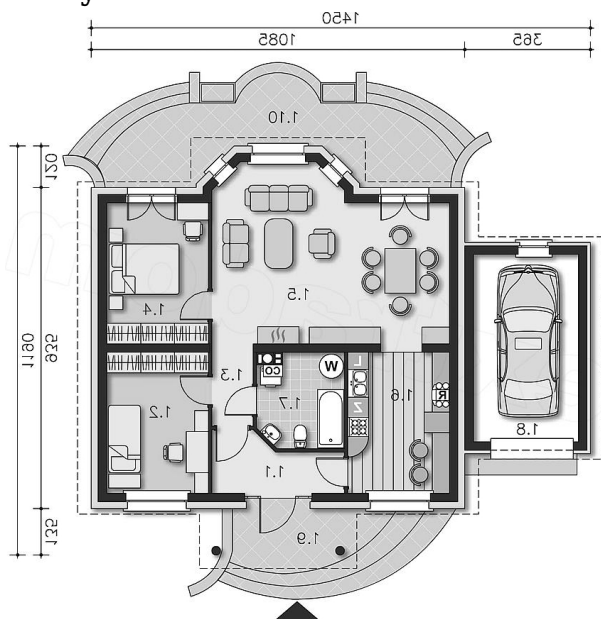
Uroczy, ciepły dom dla młodej, rozwijającej się rodziny, który został przystosowany do standardu energooszczędnego. Na jego funkcję składa się duży pokój dzienny z kominkiem i wykuszem. Sypialnie natomiast znajdują się z prawej strony, a jedna z nich posiada własne wyjście na taras ogrodowy. Natomiast na energooszczędność domu wpływa oprócz doskonałego ocieplenia także specjalnie dobrany system instalacji, które zapewniają znaczne oszczędności w ogrzewaniu.

Elewacje



Sytuacje



Rzuty

Parter 82.59 m²

Wiatrołap	5.55 m ²
Taras	19.51 m ²
Pokój	11.95 m ²
Przedpokój	2.58 m ²
Pokój	11.95 m ²
Salon	31.96 m ²
Kuchnia	11.95 m ²
Łazienka	6.65 m ²
Garaż	16.37 m ²
Podest	7.06 m ²