

## Podstawowe informacje



## Dane techniczne projektu

<b>Całkowita powierzchnia</b>	<b>82.43 m<sup>2</sup></b>
<b>Powierzchnia użytkowa</b>	<b>82.43 m<sup>2</sup></b>
<b>Powierzchnia zabudowy</b>	<b>122.38 m<sup>2</sup></b>
<b>Kubatura</b>	<b>679 m<sup>3</sup></b>
<b>Wymiary budynku</b>	<b>14 x 11.80 m</b>
<b>Kąt nachylenia</b>	<b>35°</b>
<b>Wysokość budynku</b>	<b>6.51 m</b>
<b>Wymiary działki</b>	<b>20 x 20.80 m</b>



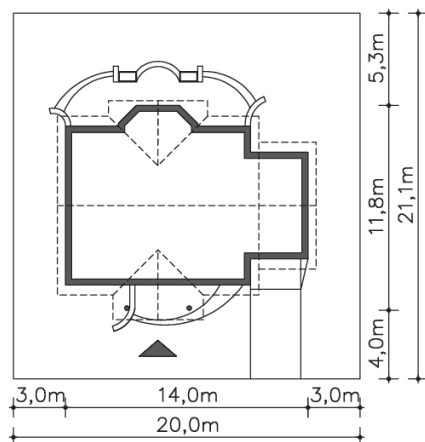
## Opis projektu

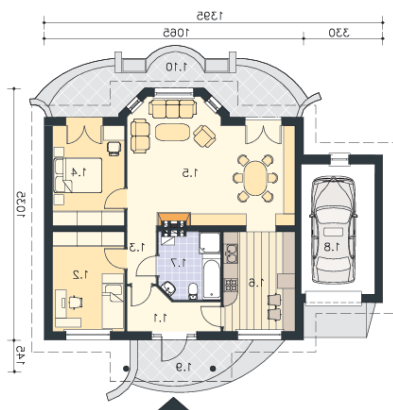
Idealny dom dla rozwijającej się młodej rodziny. Jest to atrakcyjny dom parterowy z garażem i z możliwością wykorzystania poddasza na cele gospodarcze lub mieszkalne. Początkowo pomieści wygodnie trzy osoby i nie wymaga dużego budżetu na realizację. Na poddaszu można wykonać dwa pomieszczenia. W salonie wzdłuż ściany szczytowej można zlokalizować schody na poddasze. W tak powiększonym domu może zamieszkać nawet pięć osób. Usytuowanie kominka w centralnej części domu sprawia, że w bardzo łatwy sposób można wykonać ogrzewanie kominkowe, co w znacznym stopniu redukuje koszty ekspl...

## Elewacje



## Sytuacje



**Rzuty**

**Parter 82.43 m<sup>2</sup>**

<b>Wiatrołap</b>	5.55 m <sup>2</sup>
<b>Taras</b>	22.62 m <sup>2</sup>
<b>Pokój</b>	11.95 m <sup>2</sup>
<b>Przedpokój</b>	2.58 m <sup>2</sup>
<b>Pokój</b>	11.95 m <sup>2</sup>
<b>Salon</b>	31.96 m <sup>2</sup>
<b>Kuchnia</b>	11.95 m <sup>2</sup>
<b>Łazienka</b>	6.49 m <sup>2</sup>
<b>Garaż</b>	16.37 m <sup>2</sup>
<b>Podest</b>	7.58 m <sup>2</sup>