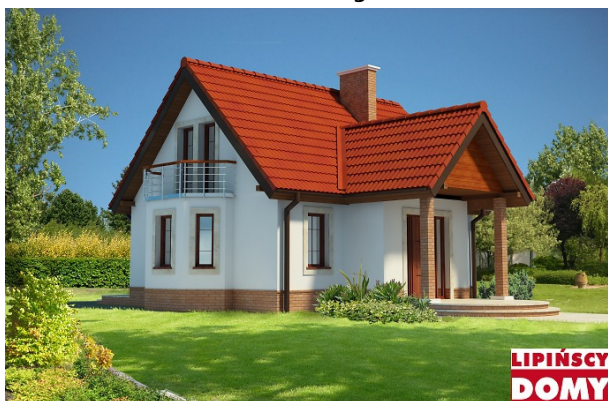


Podstawowe informacje



Dane techniczne projektu

Całkowita powierzchnia	92.25 m²
Powierzchnia użytkowa	77.73 m²
Powierzchnia zabudowy	69.22 m²
Kubatura	361 m³
Wymiary budynku	9.70 x 10 m
Kąt nachylenia	45°
Wysokość budynku	7.09 m
Wymiary działki	17.70 x 18 m



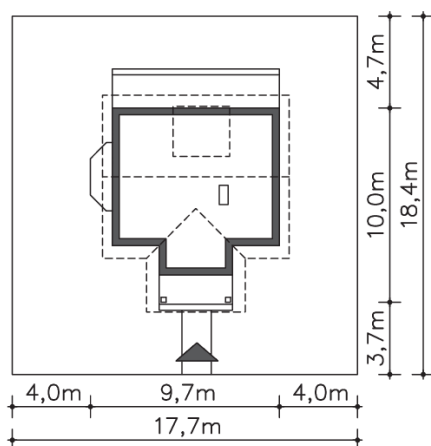
Opis projektu

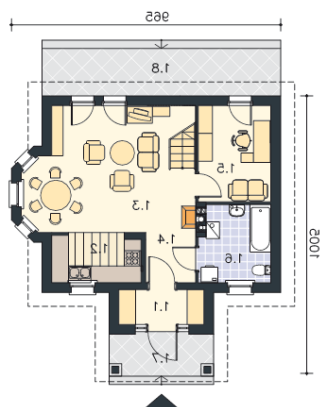
Ten mały, przestronny, jednocześnie o zdecydowanej, mocnej bryle dom, przeznaczony jest dla dwu-czteroosobowej rodziny. We wnętrzu domu zastosowano szereg elementów umożliwiających ciekawą i nastrojową aranżację. Zadaszony ganek prowadzi do wiatrołapu, jest tu sporo miejsca na szafy garderobiane. Pokój dzienny posiada wykusz, w którym można zlokalizować jadalnię, kominek umożliwiający dogrzewanie pomieszczeń w chłodne dni, szerokie połączenie z kuchnią, oraz wyjście na taras ogrodowy. Dodatkowo na parterze jest sypialnia z wyjściem na ogród i łazienka...

Elewacje

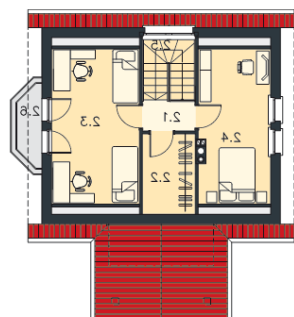


Sytuacje



Rzuty

Parter 52.08 m²

Wiatrołap	3.73 m ²
Kuchnia	5.49 m ²
Pokój dzienny	23.88 m ²
Komunikacja	3.19 m ²
Pokój	8.91 m ²
Łazienka, c.o.	6.88 m ²
Podest	5.20 m ²
Taras	14.49 m ²


Poddasze 40.17 m²

Komunikacja	2.07 m ²
Garderoba	2.32 m ²
Pokój	9.45 m ²
Pokój	7.57 m ²
Schody	4.24 m ²
Balkon	2.26 m ²