

## Podstawowe informacje



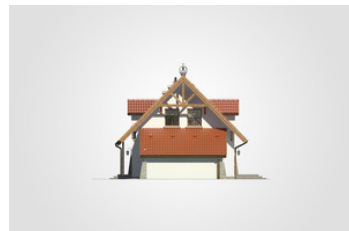
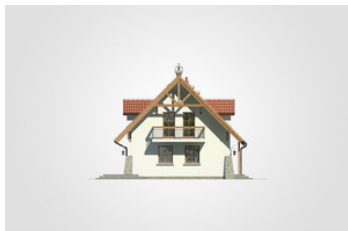
## Dane techniczne projektu

<b>Całkowita powierzchnia</b>	<b>182.60 m<sup>2</sup></b>
<b>Powierzchnia użytkowa</b>	<b>102.30 m<sup>2</sup></b>
<b>Powierzchnia zabudowy</b>	<b>104.60 m<sup>2</sup></b>
<b>Powierzchnia dachu</b>	<b>201.70 m<sup>2</sup></b>
<b>Kubatura</b>	<b>583.90 m<sup>3</sup></b>
<b>Wymiary budynku</b>	<b>12.65 x 8.55 m</b>
<b>Kąt nachylenia</b>	<b>45°</b>
<b>Wysokość budynku</b>	<b>8.63 m</b>
<b>Wymiary działki</b>	<b>19.65 x 17.30 m</b>

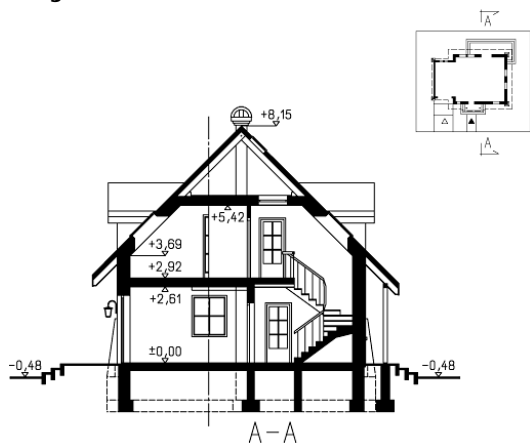
## Opis projektu

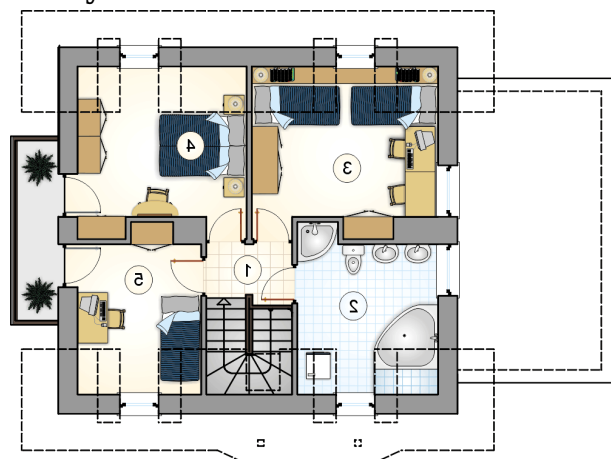
Dom parterowy z poddaszem użytkowym, z lukarnami frontowymi i niezadaszonym tarasem, z garażem

## Elewacje

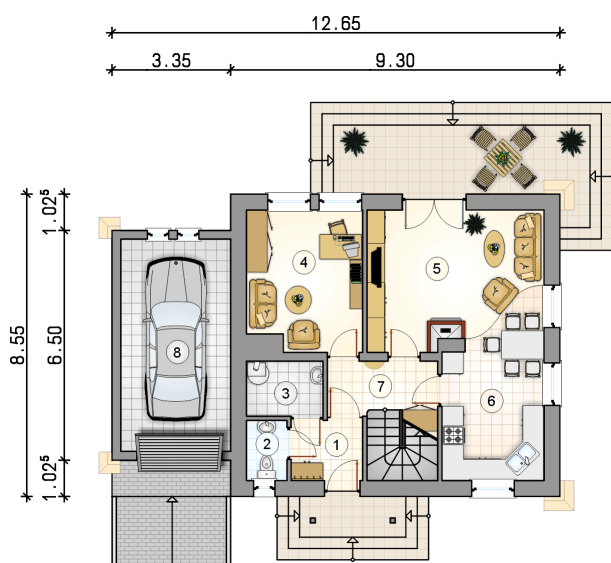


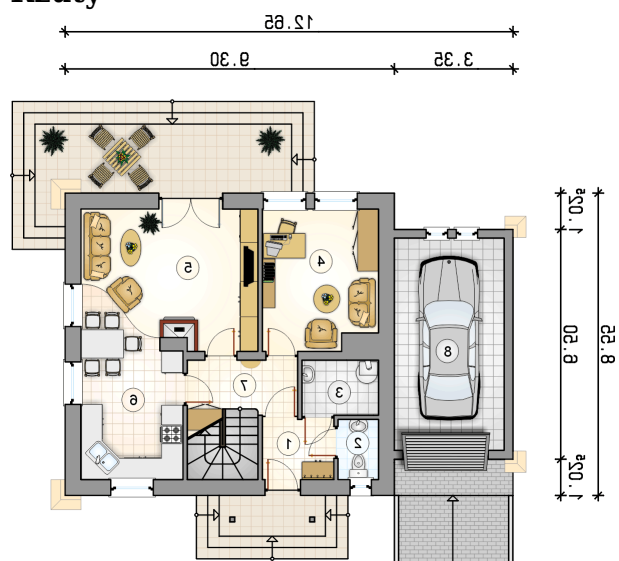
## Przekrój



**Rzuty**

**Parter 56.95 m<sup>2</sup>**

przedsiónek	3.45 m <sup>2</sup>
w.c.	1.95 m <sup>2</sup>
kotłownia	3.35 m <sup>2</sup>
pokój	12.65 m <sup>2</sup>
pokój dzienny	17.45 m <sup>2</sup>
kuchnia z jadalnią	12.80 m <sup>2</sup>
hall z komunikacją	5.30 m <sup>2</sup>
garaż	18.60 m <sup>2</sup>



**Rzuty**

**Poddasze 45.35 m<sup>2</sup>**

hall z komunikacją

 2.75 m<sup>2</sup>

łazienka

 9.55 m<sup>2</sup>

pokój

 12.75 m<sup>2</sup>

pokój

 11.75 m<sup>2</sup>

pokój

 8.55 m<sup>2</sup>
