

## Podstawowe informacje



## Dane techniczne projektu

<b>Całkowita powierzchnia</b>	<b>82.54 m<sup>2</sup></b>
<b>Powierzchnia użytkowa</b>	<b>71 m<sup>2</sup></b>
<b>Powierzchnia zabudowy</b>	<b>80.76 m<sup>2</sup></b>
<b>Kubatura</b>	<b>407 m<sup>3</sup></b>
<b>Wymiary budynku</b>	<b>11.90 x 7.10 m</b>
<b>Kąt nachylenia</b>	<b>45°</b>
<b>Wysokość budynku</b>	<b>7.24 m</b>
<b>Wymiary działki</b>	<b>19.30 x 16.10 m</b>



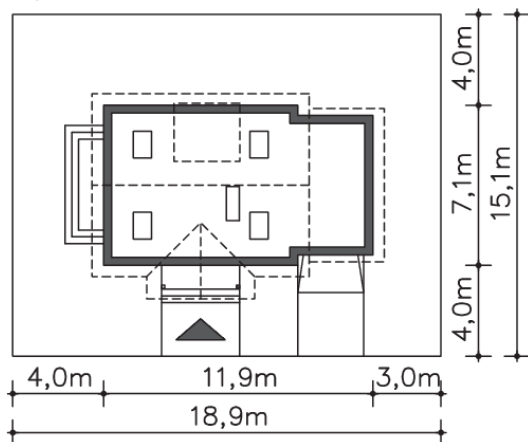
## Opis projektu

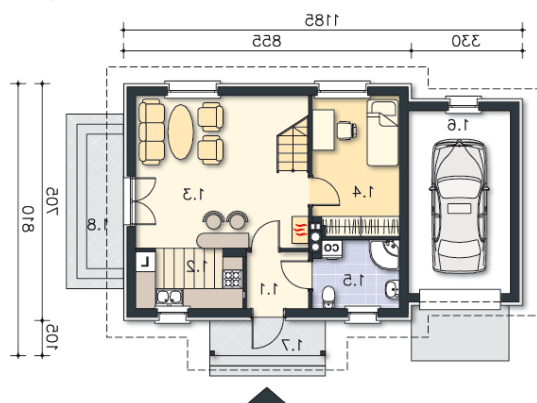
Wdzięczny, mały, ale bardzo funkcjonalny domek z garażem dla niedużej rodziny. Na niewielkiej powierzchni mieszczą się cztery pokoje, kuchnia, łazienka i garaż. Z zadaszonoego ganku przechodzi się do wiatrołapu, przy którym jest łazienka z kotłem c.o. Pokój dzienny stanowi przestrzeń integrującą życie rodziny. Jest tu miejsce na kominek, kącik wypoczynkowy, stół jadalniany i wydzieloną część kuchenną. Obok znajduje się jedna sypialnia. Drewniane schody prowadzą na poddasze, gdzie są dwie sypialnie i garderoba. Sypialnie są wystarczająco wygodne i ustawne, a garderoba bar...

## Elewacje

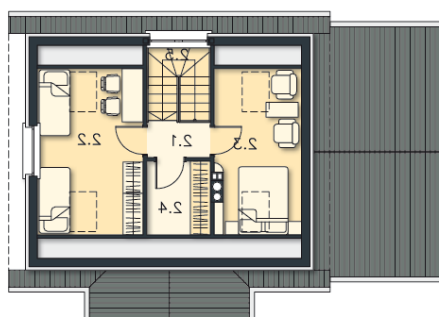


## Sytuacje



**Rzuty**

**Parter 45.50 m<sup>2</sup>**

Wiatrołap	3.12 m <sup>2</sup>
Kuchnia	5.46 m <sup>2</sup>
Pokój dzienny	21.19 m <sup>2</sup>
Pokój	10.64 m <sup>2</sup>
Łazienka	5.09 m <sup>2</sup>
Garaż	16.18 m <sup>2</sup>
Podest	3.58 m <sup>2</sup>
Taras	4.38 m <sup>2</sup>


**Poddasze 37.04 m<sup>2</sup>**

Komunikacja	2.05 m <sup>2</sup>
Pokój	9.44 m <sup>2</sup>
Pokój	7.57 m <sup>2</sup>
Garderoba	2.34 m <sup>2</sup>
Schody	4.10 m <sup>2</sup>