

Podstawowe informacje



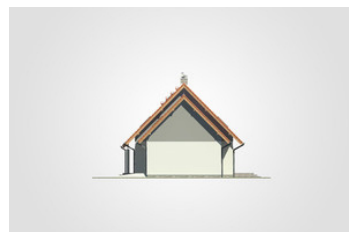
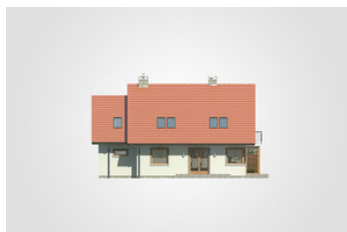
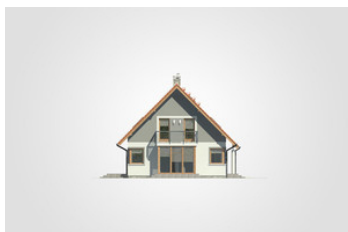
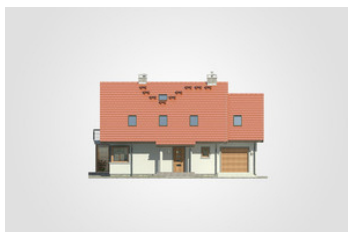
Dane techniczne projektu

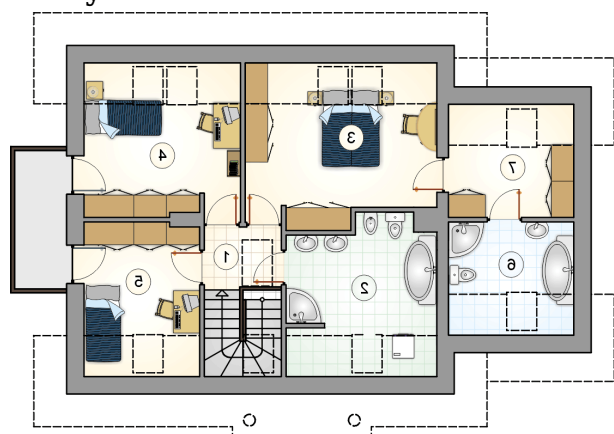
Całkowita powierzchnia	237.95 m²
Powierzchnia użytkowa	135.20 m²
Powierzchnia zabudowy	122.50 m²
Powierzchnia dachu	229.40 m²
Kubatura	724.40 m³
Wymiary budynku	14.90 x 9.05 m
Kąt nachylenia	45°
Wysokość budynku	8.87 m
Wymiary działki	21.90 x 17.88 m

Opis projektu

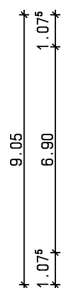
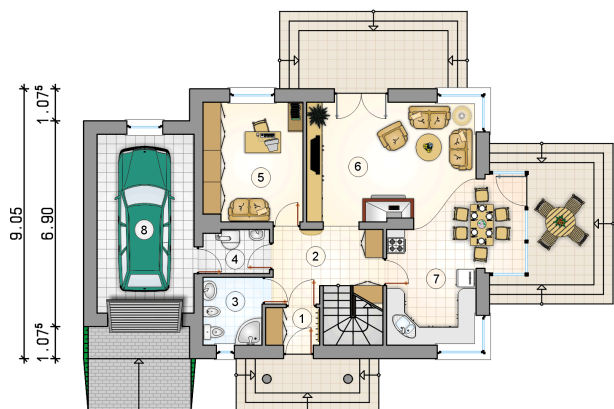
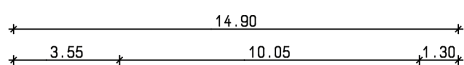
Parterowy dom z poddaszem użytkowym i dwuspadowym dachem, z wejściem z kolumnami, przeszklonym ryzalitem na tarasie, z garażem

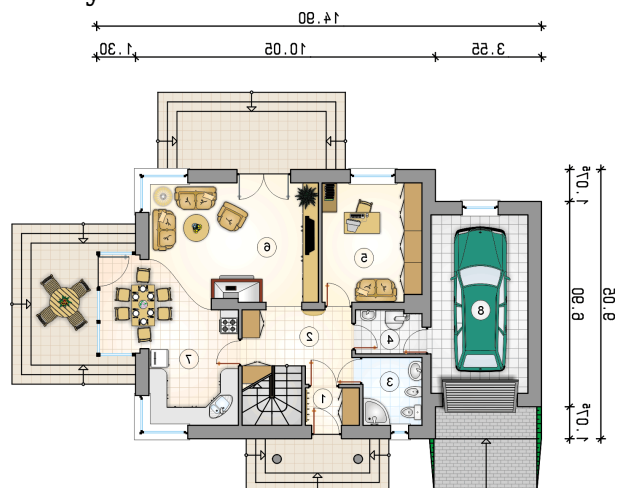
Elewacje



Rzuty

Parter 72.60 m²

przedsiónek	2.30 m ²
hall z komunikacją	8.85 m ²
łazienka	4.50 m ²
kotłownia	3.25 m ²
pokój	13.30 m ²
pokój dzienny	22.85 m ²
kuchnia z jadalnią	17.55 m ²
garaż	19.50 m ²



Rzuty

Poddasze 62.60 m²

hall z komunikacją	3.25 m ²
łazienka	11.20 m ²
pokój	14.85 m ²
pokój	12.05 m ²
pokój	8.85 m ²
łazienka	6.20 m ²
garderoba	6.20 m ²

