

Podstawowe informacje



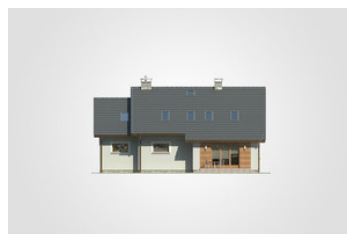
Dane techniczne projektu

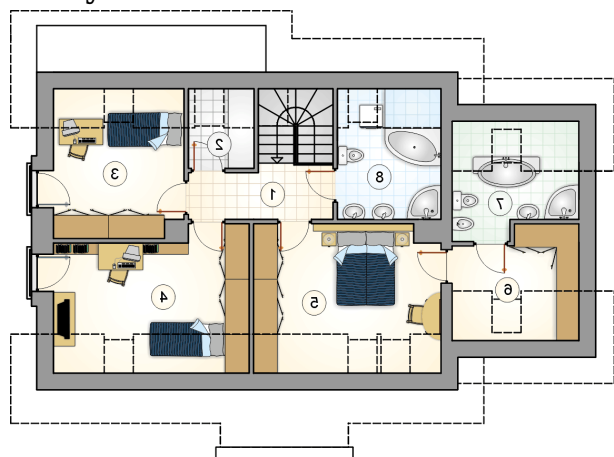
Całkowita powierzchnia	258.20 m²
Powierzchnia użytkowa	145.15 m²
Powierzchnia zabudowy	136.45 m²
Powierzchnia dachu	180.60 m²
Kubatura	796 m³
Wymiary budynku	15.14 x 11.64 m
Kąt nachylenia	40°
Wysokość budynku	8.28 m
Wymiary działki	22.14 x 19.64 m

Opis projektu

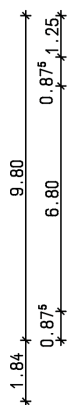
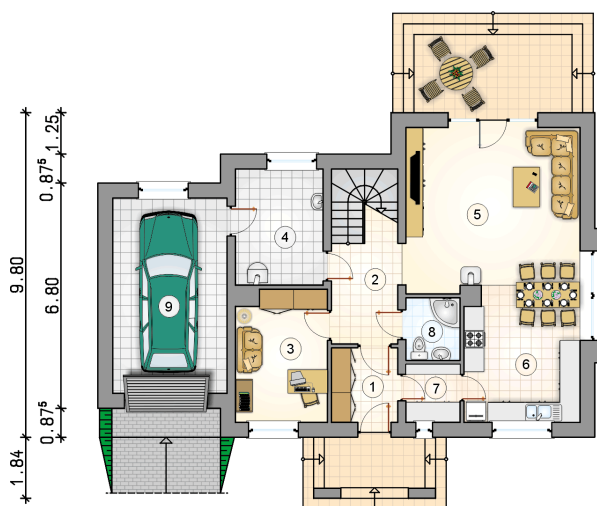
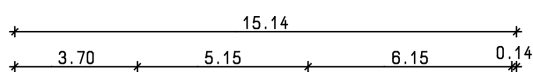
Dom parterowy z dwuspadowym dachem i poddaszem użytkowym, z gankiem i odsloniętym tarasem, z garażem

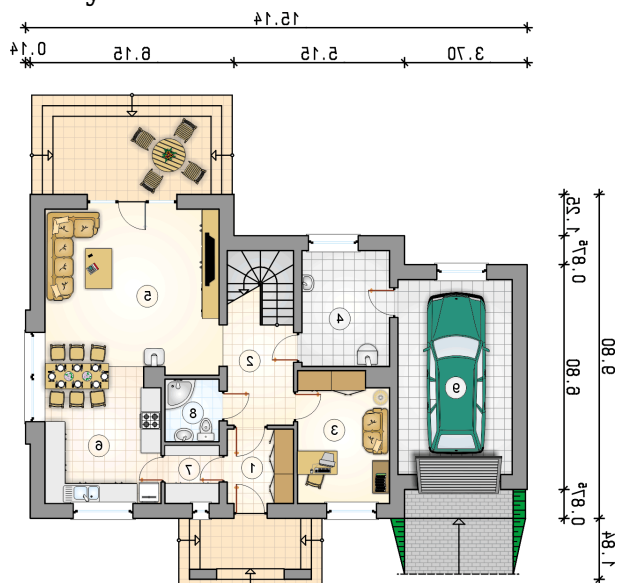
Elewacje



Rzuty

Parter 77.85 m²

przedsiónek	4.50 m ²
hall z komunikacją	7.60 m ²
pokój	10.80 m ²
kotłownia	9.30 m ²
pokój dzienny	25.55 m ²
kuchnia z jadalnią	14.15 m ²
spizarka	2.85 m ²
łazienka	3.10 m ²
garaż	20.35 m ²



Rzuty

Poddasze 67.30 m²

hall z komunikacją	5.35 m ²
schowek	2.25 m ²
pokój	10.85 m ²
pokój	14.70 m ²
pokój	15.50 m ²
garderoba	5.55 m ²
łazienka	5.75 m ²
łazienka	7.35 m ²

