

## Podstawowe informacje



## Dane techniczne projektu

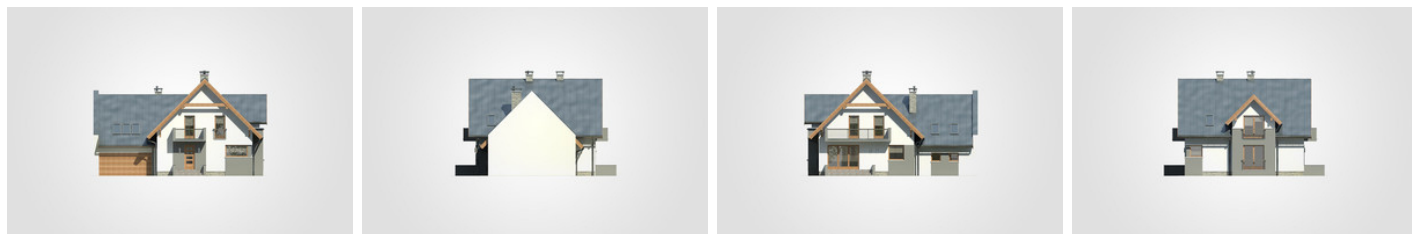
<b>Całkowita powierzchnia</b>	<b>312.20 m<sup>2</sup></b>
<b>Powierzchnia użytkowa</b>	<b>185.15 m<sup>2</sup></b>
<b>Powierzchnia zabudowy</b>	<b>156.10 m<sup>2</sup></b>
<b>Powierzchnia dachu</b>	<b>265.10 m<sup>2</sup></b>
<b>Kubatura</b>	<b>997.65 m<sup>3</sup></b>
<b>Wymiary budynku</b>	<b>16.05 x 11.30 m</b>
<b>Kąt nachylenia</b>	<b>45°</b>
<b>Wysokość budynku</b>	<b>9.21 m</b>
<b>Wymiary działki</b>	<b>23.05 x 19.30 m</b>



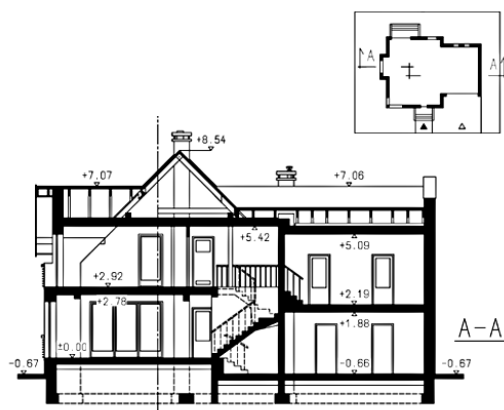
## Opis projektu

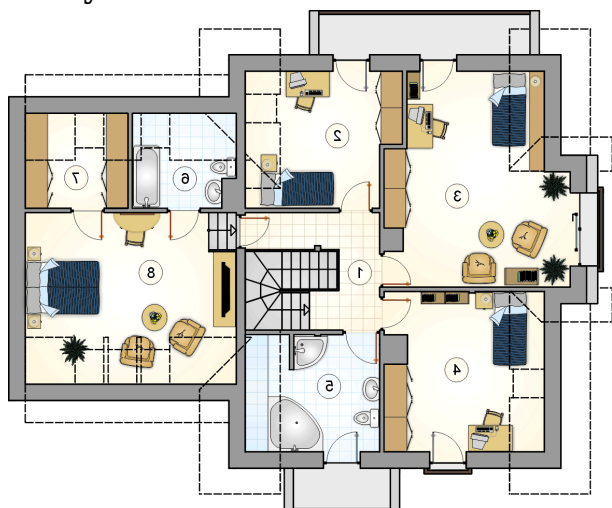
Parterowy dom z poddaszem użytkowym i 2-stanowiskowym garażem, z 4 sypialniami, odkrytym tarasem i ryzalitem w bryle

## Elewacje



## Przekrój



**Rzuty**

**Parter 90.20 m<sup>2</sup>**

przedsionek	9.60 m <sup>2</sup>
pom. gospodarcze	5.15 m <sup>2</sup>
garaż	31.30 m <sup>2</sup>
hall z komunikacją	6.80 m <sup>2</sup>
pokój	10.45 m <sup>2</sup>
salon z jadalnią	25.65 m <sup>2</sup>
kuchnia	18.65 m <sup>2</sup>
spizarka	2.95 m <sup>2</sup>
łącznik	2.25 m <sup>2</sup>
łazienka	3.80 m <sup>2</sup>
kotłownia	4.90 m <sup>2</sup>

