

## Podstawowe informacje



## Dane techniczne projektu

<b>Całkowita powierzchnia</b>	<b>337.90 m<sup>2</sup></b>
<b>Powierzchnia użytkowa</b>	<b>130.20 m<sup>2</sup></b>
<b>Powierzchnia zabudowy</b>	<b>122.50 m<sup>2</sup></b>
<b>Powierzchnia dachu</b>	<b>205.85 m<sup>2</sup></b>
<b>Kubatura</b>	<b>1 029.25 m<sup>3</sup></b>
<b>Wymiary budynku</b>	<b>13.50 x 10.30 m</b>
<b>Kąt nachylenia</b>	<b>42°</b>
<b>Wysokość budynku</b>	<b>8.45 m</b>
<b>Wymiary działki</b>	<b>20.05 x 18.30 m</b>



## Opis projektu

Dom parterowy z poddaszem użytkowym i garażem, z 4 sypialniami i częściowo zadaszonym tarasem, podpiwniczony

## Elewacje



## Elewacje

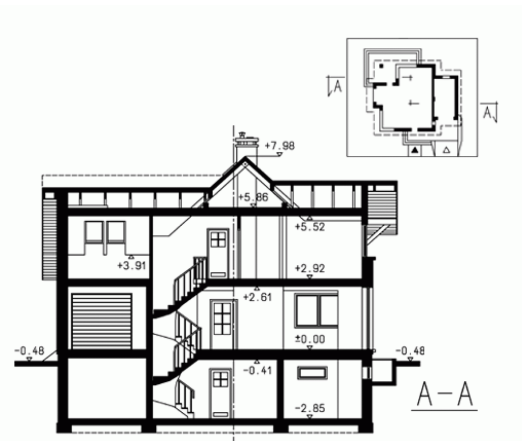


## Przekrój

DOBRY DOM  
 ul. Wrzesława Romańczuka 6, 35-302 Rzeszów  
 +48 17 852 52 30  
 08:00 - 16:00

waldemar.kowalski@grupadobrydom.pl

Podane ceny nie stanowią oferty handlowej w rozumieniu art. 66 par. 1 Kodeksu Cywilnego



**Rzuty****Piwnica 79.35 m<sup>2</sup>**

łącznik z komunikacją	5.10 m <sup>2</sup>
pralnia	8.10 m <sup>2</sup>
kotłownia	23.45 m <sup>2</sup>
piwnica	23.60 m <sup>2</sup>
piwnica	19.10 m <sup>2</sup>

**Parter 59.65 m<sup>2</sup>**

przedsionek	2.55 m <sup>2</sup>
hall z komunikacją	6.20 m <sup>2</sup>
pokój dzienny	23.80 m <sup>2</sup>
jadalnia	10.25 m <sup>2</sup>
kuchnia	11.90 m <sup>2</sup>
spizarka	1.20 m <sup>2</sup>
łazienka	3.75 m <sup>2</sup>
garaż	19.10 m <sup>2</sup>

**Rzuty****Poddasze 70.55 m<sup>2</sup>**

hall z komunikacją	7.90 m <sup>2</sup>
łazienka	6.10 m <sup>2</sup>
pokój	11.45 m <sup>2</sup>
pokój	21.05 m <sup>2</sup>
pokój	10.65 m <sup>2</sup>
pokój	13.40 m <sup>2</sup>