

## Podstawowe informacje



## Dane techniczne projektu

Całkowita powierzchnia	201.60 m <sup>2</sup>
Powierzchnia użytkowa	136.20 m <sup>2</sup>
Powierzchnia zabudowy	100.80 m <sup>2</sup>
Powierzchnia dachu	177 m <sup>2</sup>
Kubatura	641.80 m <sup>3</sup>
Wymiary budynku	11 x 9.55 m
Kąt nachylenia	45°
Wysokość budynku	8.78 m
Wymiary działki	19 x 17.55 m

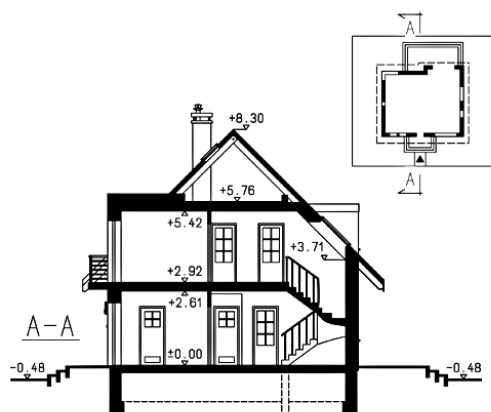
## Opis projektu

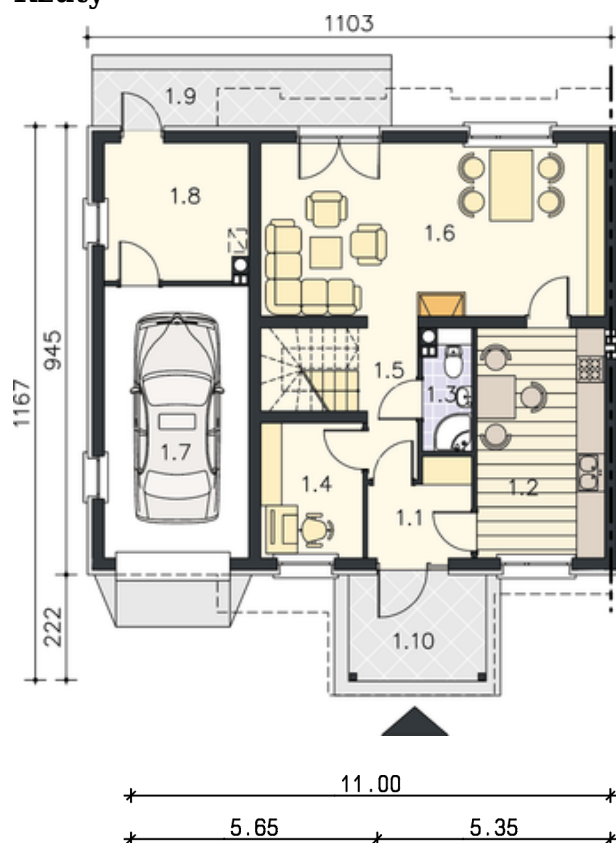
Parterowy dom z poddaszem użytkowym i dwuspadowym dachem, z lukarnami i 4 sypialniami

## Elewacje

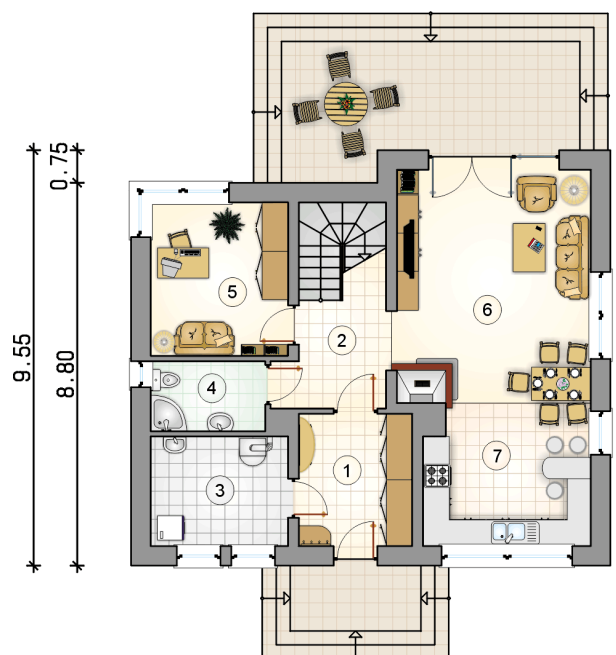


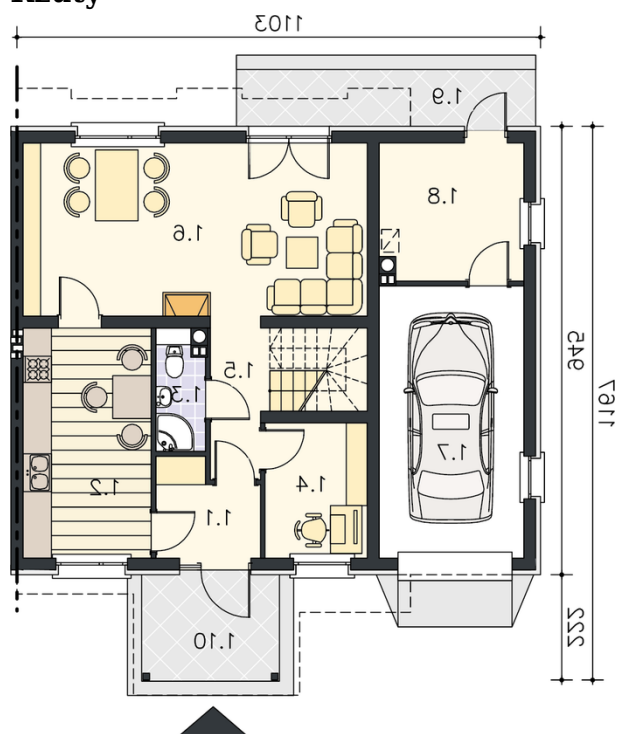
## Przekrój



**Rzuty**

**Parter 74.75 m<sup>2</sup>**

przedsionek	7.90 m <sup>2</sup>
hall z komunikacją	7.30 m <sup>2</sup>
kotłownia	7.95 m <sup>2</sup>
łazienka	4.25 m <sup>2</sup>
pokój	11.10 m <sup>2</sup>
pokój dzienny	24.00 m <sup>2</sup>
kuchnia z jadalnią	12.25 m <sup>2</sup>



**Rzuty**

**Poddasze 61.45 m<sup>2</sup>**

hall z komunikacją

 6.00 m<sup>2</sup>

pokój

 10.85 m<sup>2</sup>

pokój

 9.80 m<sup>2</sup>

pokój

 13.90 m<sup>2</sup>

pokój

 13.00 m<sup>2</sup>

łazienka

 7.90 m<sup>2</sup>
