

Podstawowe informacje



Dane techniczne projektu

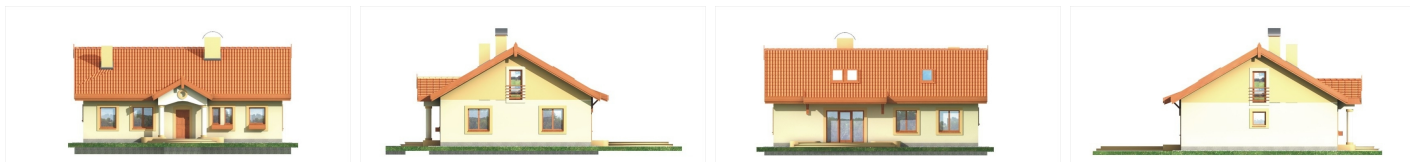
| | |
|-----------------------|-----------------------|
| Powierzchnia użytkowa | 118.90 m ² |
| Powierzchnia zabudowy | 153.90 m ² |
| Powierzchnia dachu | 218 m ² |
| Kąt nachylenia | 35° |
| Wysokość budynku | 7.10 m |
| Wymiary działki | 22.60 x 0 m |



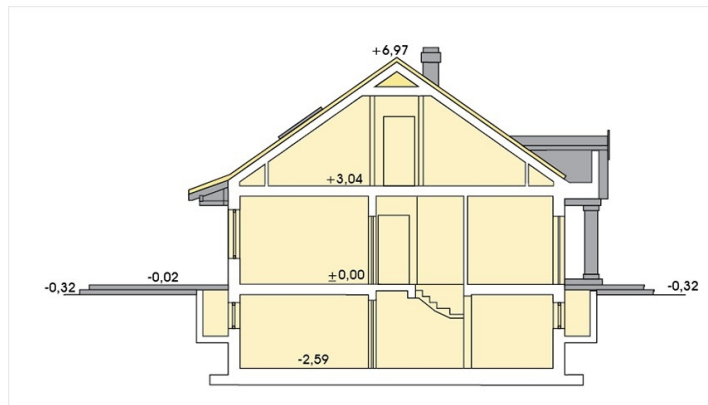
Opis projektu

✘ Stylowy dom w cenie mieszkania. Prosty w konstrukcji, niedrogi, przeznaczony dla 4-5-osobowej rodziny. Parterowy z ewentualnym poddaszem użytkowym. Samowystarczalny parter to strefa dzienna złożona z dużego, wygodnego pokoju dziennego z centralnie umieszczonym kominkiem oraz kuchni, a także część prywatna z trzema sypialniami, łazienką. Poddasze można adaptować w późniejszym terminie uzyskując dwie sypialnie z łazienką. Rzut aranżowany jest głównie ścianami...

Elewacje



Przekrój



Sytuacje

