

Podstawowe informacje



Dane techniczne projektu

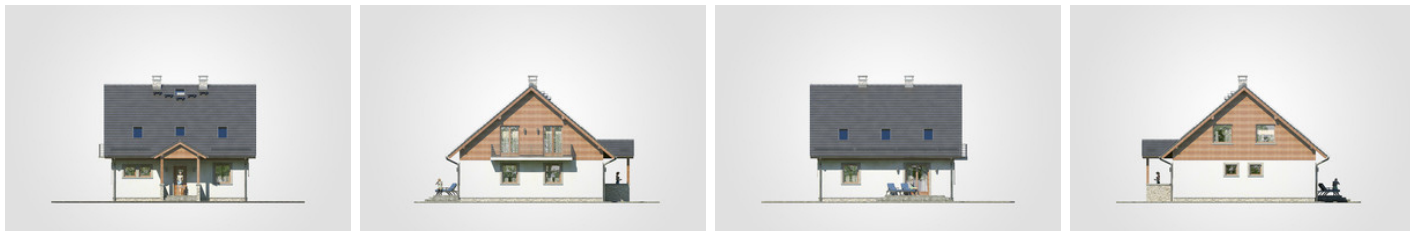
Całkowita powierzchnia	228.50 m ²
Powierzchnia użytkowa	147.65 m ²
Powierzchnia zabudowy	111.25 m ²
Powierzchnia dachu	192.25 m ²
Kubatura	726.85 m ³
Wymiary budynku	10.30 x 10.80 m
Kąt nachylenia	40°
Wysokość budynku	8.89 m
Wymiary działki	18.30 x 20.80 m



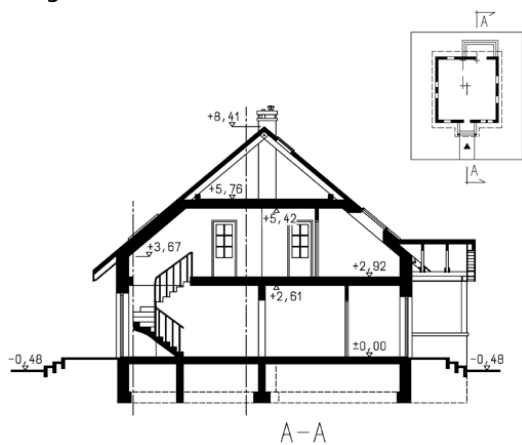
Opis projektu

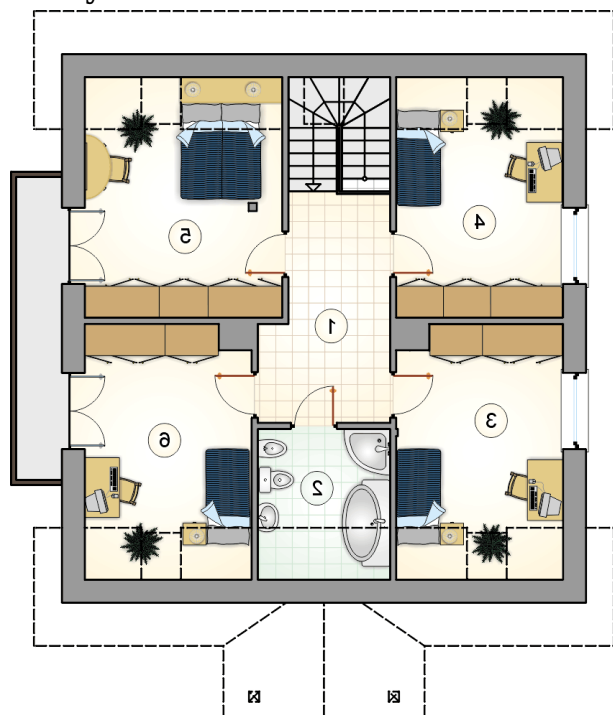
Dom parterowy z poddaszem użytkowym, z 4 sypialniami i niezadaszonym tarasem, bez garażu i podpiwniczenia

Elewacje

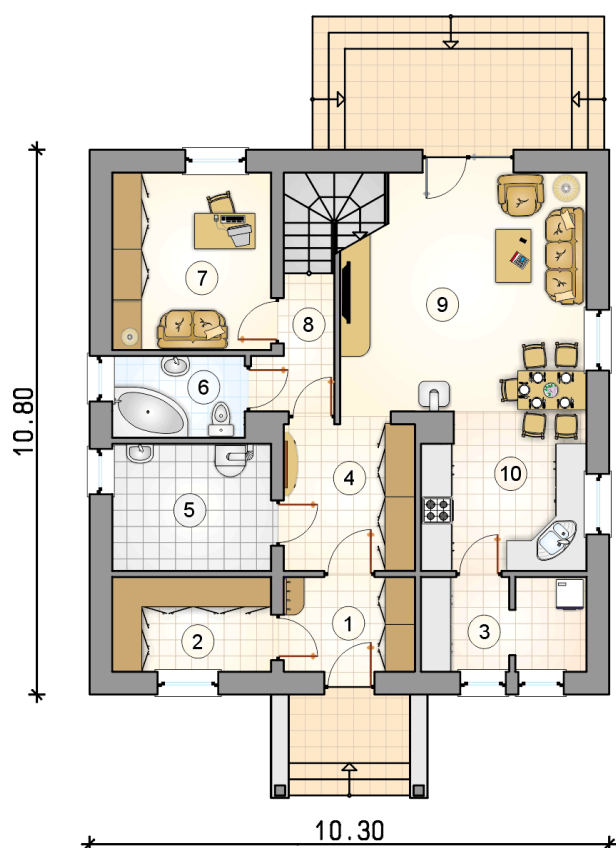


Przekrój



Rzuty

Parter 83.80 m²

przedsionek	4.90 m ²
kuchnia	9.60 m ²
garderoba	5.90 m ²
pom. gospodarcze	6.05 m ²
hall	7.70 m ²
kotłownia	7.95 m ²
łazienka	4.25 m ²
pokój	11.10 m ²
hall z komunikacją	3.45 m ²
pokój dzienny z jadalnią	22.90 m ²



Rzuty
