

Podstawowe informacje



Dane techniczne projektu

Całkowita powierzchnia	203.75 m²
Powierzchnia użytkowa	115.60 m²
Powierzchnia zabudowy	114.80 m²
Powierzchnia dachu	186 m²
Kubatura	621.50 m³
Wymiary budynku	12.20 x 10.78 m
Kąt nachylenia	40°
Wysokość budynku	7.94 m
Wymiary działki	19.20 x 18.78 m



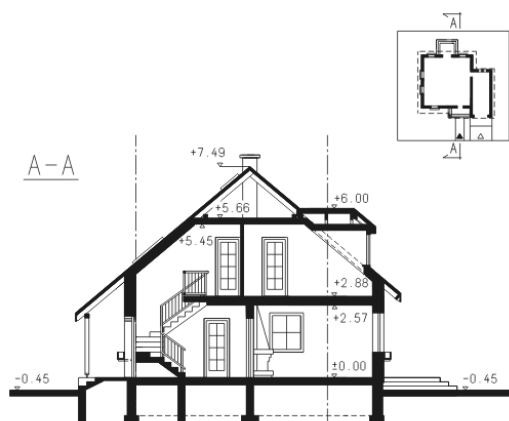
Opis projektu

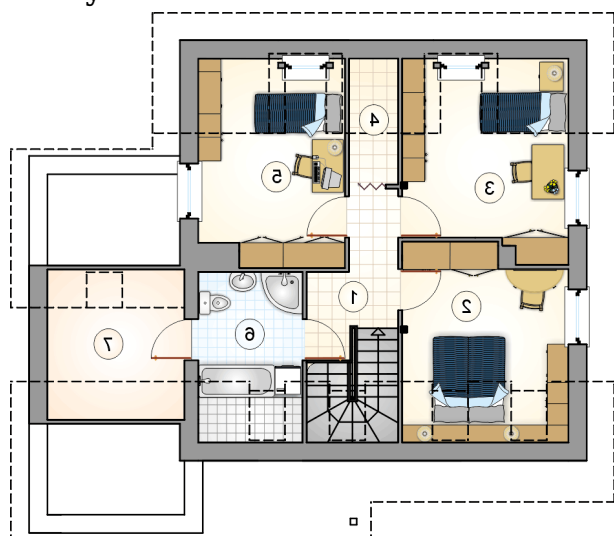
Dom z dwuspadowym dachem, parterowy, z poddaszem użytkowym i 4 sypialniami, z garażem

Elewacje

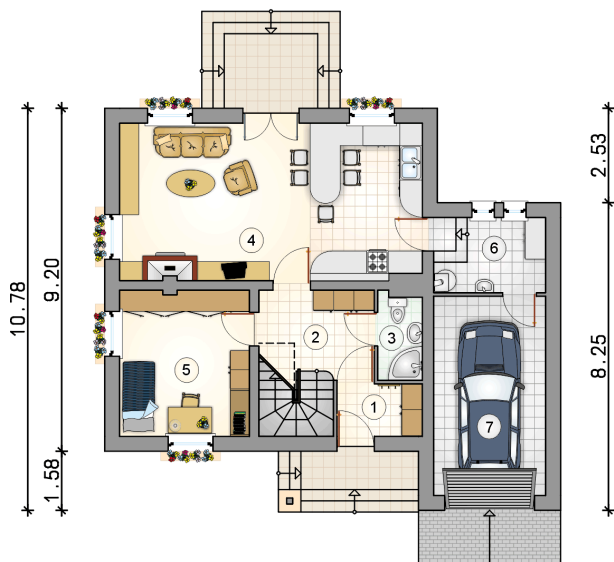
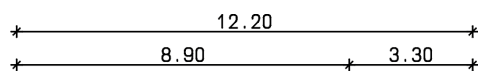


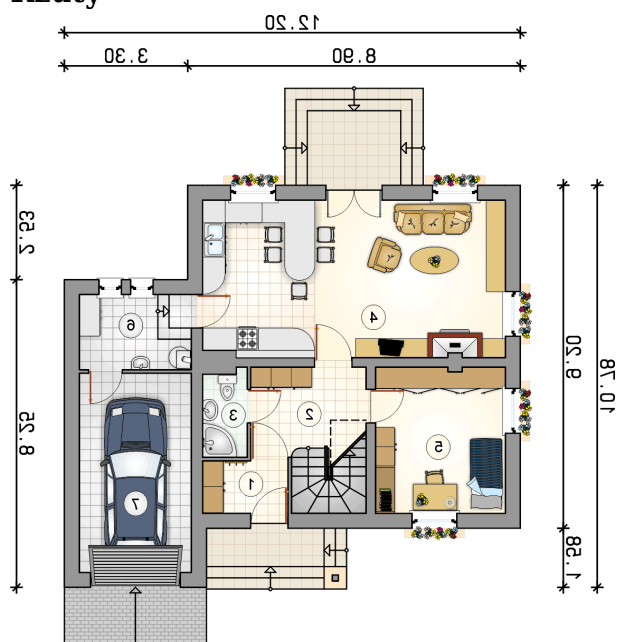
Przekrój



Rzuty

Parter 65.80 m²

przedsionek	3.20 m ²
hall z komunikacją	7.25 m ²
łazienka	2.75 m ²
pokój dzienny z kuchnią i jadalnią	34.00 m ²
pokój	13.60 m ²
kotłownia	5.00 m ²
garaż	15.95 m ²



Rzuty

Poddasze 49.80 m²

hall z komunikacją	5.25 m ²
pokój	10.65 m ²
pokój	10.65 m ²
schowek	1.35 m ²
pokój	10.55 m ²
łazienka	5.75 m ²
zaplecze łazienki	5.60 m ²

