

## Podstawowe informacje



## Dane techniczne projektu

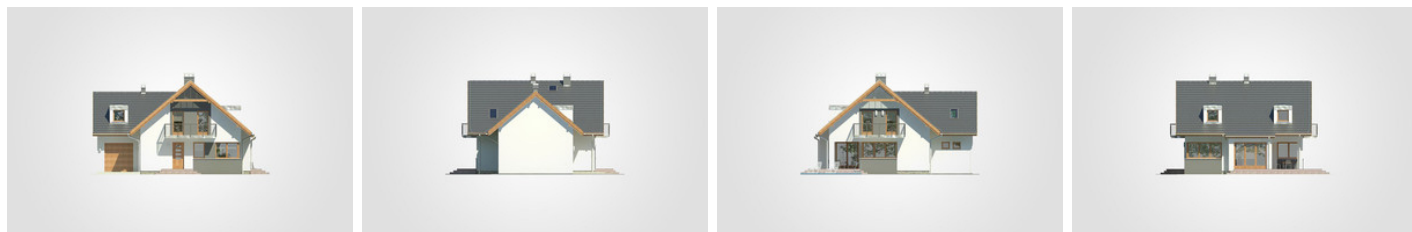
<b>Całkowita powierzchnia</b>	<b>235.90 m<sup>2</sup></b>
<b>Powierzchnia użytkowa</b>	<b>126.55 m<sup>2</sup></b>
<b>Powierzchnia zabudowy</b>	<b>117.95 m<sup>2</sup></b>
<b>Powierzchnia dachu</b>	<b>196.70 m<sup>2</sup></b>
<b>Kubatura</b>	<b>705.30 m<sup>3</sup></b>
<b>Wymiary budynku</b>	<b>13.35 x 10.30 m</b>
<b>Kąt nachylenia</b>	<b>40°</b>
<b>Wysokość budynku</b>	<b>8.15 m</b>
<b>Wymiary działki</b>	<b>20.35 x 18.30 m</b>

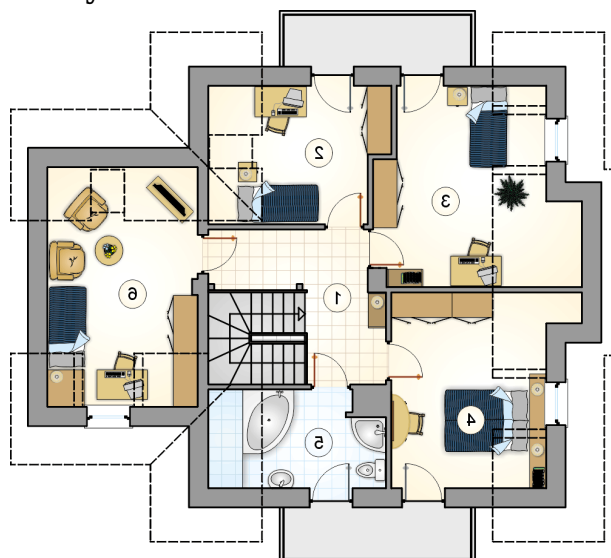


## Opis projektu

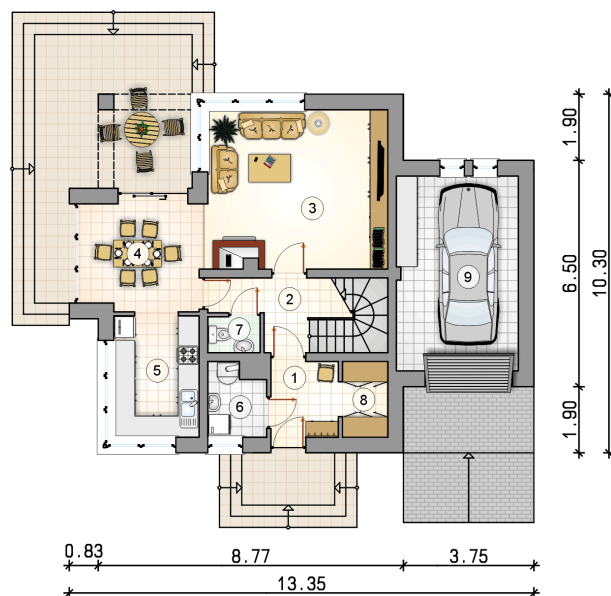
Parterowy dom z poddaszem użytkowym, z 4 sypialniami i garażem, z narożnym tarasem w podcieniu

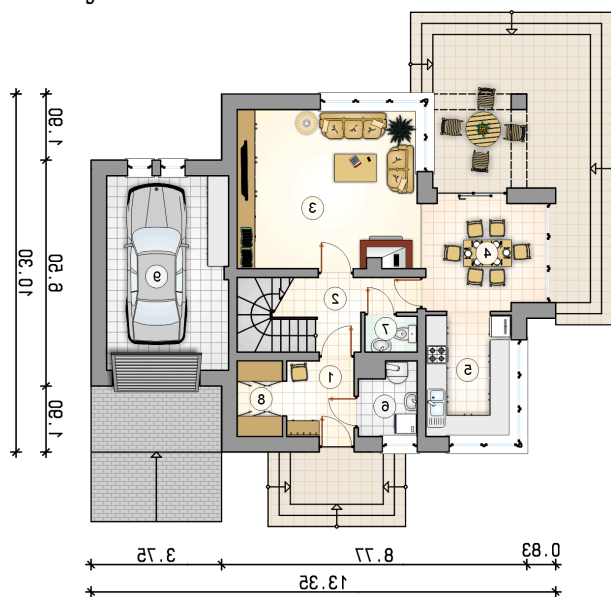
## Elewacje



**Rzuty**

**Parter 61.25 m<sup>2</sup>**

przedsionek	4.30 m <sup>2</sup>
hall z komunikacją	6.10 m <sup>2</sup>
pokój dzienny	23.75 m <sup>2</sup>
jadalnia	10.80 m <sup>2</sup>
kuchnia	8.60 m <sup>2</sup>
kotłownia	3.25 m <sup>2</sup>
w.c.	1.55 m <sup>2</sup>
garderoba	2.90 m <sup>2</sup>
garaż	19.55 m <sup>2</sup>



**Rzuty**

**Poddasze 65.30 m<sup>2</sup>**

hall z komunikacją	9.95 m <sup>2</sup>
pokój	9.45 m <sup>2</sup>
pokój	13.90 m <sup>2</sup>
pokój	12.65 m <sup>2</sup>
łazienka	6.40 m <sup>2</sup>
pokój	12.95 m <sup>2</sup>

