

Podstawowe informacje



Dane techniczne projektu

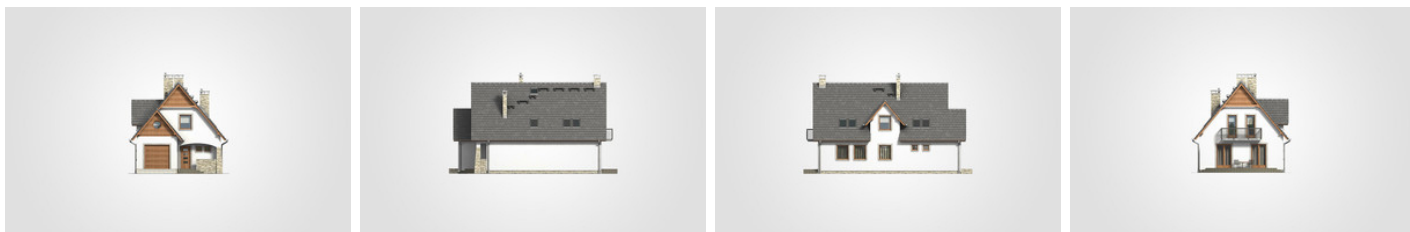
Całkowita powierzchnia	213.90 m²
Powierzchnia użytkowa	119.95 m²
Powierzchnia zabudowy	107.15 m²
Powierzchnia dachu	206.70 m²
Kubatura	659.95 m³
Wymiary budynku	8.20 x 13.95 m
Kąt nachylenia	50°
Wysokość budynku	8.93 m
Wymiary działki	15.80 x 21.95 m



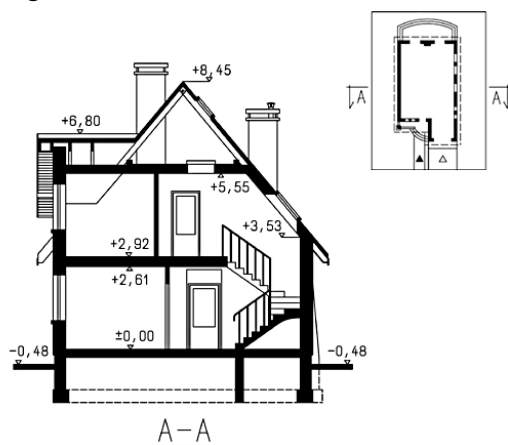
Opis projektu

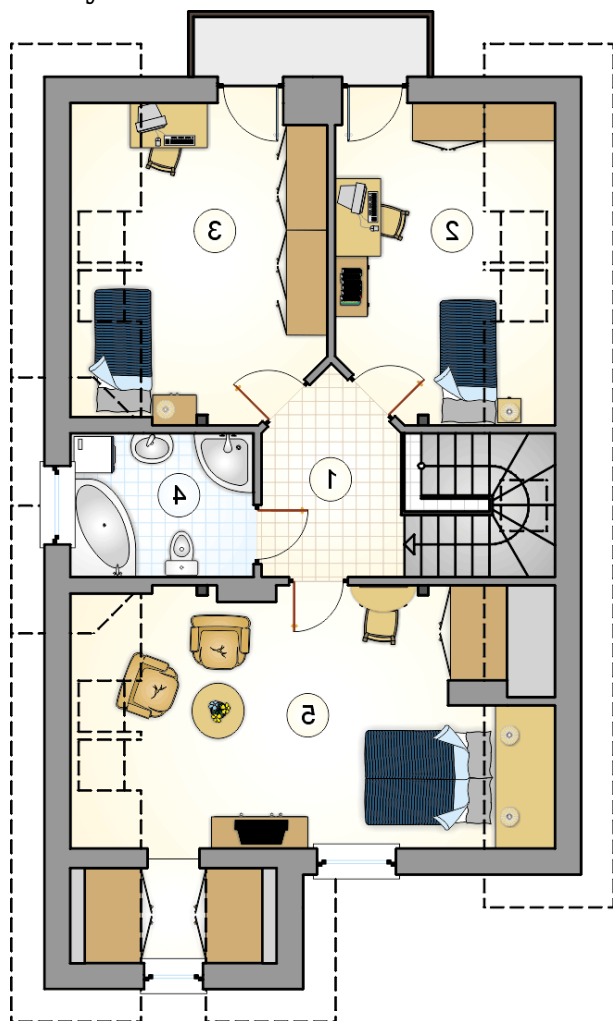
Dom parterowy z poddaszem użytkowym, z lukarną i odsłoniętym tarasem, idealny na wąską działkę, z garażem

Elewacje

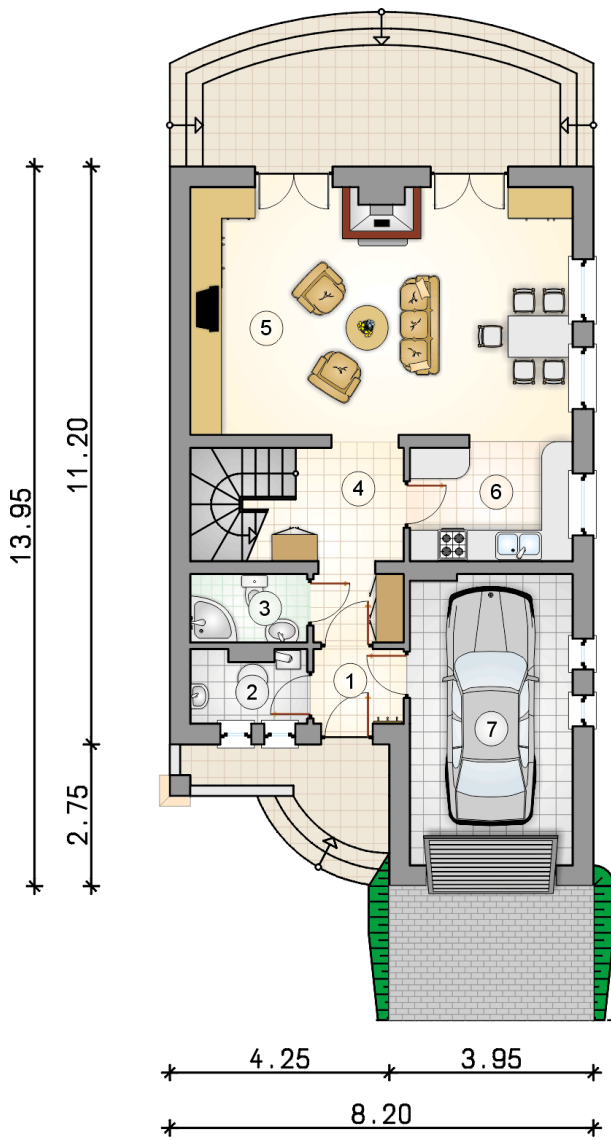


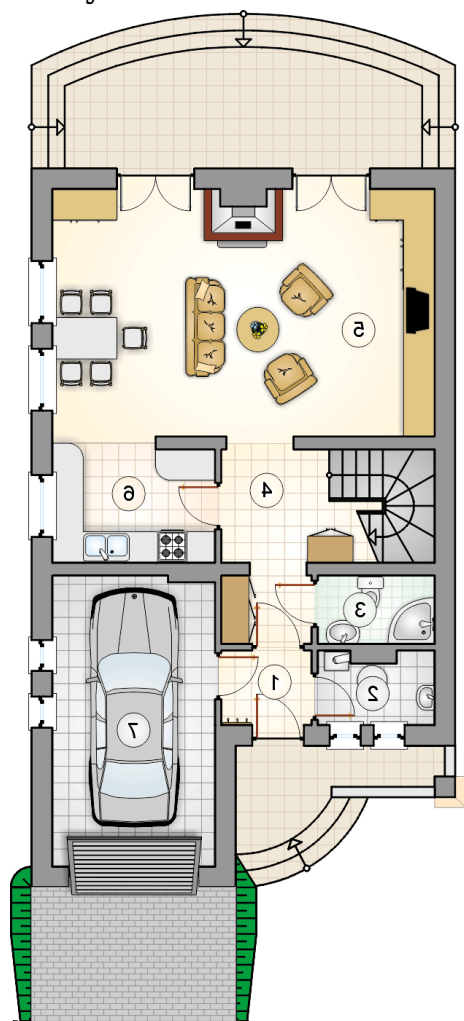
Przekrój



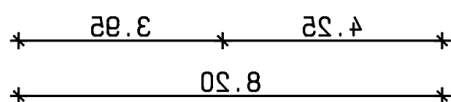
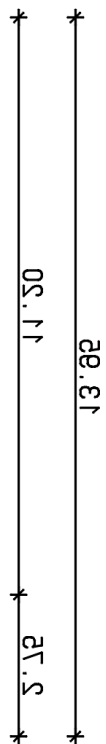
Rzuty

Parter 60.20 m²

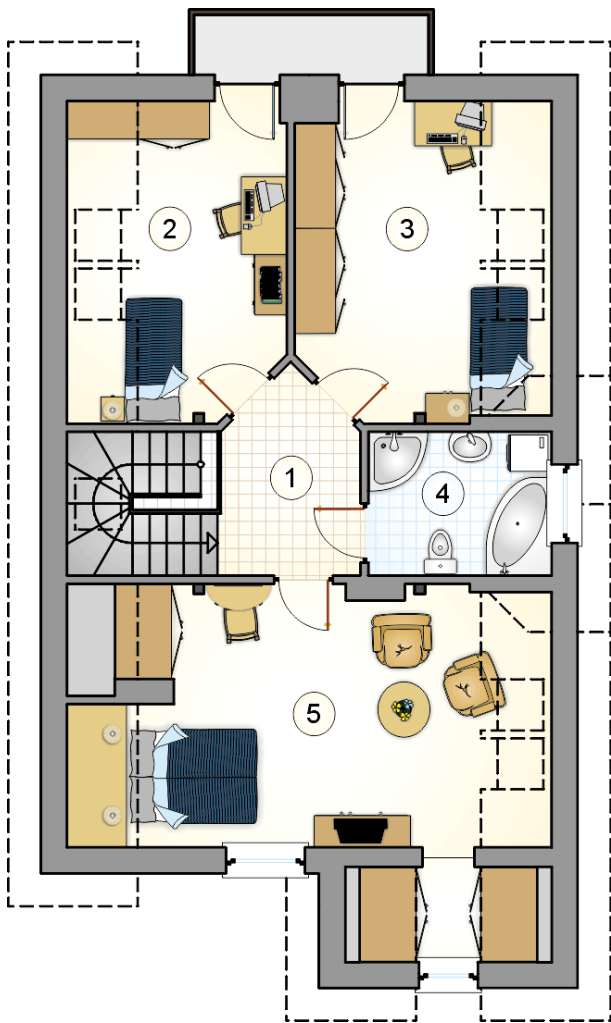
przedsiónek	2.55 m ²
kotłownia	3.05 m ²
łazienka	3.00 m ²
hall z komunikacją	8.75 m ²
pokój dzienny z jadalnią	35.65 m ²
kuchnia	7.20 m ²
garaż	17.70 m ²



Rzuty

Poddasze 59.75 m²

hall z komunikacją	5.95 m ²
pokój	11.00 m ²
pokój	13.55 m ²
łazienka	6.00 m ²
pokój z aneksem	23.25 m ²





DOBRY DOM
ul. Wrzesława Romańczuka 6, 35-302 Rzeszów
+48 17 852 52 30
08:00 - 16:00

waldemar.kowalski@grupadobrydom.pl
Podane ceny nie stanowią oferty handlowej w rozumieniu art. 66 par. 1 Kodeksu Cywilnego