

## Podstawowe informacje



## Dane techniczne projektu

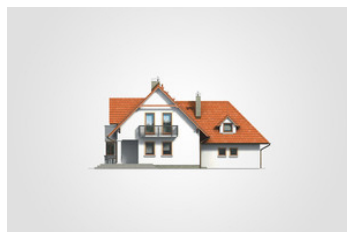
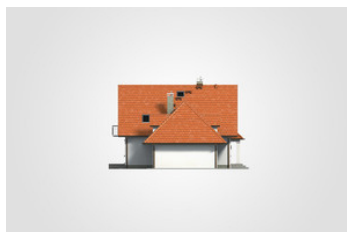
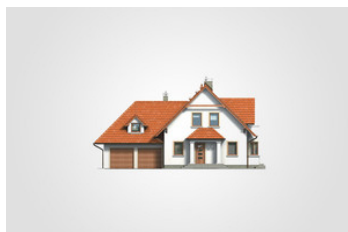
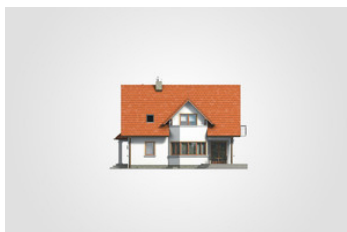
<b>Całkowita powierzchnia</b>	<b>362.90 m<sup>2</sup></b>
<b>Powierzchnia użytkowa</b>	<b>161.10 m<sup>2</sup></b>
<b>Powierzchnia zabudowy</b>	<b>143.90 m<sup>2</sup></b>
<b>Powierzchnia dachu</b>	<b>273 m<sup>2</sup></b>
<b>Kubatura</b>	<b>995 m<sup>3</sup></b>
<b>Wymiary budynku</b>	<b>16.20 x 11 m</b>
<b>Kąt nachylenia</b>	<b>45°</b>
<b>Wysokość budynku</b>	<b>8.80 m</b>
<b>Wymiary działki</b>	<b>23.20 x 19.98 m</b>

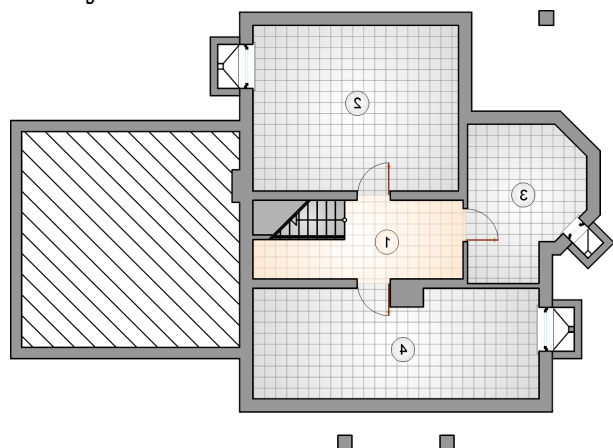


## Opis projektu

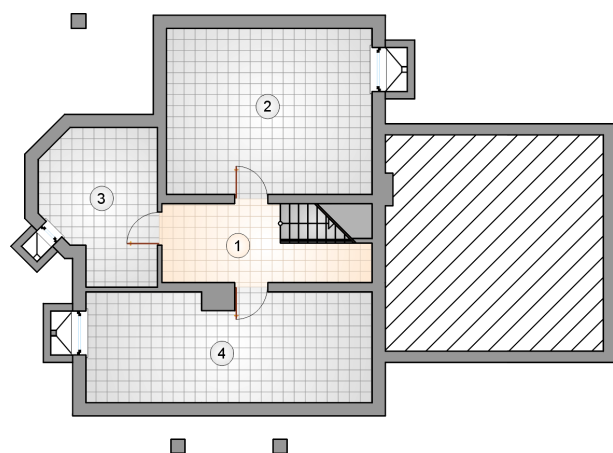
Parterowy dom z 2-stanowiskowym garażem, z poddaszem użytkowym, wejściem z kolumnami i przeszklonym ryzalitem, 5 sypialniami, podpiwniczony

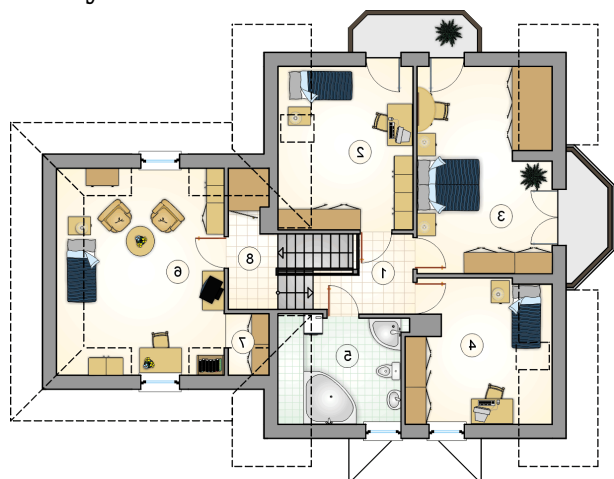
## Elewacje



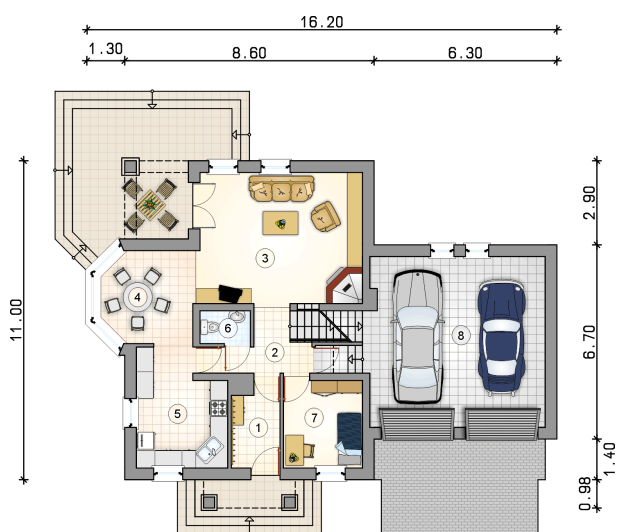
**Rzuty****Piwnica 70.50 m<sup>2</sup>**

hall	9.90 m <sup>2</sup>
piwnica	25.45 m <sup>2</sup>
piwnica	11.95 m <sup>2</sup>
kotłownia	23.20 m <sup>2</sup>



**Rzuty**

**Parter 68.90 m<sup>2</sup>**

przedsionek	5.00 m <sup>2</sup>
hall	5.80 m <sup>2</sup>
pokój dzienny	26.00 m <sup>2</sup>
jadalnia	10.00 m <sup>2</sup>
kuchnia	11.80 m <sup>2</sup>
w.c.	2.00 m <sup>2</sup>
pokój	8.30 m <sup>2</sup>
garaż	38.20 m <sup>2</sup>



**Rzuty**

**Poddasze 92.20 m<sup>2</sup>**

hall z komunikacją	8.50 m <sup>2</sup>
pokój	14.90 m <sup>2</sup>
pokój	21.30 m <sup>2</sup>
pokój	13.40 m <sup>2</sup>
łazienka	8.70 m <sup>2</sup>
pokój	22.65 m <sup>2</sup>
garderoba	1.40 m <sup>2</sup>
schowek	1.35 m <sup>2</sup>

