

Podstawowe informacje



Dane techniczne projektu

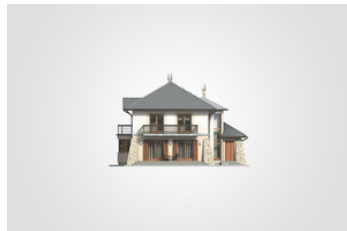
Całkowita powierzchnia	257.30 m²
Powierzchnia użytkowa	172.50 m²
Powierzchnia zabudowy	159.05 m²
Powierzchnia dachu	226.30 m²
Kubatura	955.10 m³
Wymiary budynku	13.37 x 14.99 m
Kąt nachylenia	30°
Wysokość budynku	9.07 m
Wymiary działki	21.37 x 22.90 m



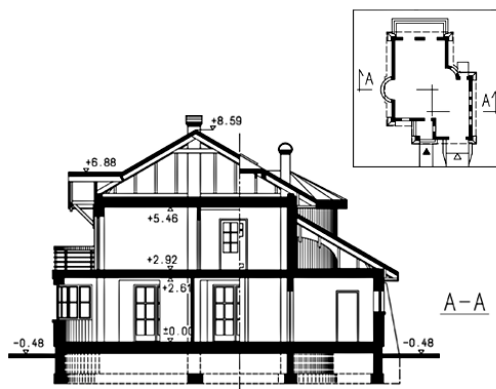
Opis projektu

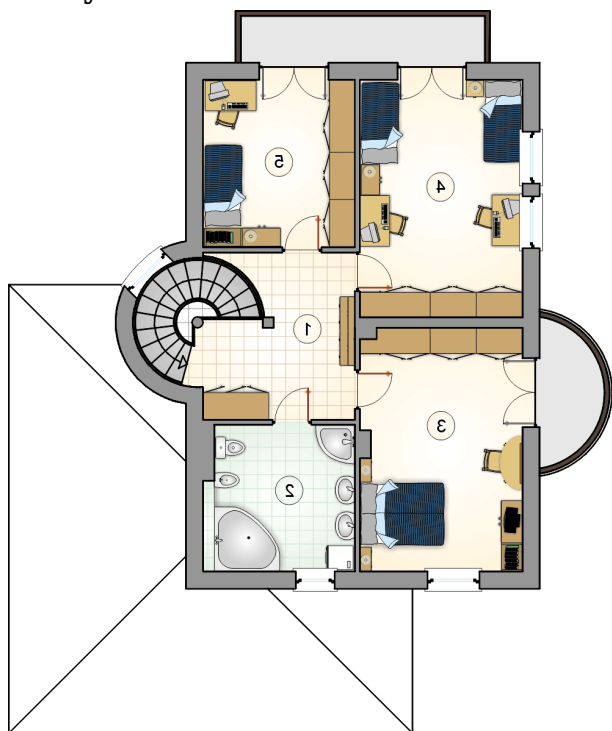
Elegancki dom piętrowy z 4 sypialniami, oryginalną okrągłą klatką schodową i półokrągłym ryzalitem, kamiennymi przyporami i z garażem

Elewacje

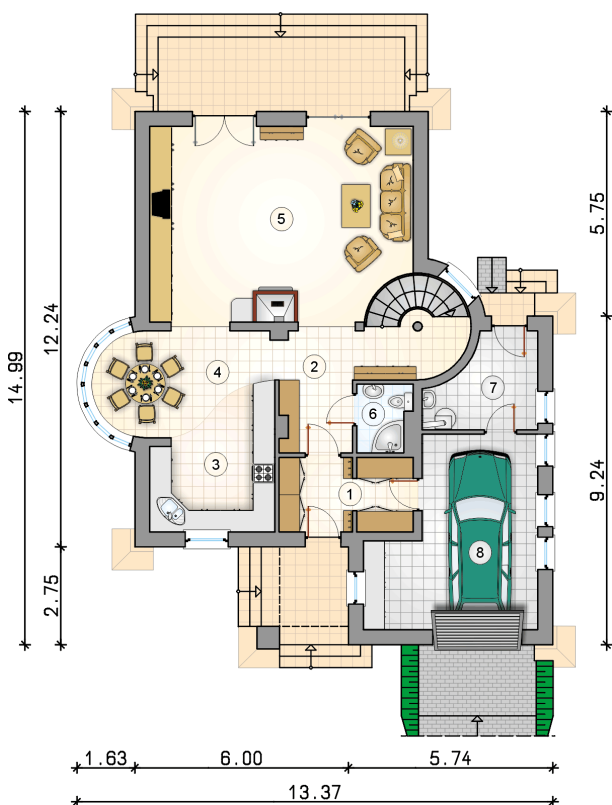


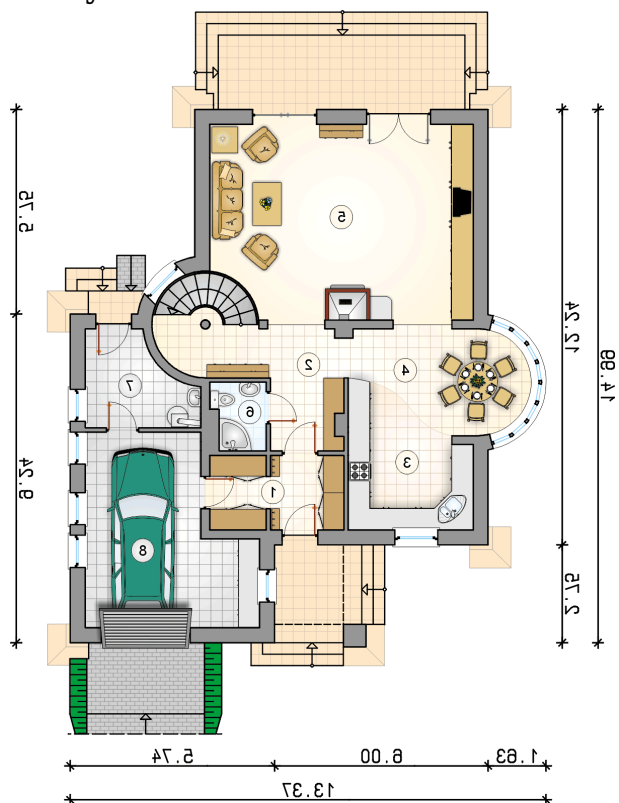
Przekrój



Rzuty

Parter 92.95 m²

przedsionek	7.75 m ²
hall z komunikacją	11.75 m ²
kuchnia	11.85 m ²
jadalnia	12.10 m ²
pokój dzienny	39.70 m ²
łazienka	2.75 m ²
kotłownia	7.05 m ²
garaż	22.00 m ²



Rzuty

Piętro 79.55 m²

hall z komunikacją

 12.60 m²

łazienka

 11.60 m²

pokój

 21.00 m²

pokój

 20.75 m²

pokój

 13.60 m²
