

## Podstawowe informacje



## Dane techniczne projektu

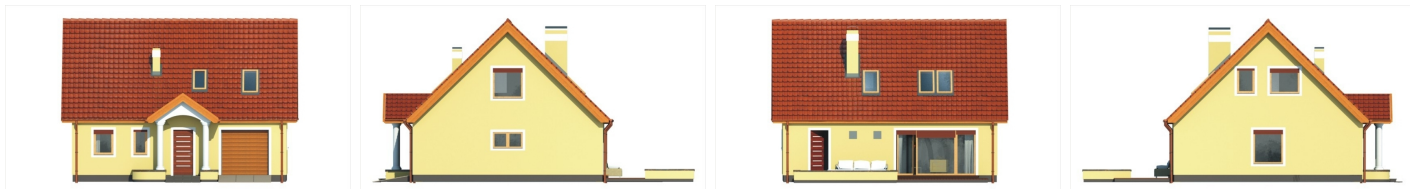
Powierzchnia użytkowa	98.30 m <sup>2</sup>
Powierzchnia zabudowy	105.20 m <sup>2</sup>
Powierzchnia dachu	167 m <sup>2</sup>
Kąt nachylenia	44°
Wysokość budynku	8.10 m
Wymiary działki	19.80 x 0 m



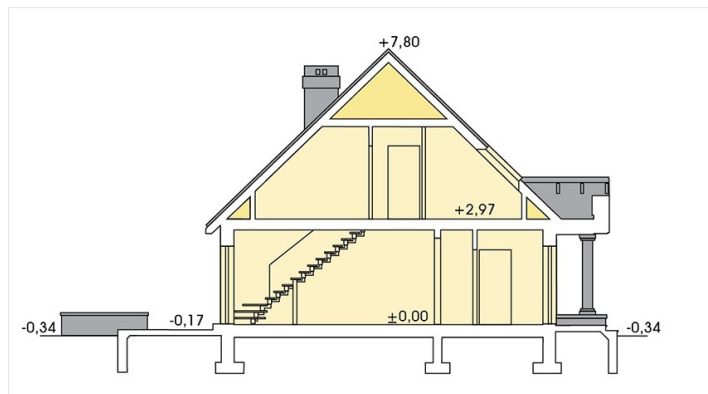
## Opis projektu

✘ Sonia - nieduży, przytulny piętrowy dom dla 3-4 osobowej rodziny, z wbudowanym garażem, z możliwością dobudowy wiaty na drugie auto. Mimo niewielkich gabarytów, dom oferuje stosunkowo dużą przestrzeń mieszkalną dzięki połączeniu pokoju dziennego z jadalnią. Zastosowanie dużych przeszkleń drzwi tarasowych integruje dom z ogrodem i sprzyja wspólnemu spędzaniu czasu mieszkańców. Prosta, dwuspadowa konstrukcja dachu i stropu oraz optymalne wykorzystanie przestrzeni po...

## Elewacje



## Przekrój



## Sytuacje

