

Podstawowe informacje



Dane techniczne projektu

Całkowita powierzchnia	1 222.90 m²
Powierzchnia użytkowa	691.10 m²
Powierzchnia zabudowy	259.80 m²
Powierzchnia dachu	171 m²
Kubatura	3 959.30 m³
Wymiary budynku	13.70 x 18.70 m
Kąt nachylenia	35°
Wysokość budynku	16.13 m
Wymiary działki	34.90 x 32.10 m



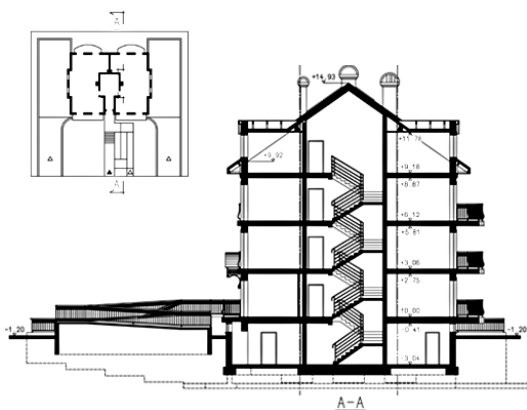
Opis projektu

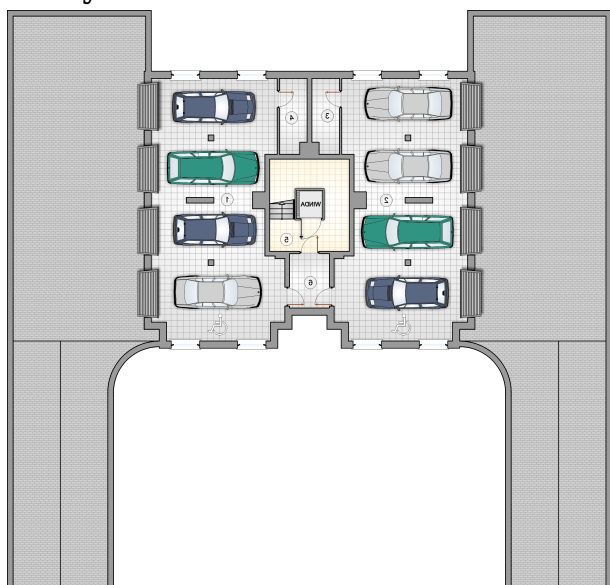
Budynek mieszkalny, wielorodzinny, 4 kondygnacje nadziemne, 8 mieszkań, podpiwniczony, 8 garaży, z windą

Elewacje

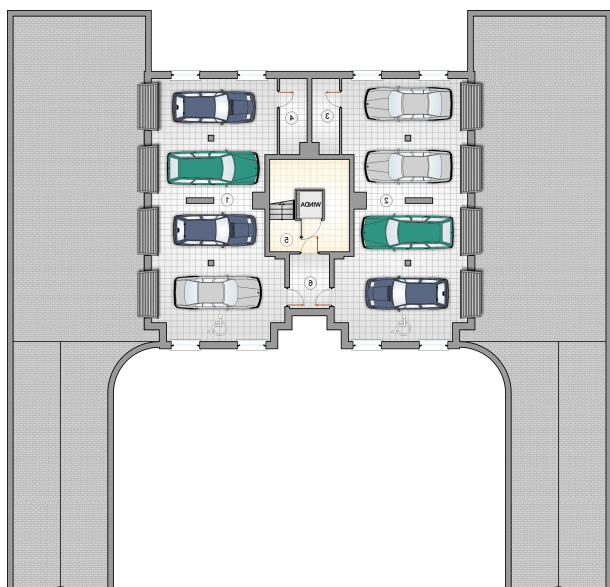


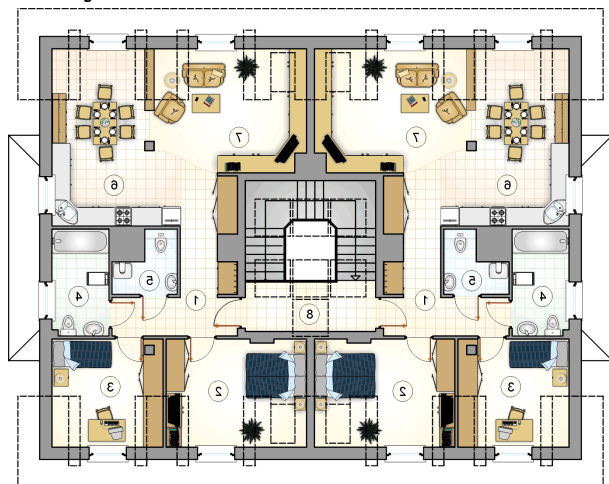
Przekrój



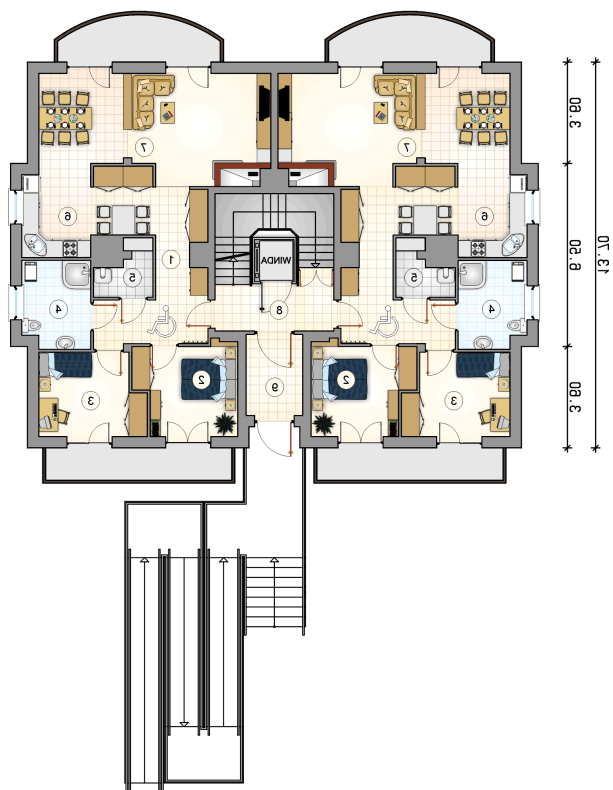
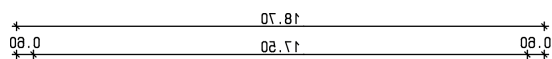
Rzuty

Piwnica 35.65 m²

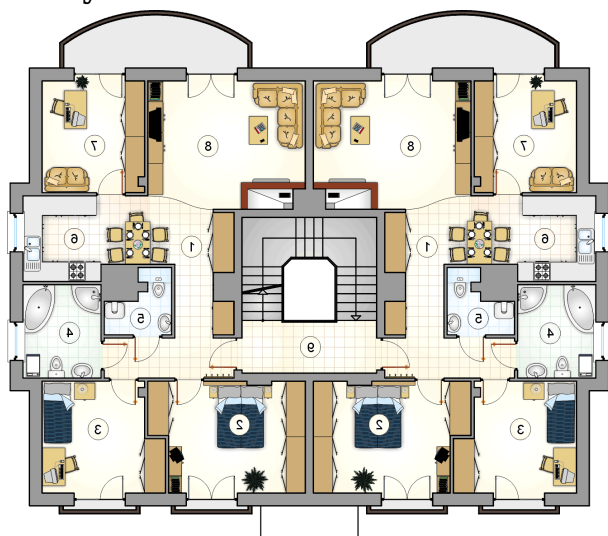
garaż	87.85 m ²
garaż	87.85 m ²
pom. gospodarcze	5.60 m ²
pom. gospodarcze	5.60 m ²
hall z komunikacją	18.40 m ²
przedsionek	6.05 m ²



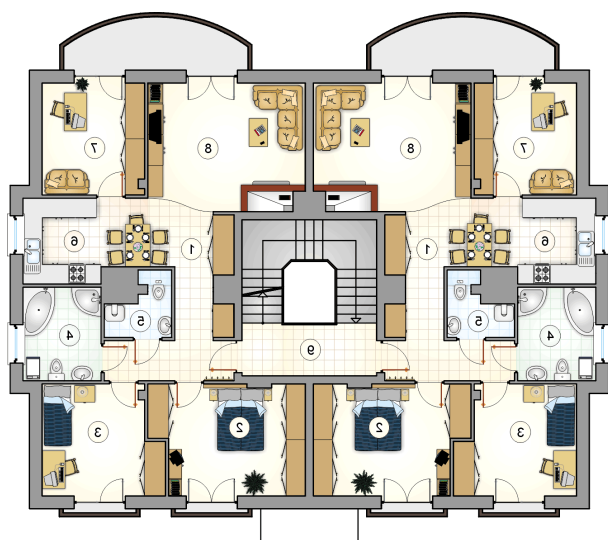
Rzuty

Parter 111.05 m²

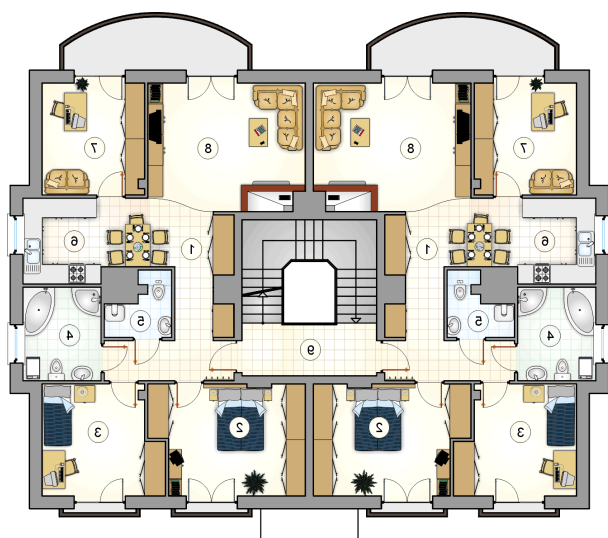
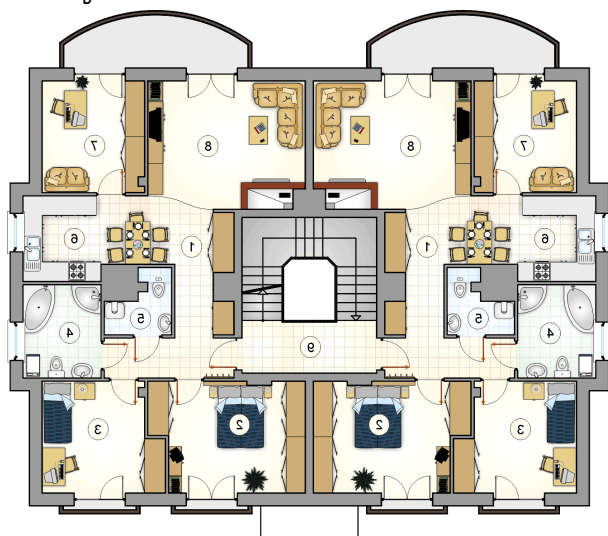
hall	13.35 m ²
pokój	11.15 m ²
pokój	10.60 m ²
łazienka	7.35 m ²
kotłownia	2.65 m ²
kuchnia z aneksem	13.05 m ²
pokój dzienny z jadalnią	29.10 m ²
hall z komunikacją	17.85 m ²
przedsionek	5.95 m ²



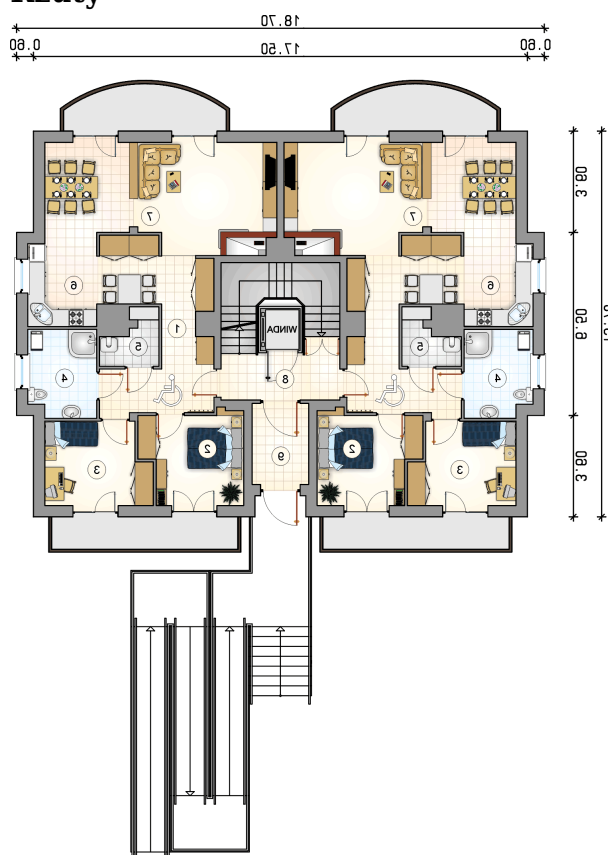
Rzuty

Piętro 109.10 m²

hall	13.25 m ²
pokój	16.00 m ²
pokój	12.25 m ²
łazienka	7.10 m ²
w.c. z piecem c.o.	2.65 m ²
kuchnia z jadalnią	9.65 m ²
pokój	11.15 m ²
pokój dzienny	19.55 m ²
hall z komunikacją	17.50 m ²



Rzuty

Piętro 2 109.10 m²

hall	13.25 m ²
pokój	16.00 m ²
pokój	12.25 m ²
łazienka	7.10 m ²
w.c. z piecem c.o.	2.65 m ²
kuchnia z jadalnią	9.65 m ²
pokój	11.15 m ²
pokój dzienny	19.55 m ²
hall z komunikacją	17.50 m ²

Rzuty

Poddasze 87.35 m²

hall	10.80 m ²
pokój	11.65 m ²
pokój	9.75 m ²
łazienka	6.35 m ²
w.c. z piecem c.o.	2.75 m ²
kuchnia z jadalnią	11.25 m ²
pokój dzienny	22.55 m ²
hall z komunikacją	12.25 m ²

