

## Podstawowe informacje



## Dane techniczne projektu

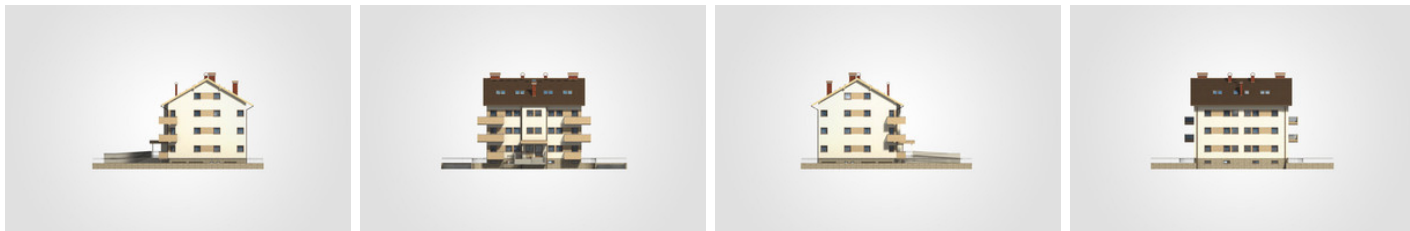
<b>Całkowita powierzchnia</b>	<b>1 162.65 m<sup>2</sup></b>
<b>Powierzchnia użytkowa</b>	<b>608.70 m<sup>2</sup></b>
<b>Powierzchnia zabudowy</b>	<b>234.05 m<sup>2</sup></b>
<b>Powierzchnia dachu</b>	<b>329 m<sup>2</sup></b>
<b>Kubatura</b>	<b>3 463.20 m<sup>3</sup></b>
<b>Wymiary budynku</b>	<b>16.70 x 14.95 m</b>
<b>Kąt nachylenia</b>	<b>30°</b>
<b>Wysokość budynku</b>	<b>15.10 m</b>
<b>Wymiary działki</b>	<b>35.70 x 31.65 m</b>



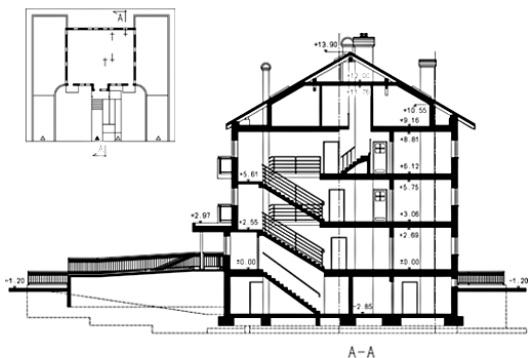
## Opis projektu

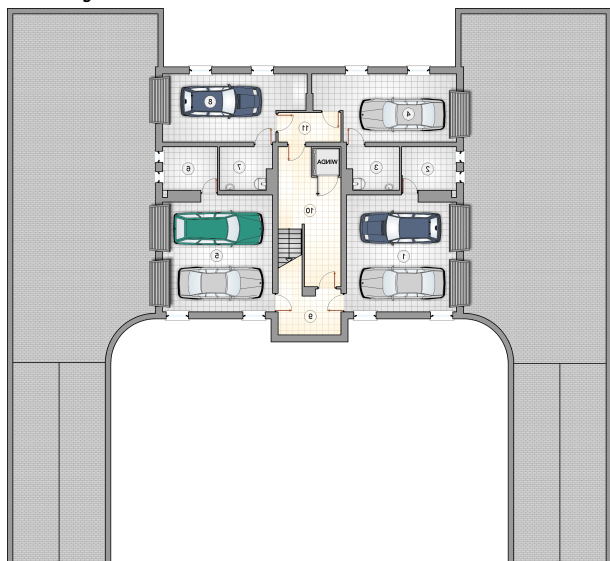
Budynek mieszkalny, wielorodzinny, z sześcioma mieszkaniami, o czterech kondygnacjach nadziemnych, podpiwniczony, z 6 garażami

## Elewacje

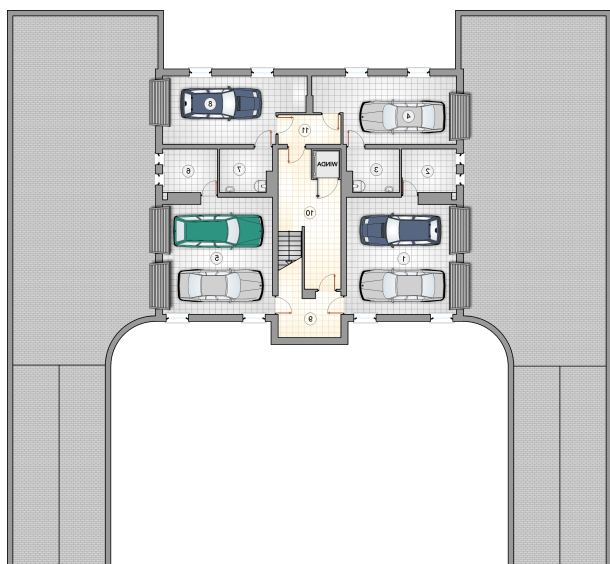


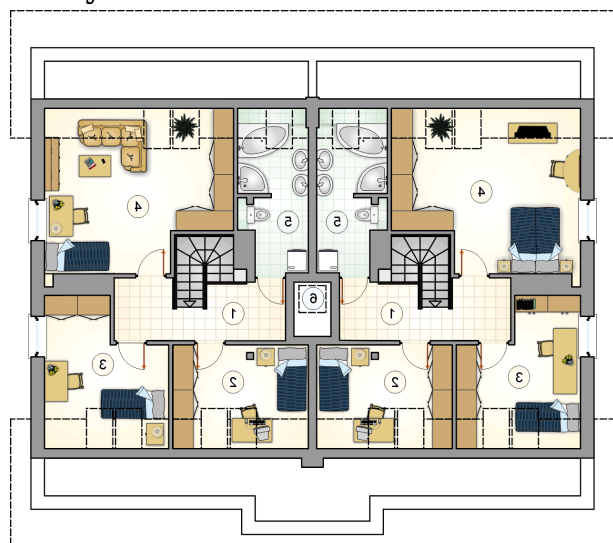
## Przekrój



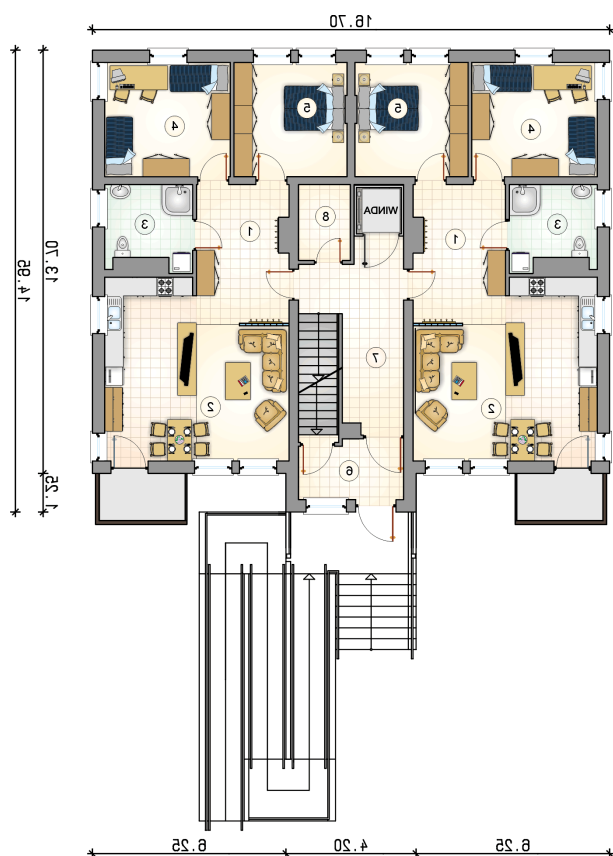
**Rzuty**

**Piwnica 67.40 m<sup>2</sup>**

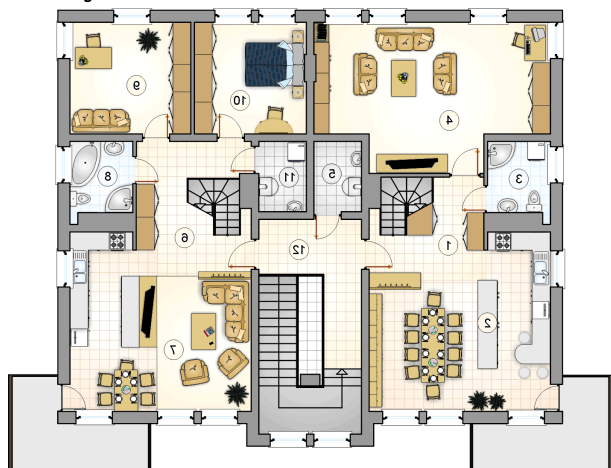
garaż	36.90 m <sup>2</sup>
klatka schodowa	26.40 m <sup>2</sup>
przedsionek	5.45 m <sup>2</sup>
piwnica	7.00 m <sup>2</sup>
kotłownia	6.35 m <sup>2</sup>
garaż	26.00 m <sup>2</sup>
garaż	36.90 m <sup>2</sup>
piwnica	7.00 m <sup>2</sup>
kotłownia	6.35 m <sup>2</sup>
garaż	26.00 m <sup>2</sup>
przedsionek	8.85 m <sup>2</sup>



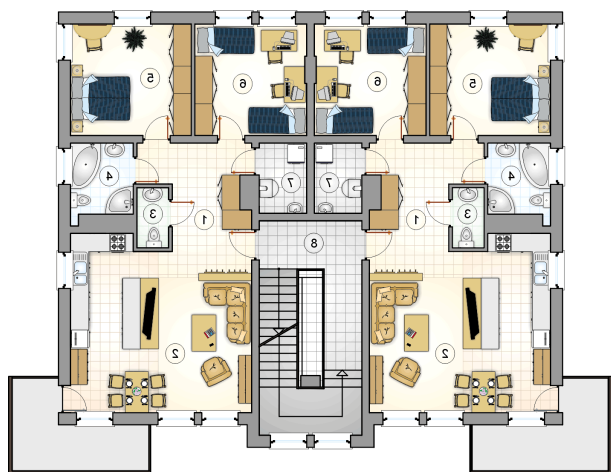
**Rzuty**

**Parter 112 m<sup>2</sup>**

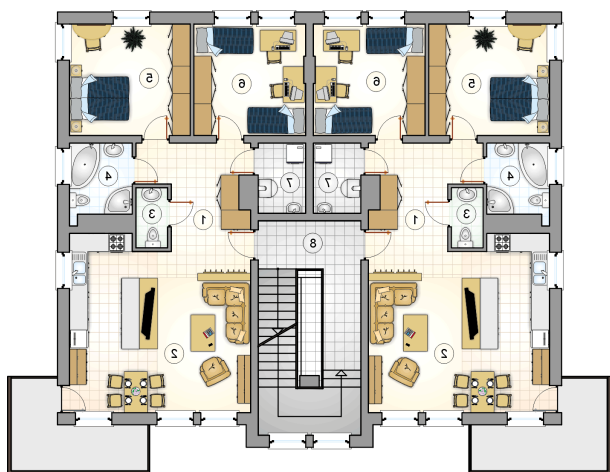
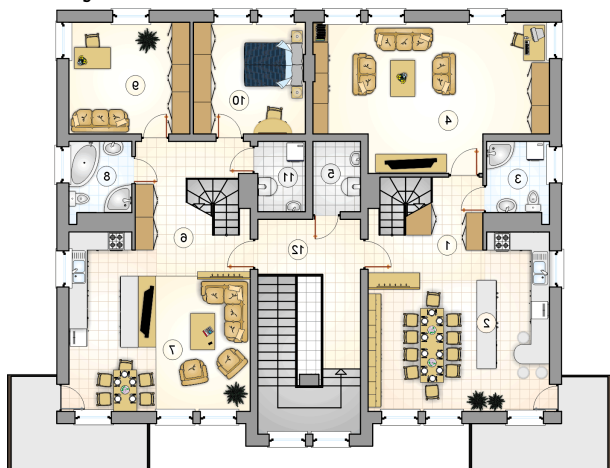
hall	12.40 m <sup>2</sup>
pokój dzienny z jadalnią i aneksem kuchennym	31.35 m <sup>2</sup>
łazienka	7.10 m <sup>2</sup>
pokój	15.00 m <sup>2</sup>
pokój	13.45 m <sup>2</sup>
przedsiónek	6.35 m <sup>2</sup>
klatka schodowa	22.20 m <sup>2</sup>
pom. techniczne	4.15 m <sup>2</sup>



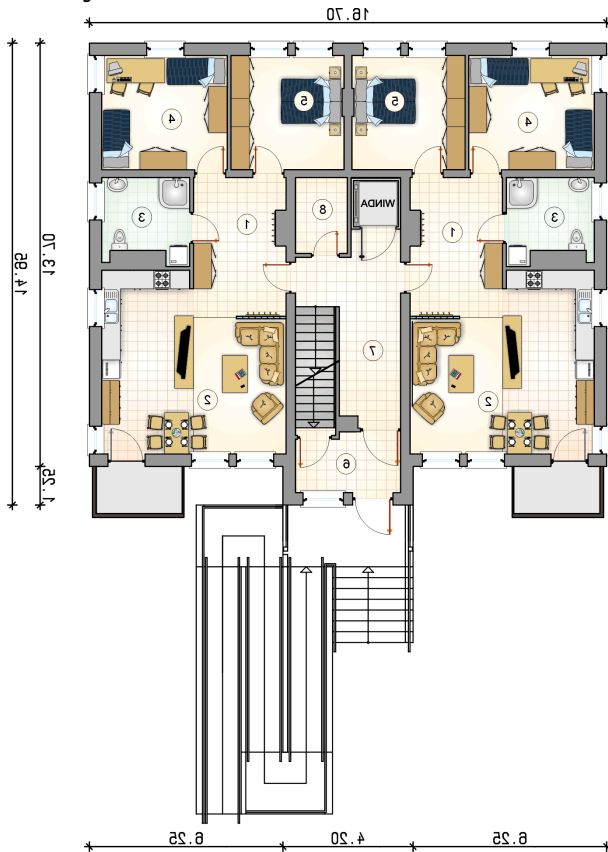
**Rzuty**

**Piętro 103.85 m<sup>2</sup>**

hall	12.20 m <sup>2</sup>
pokój dzienny z jadalnią i aneksem kuchennym	31.30 m <sup>2</sup>
w.c.	2.10 m <sup>2</sup>
łazienka	4.90 m <sup>2</sup>
pokój	14.80 m <sup>2</sup>
pokój	13.65 m <sup>2</sup>
kotłownia	3.65 m <sup>2</sup>
klatka schodowa	21.25 m <sup>2</sup>



**Rzuty**

**Piętro 2 178.25 m<sup>2</sup>**

hall z komunikacją	8.50 m <sup>2</sup>
<b>pokój</b>	13.65 m <sup>2</sup>
<b>kotłownia</b>	3.65 m <sup>2</sup>
<b>klatka schodowa</b>	13.85 m <sup>2</sup>
<b>jadalnia z aneksem kuchennym</b>	30.90 m <sup>2</sup>
<b>łazienka</b>	4.90 m <sup>2</sup>
<b>pokój dzienny</b>	33.85 m <sup>2</sup>
<b>kotłownia</b>	3.65 m <sup>2</sup>
<b>hall z komunikacją</b>	14.70 m <sup>2</sup>
<b>pokój dzienny z jadalnią i aneksem kuchennym</b>	30.90 m <sup>2</sup>
<b>łazienka</b>	4.90 m <sup>2</sup>
<b>pokój</b>	14.80 m <sup>2</sup>

**Rzuty**

**Poddasze 62 m<sup>2</sup>**

hall z komunikacją	10.10 m <sup>2</sup>
pokój	9.50 m <sup>2</sup>
pokój	11.60 m <sup>2</sup>
pokój	21.15 m <sup>2</sup>
łazienka	7.90 m <sup>2</sup>
komunikacja	1.75 m <sup>2</sup>

