

Podstawowe informacje



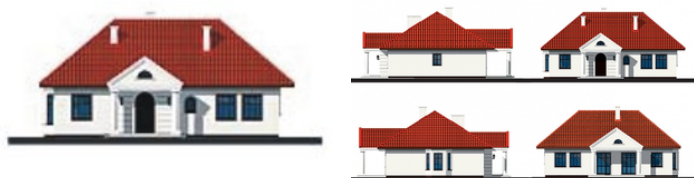
Dane techniczne projektu

Całkowita powierzchnia	152 m²
Powierzchnia użytkowa	127.21 m²
Powierzchnia zabudowy	155 m²
Powierzchnia dachu	265 m²
Kubatura	669 m³
Wymiary budynku	14.49 x 11.59 m
Kąt nachylenia	33°
Wysokość budynku	7.60 m
Wymiary działki	22.59 x 24.06 m

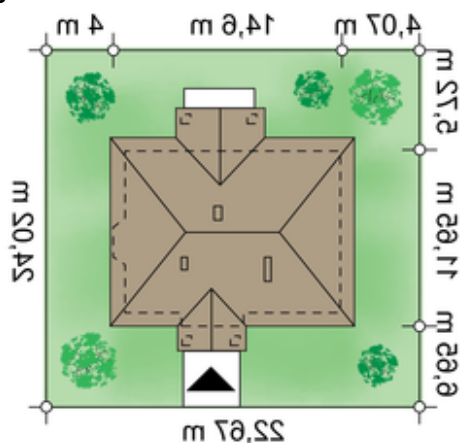
Opis projektu

Piękny dom o klasycznym dworkowym portalu wspartym na dwóch kolumnach, zachwycający swą formą tych wszystkich, którym nieobce są dawne kształty tradycyjnych polskich budowli. Ergonomiczność rozmieszczenia pomieszczeń w tym wspaniałym parterowym domu pozwala na doskonałe samopoczucie mieszkańców wyraźnie dzieląc ich przestrzeń na strefę dzienną tworzoną przez wspaniały salon i kuchnię. Cudowny nastrój pozwala stworzyć niewielki wykusz w salonie oraz bezpośrednie wyjście na taras gdzie wszyscy będą cieszyć się ogrodem i świeżym powietrzem Satynowym przejściem ze st...

Elewacje



Sytuacje



Rzuty