

Podstawowe informacje



Dane techniczne projektu

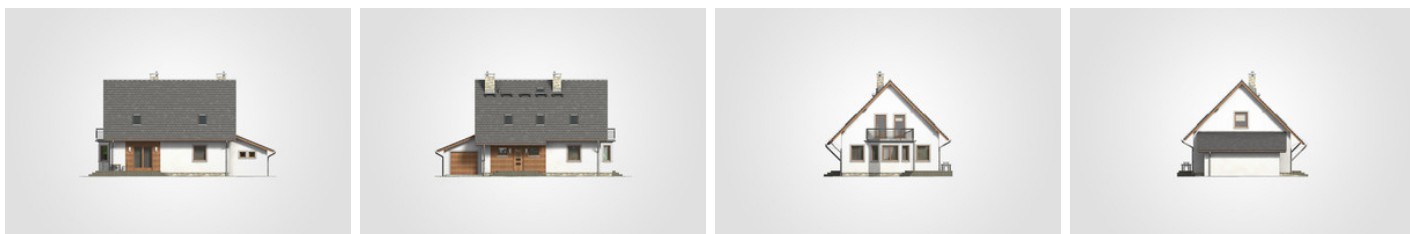
Całkowita powierzchnia	223.50 m²
Powierzchnia użytkowa	136.40 m²
Powierzchnia zabudowy	126.20 m²
Powierzchnia dachu	224 m²
Kubatura	717.10 m³
Wymiary budynku	15.53 x 8.95 m
Kąt nachylenia	45°
Wysokość budynku	8.92 m
Wymiary działki	22.53 x 16.95 m



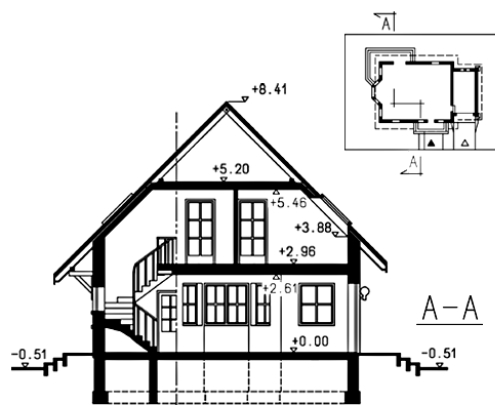
Opis projektu

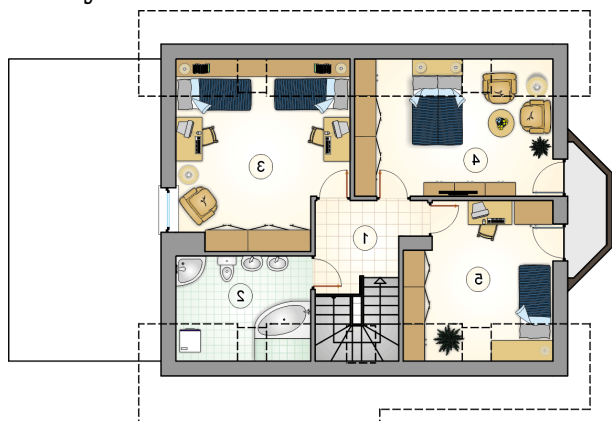
Dom parterowy z garażem i poddaszem użytkowym, z przeszklonym ryzalitem i niezadaszonym tarasem

Elewacje

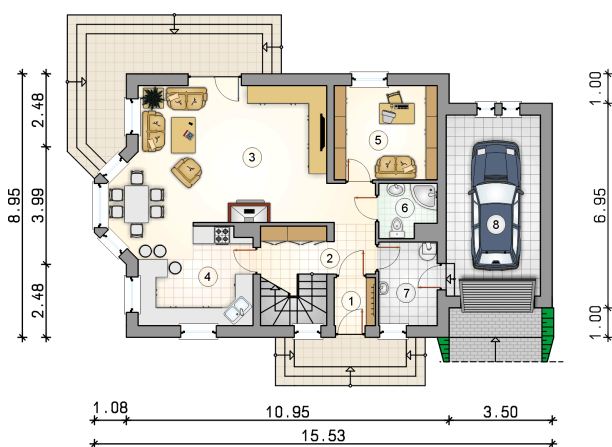


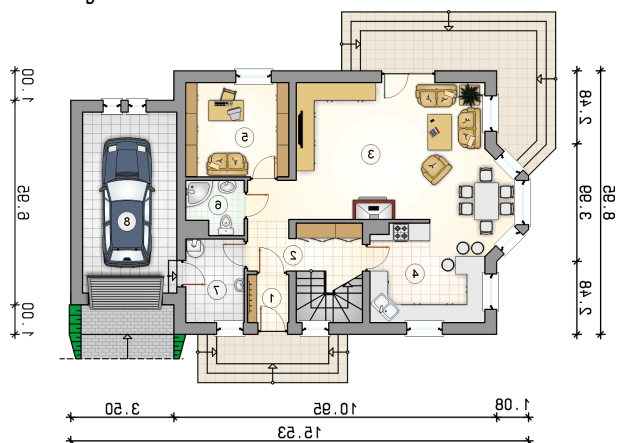
Przekrój



Rzuty

Parter 77.55 m²

przedsionek	2.30 m ²
hall z komunikacją	9.25 m ²
pokój dzienny z jadalnią	33.90 m ²
kuchnia	12.00 m ²
pokój	11.20 m ²
łazienka	3.30 m ²
kotłownia	5.60 m ²
garaż	19.35 m ²



Rzuty

Poddasze 58.85 m²

hall z komunikacją

 6.05 m²

łazienka

 7.00 m²

pokój

 18.15 m²

pokój

 14.90 m²

pokój

 12.75 m²
