

## Podstawowe informacje



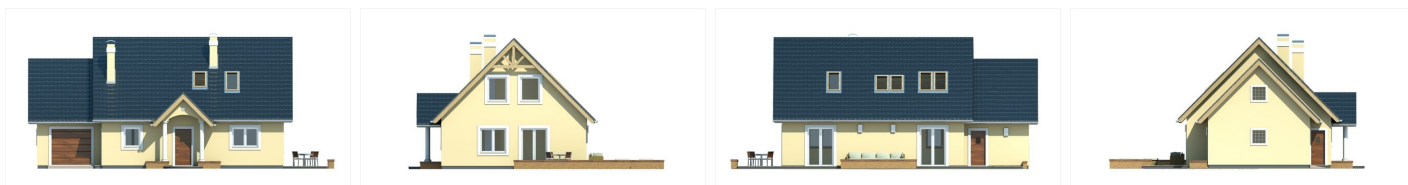
## Dane techniczne projektu

Powierzchnia użytkowa	108.50 m <sup>2</sup>
Powierzchnia zabudowy	123.90 m <sup>2</sup>
Powierzchnia dachu	210.30 m <sup>2</sup>
Kąt nachylenia	45°
Wysokość budynku	7.85 m
Wymiary działki	21.90 x 0 m

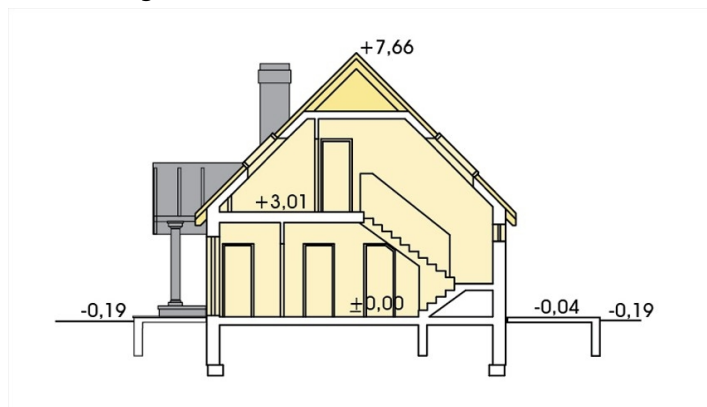
## Opis projektu

✘ Nieduży, prosty w budowie dom, niepodpiwniczony, przeznaczony dla rodzin 4-5-osobowej. Centralnie umieszczony kominiek umożliwia w prosty sposób rozprowadzenie ciepłego powietrza po całym domu. Zaletą poddasza jest brak elementów konstrukcyjnych, co pozwala na jego dowolną aranżację. Istnieje możliwość wydłużenia budynku i powiększenie tym sposobem pokoju dziennego i kuchni. Projekt dostępny jest w wersji bez garażu (wersja A) lub z garażem na planie litery L (Sose...)

## Elewacje



## Przekrój



## Sytuacje

