

Podstawowe informacje



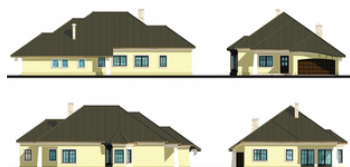
Dane techniczne projektu

Całkowita powierzchnia	249.91 m²
Powierzchnia użytkowa	167.46 m²
Powierzchnia zabudowy	249.91 m²
Powierzchnia dachu	381 m²
Kubatura	820 m³
Wymiary budynku	14.99 x 22.78 m
Kąt nachylenia	35°
Wysokość budynku	8.36 m
Wymiary działki	21.99 x 31.78 m

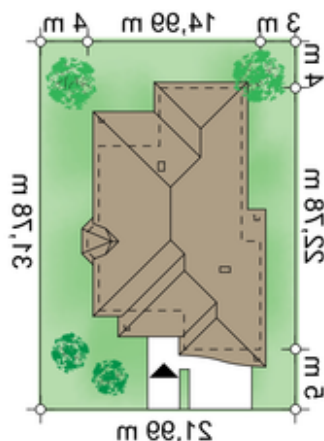
Opis projektu

Duży, parterowy dom na wąską działkę. Bogato wyposażony we wszelkie użyteczne funkcje: obszerny przedsiónek, spiżarnię, pralnię z suszarnią i hall z dyskretną wnęką na garderobę i WC. W wyjątkowo przestronnej jadalni znajdzie się miejsce na naprawdę duży stół. Przedłużony garaż (6,3 m) pomieści rowery i sprzęt ogrodniczy. Poddasze można wykorzystać do zajęć hobbystycznych, sportowych lub urządzić tam dodatkowe pomieszczenia mieszkalne. Polecamy też inne projekty domów jednorodzinnych. Posiadamy w ofercie domy parterowe, piętrowe, z poddaszem użytkowym, szeregówki i...

Elewacje



Sytuacje



Rzuty