

## Podstawowe informacje



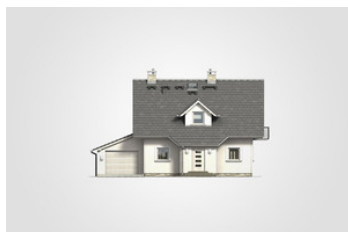
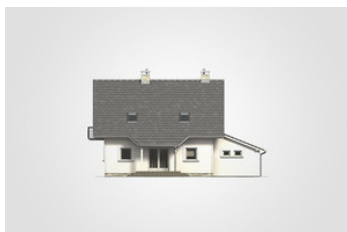
## Dane techniczne projektu

<b>Całkowita powierzchnia</b>	<b>163.65 m<sup>2</sup></b>
<b>Powierzchnia użytkowa</b>	<b>90.05 m<sup>2</sup></b>
<b>Powierzchnia zabudowy</b>	<b>95.80 m<sup>2</sup></b>
<b>Powierzchnia dachu</b>	<b>173.40 m<sup>2</sup></b>
<b>Kubatura</b>	<b>521.10 m<sup>3</sup></b>
<b>Wymiary budynku</b>	<b>11.70 x 9.45 m</b>
<b>Kąt nachylenia</b>	<b>45°</b>
<b>Wysokość budynku</b>	<b>8.60 m</b>
<b>Wymiary działki</b>	<b>18.70 x 18.75 m</b>

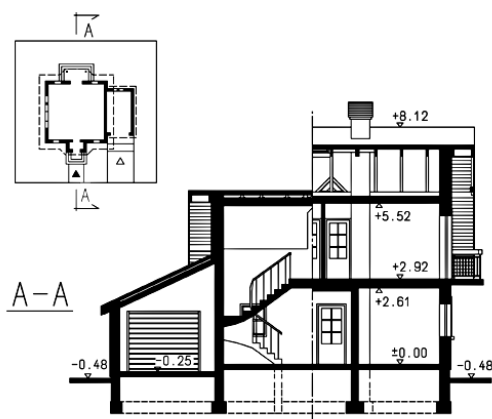
## Opis projektu

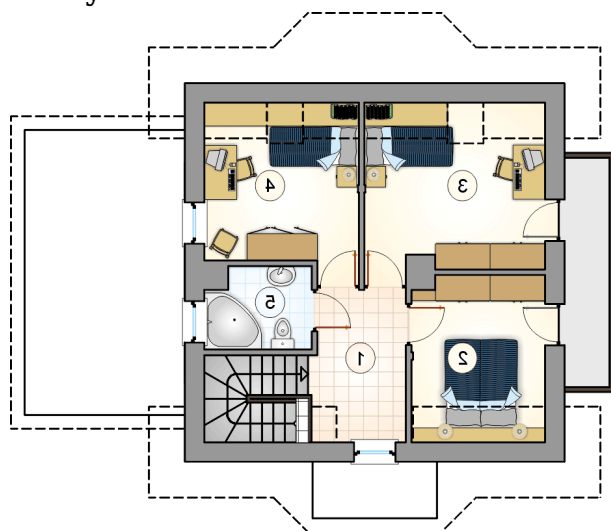
Niewielki, parterowy dom z garażem i poddaszem użytkowym, z lukarną frontową i zadaszonym tarasem

## Elewacje

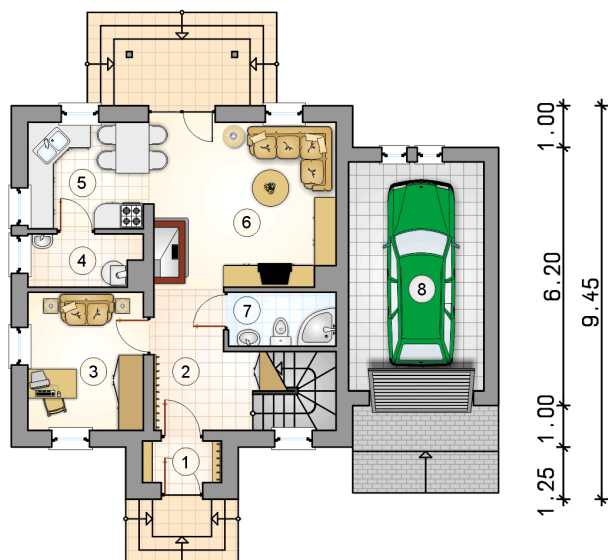
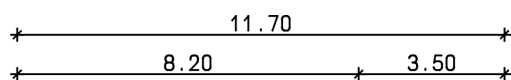


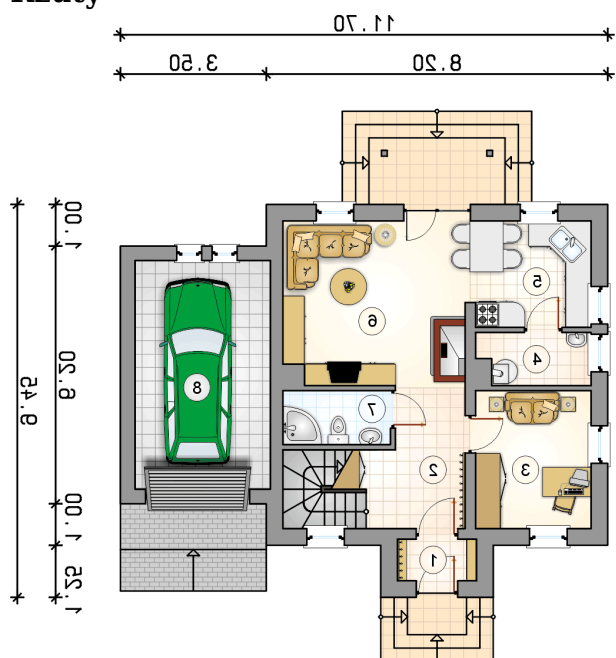
## Przekrój



**Rzuty**

**Parter 50.60 m<sup>2</sup>**

przedsiónek	1.90 m <sup>2</sup>
hall z komunikacją	8.20 m <sup>2</sup>
pokój	9.20 m <sup>2</sup>
kotłownia	3.30 m <sup>2</sup>
kuchnia	7.35 m <sup>2</sup>
pokój dzienny	17.30 m <sup>2</sup>
łazienka	3.35 m <sup>2</sup>
garaż	17.90 m <sup>2</sup>



**Rzuty**

**Poddasze 39.45 m<sup>2</sup>**

hall z komunikacją

 6.30 m<sup>2</sup>

pokój

 8.25 m<sup>2</sup>

pokój

 11.40 m<sup>2</sup>

pokój

 9.50 m<sup>2</sup>

łazienka

 4.00 m<sup>2</sup>
