

## Podstawowe informacje



## Dane techniczne projektu

<b>Całkowita powierzchnia</b>	<b>268.25 m<sup>2</sup></b>
<b>Powierzchnia użytkowa</b>	<b>110.20 m<sup>2</sup></b>
<b>Powierzchnia zabudowy</b>	<b>110.90 m<sup>2</sup></b>
<b>Powierzchnia dachu</b>	<b>192.50 m<sup>2</sup></b>
<b>Kubatura</b>	<b>727.40 m<sup>3</sup></b>
<b>Wymiary budynku</b>	<b>12.20 x 10.60 m</b>
<b>Kąt nachylenia</b>	<b>40°</b>
<b>Wysokość budynku</b>	<b>7.99 m</b>
<b>Wymiary działki</b>	<b>20.40 x 18.42 m</b>



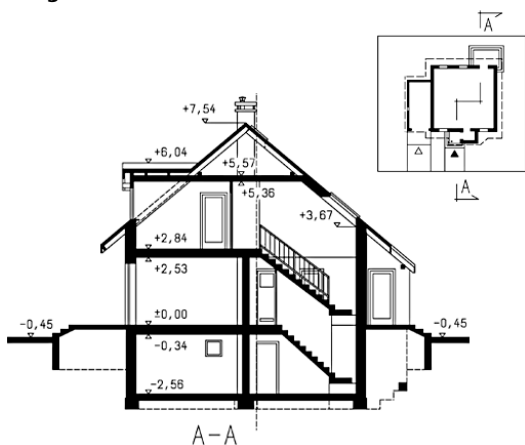
## Opis projektu

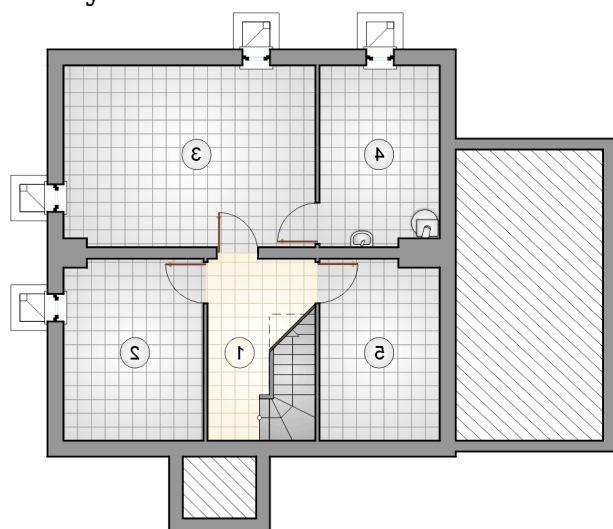
Dom parterowy z poddaszem użytkowym i dwuspadowym dachem, z lukarnami nad odsłoniętym tarasem, z 4 sypialniami i garażem, podpiwniczony

## Elewacje

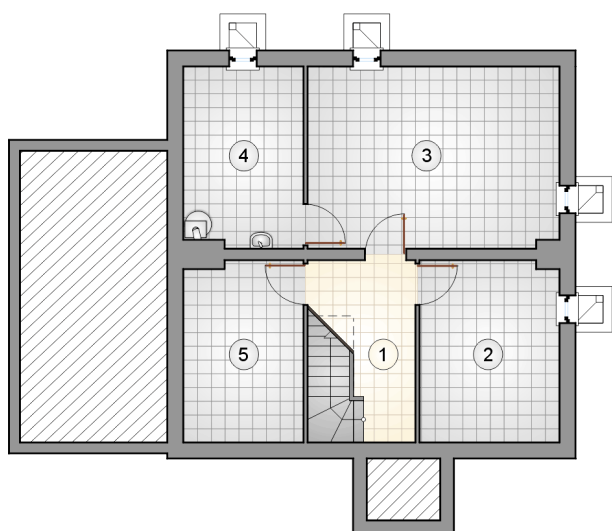


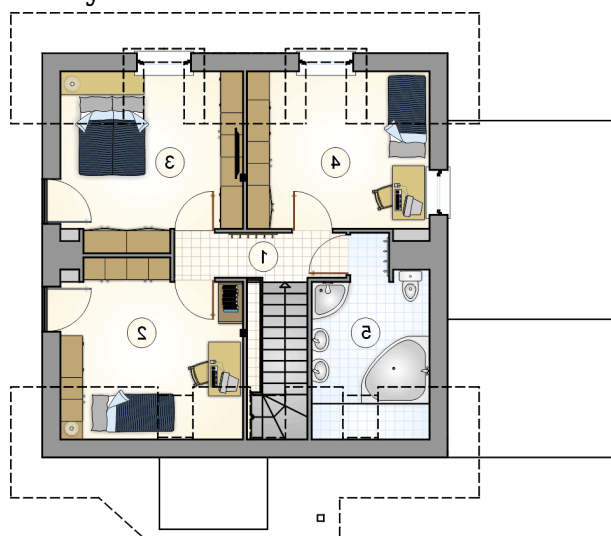
## Przekrój



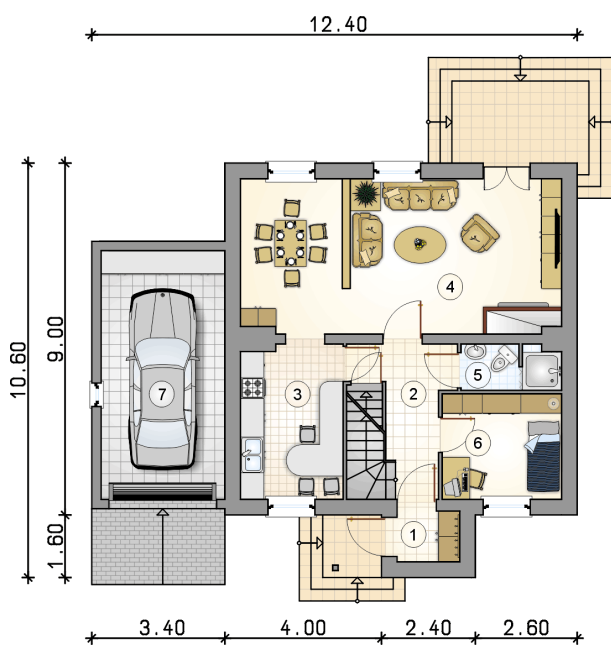
**Rzuty**

**Piwnica 61.40 m<sup>2</sup>**

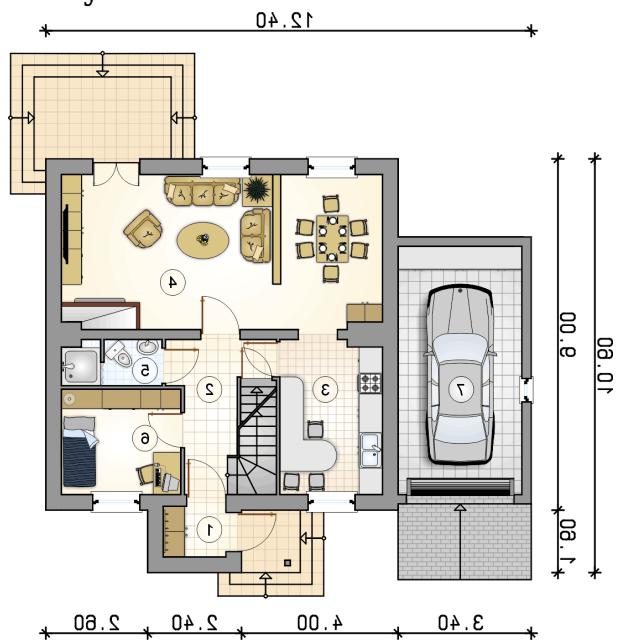
hall z komunikacją	7.30 m <sup>2</sup>
piwnica	12.00 m <sup>2</sup>
piwnica	21.70 m <sup>2</sup>
kotłownia	10.20 m <sup>2</sup>
piwnica	10.20 m <sup>2</sup>



**Rzuty**

**Parter 62.80 m<sup>2</sup>**

przedsiónek	2.80 m <sup>2</sup>
hall z komunikacją	6.50 m <sup>2</sup>
kuchnia	10.20 m <sup>2</sup>
pokój dzienny z jadalnią	32.30 m <sup>2</sup>
łazienka	2.80 m <sup>2</sup>
pokój	8.20 m <sup>2</sup>
garaż	19.50 m <sup>2</sup>



**Rzuty**

**Poddasze 47.40 m<sup>2</sup>**

hall	3.90 m <sup>2</sup>
pokój	11.70 m <sup>2</sup>
pokój	12.60 m <sup>2</sup>
pokój	11.40 m <sup>2</sup>
łazienka	7.80 m <sup>2</sup>

