

## Podstawowe informacje



## Dane techniczne projektu

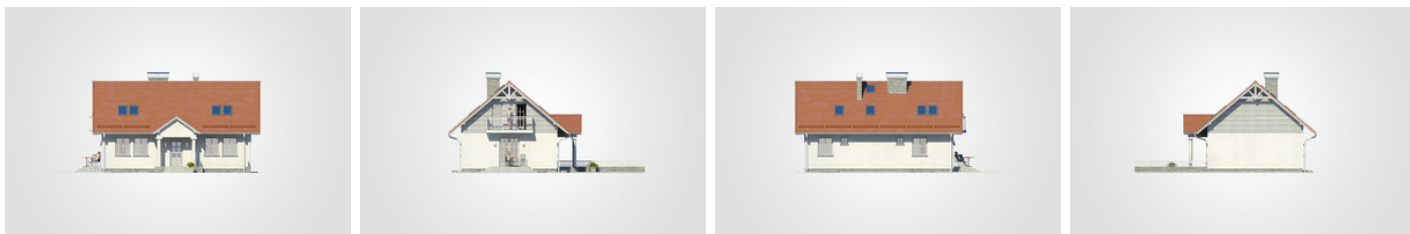
<b>Całkowita powierzchnia</b>	<b>278.90 m<sup>2</sup></b>
<b>Powierzchnia użytkowa</b>	<b>107.70 m<sup>2</sup></b>
<b>Powierzchnia zabudowy</b>	<b>96.80 m<sup>2</sup></b>
<b>Powierzchnia dachu</b>	<b>169 m<sup>2</sup></b>
<b>Kubatura</b>	<b>784.90 m<sup>3</sup></b>
<b>Wymiary budynku</b>	<b>11.95 x 9.25 m</b>
<b>Kąt nachylenia</b>	<b>40°</b>
<b>Wysokość budynku</b>	<b>7.34 m</b>
<b>Wymiary działki</b>	<b>18.95 x 23.45 m</b>



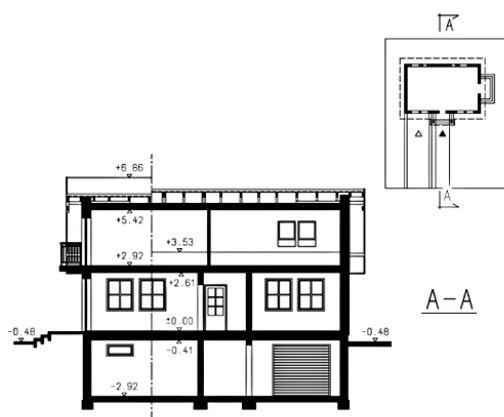
## Opis projektu

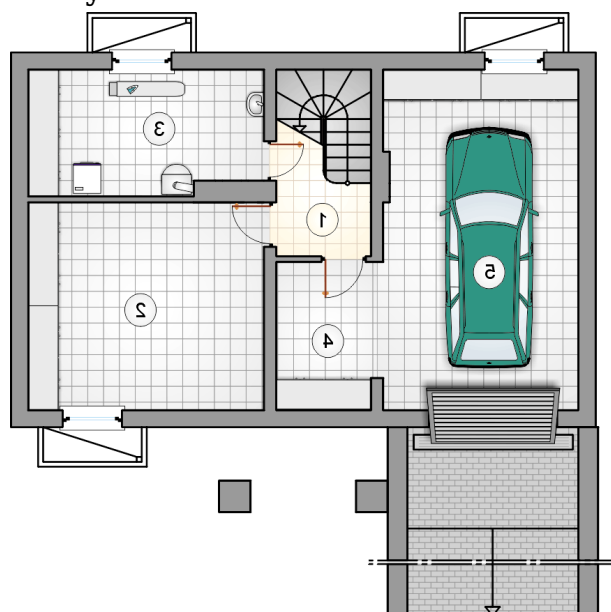
Dom parterowy z poddaszem użytkowym i garażem, z 4 sypialniami i tarasem, podpiwniczony

## Elewacje

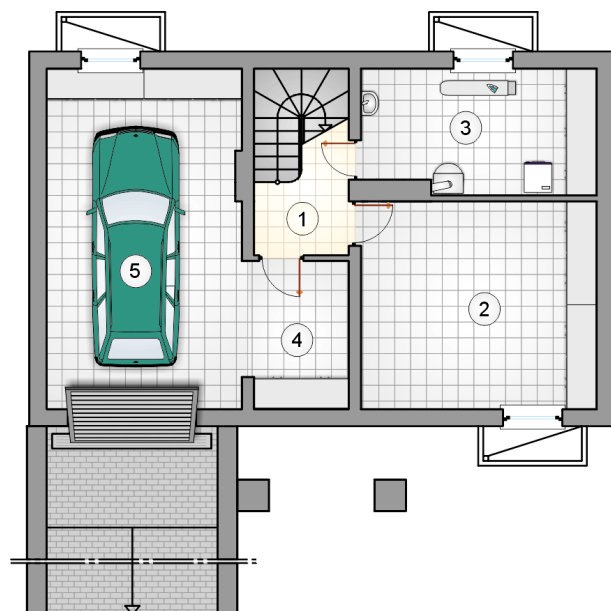


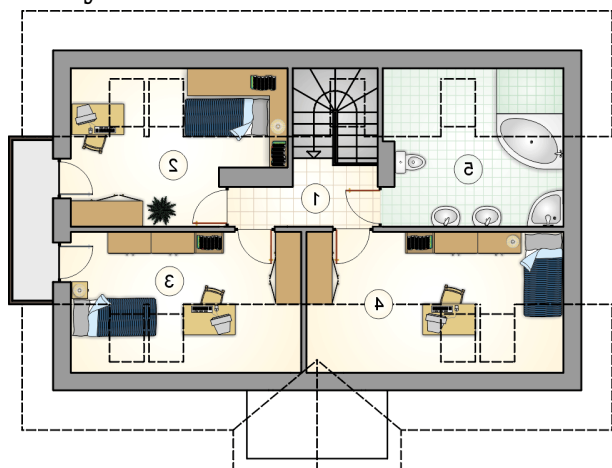
## Przekrój



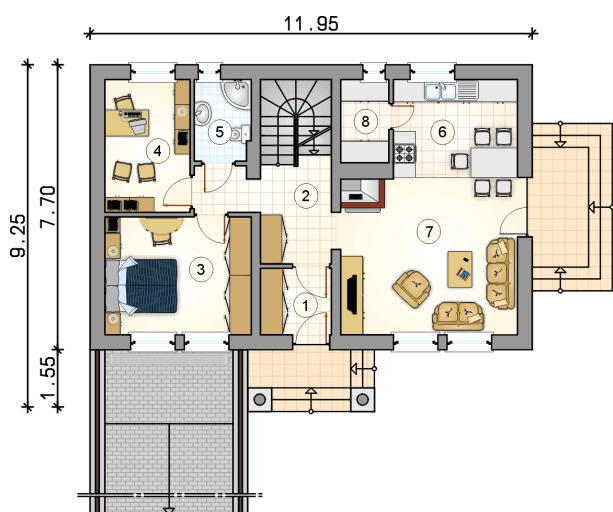
**Rzuty**

**Piwnica 42.05 m<sup>2</sup>**

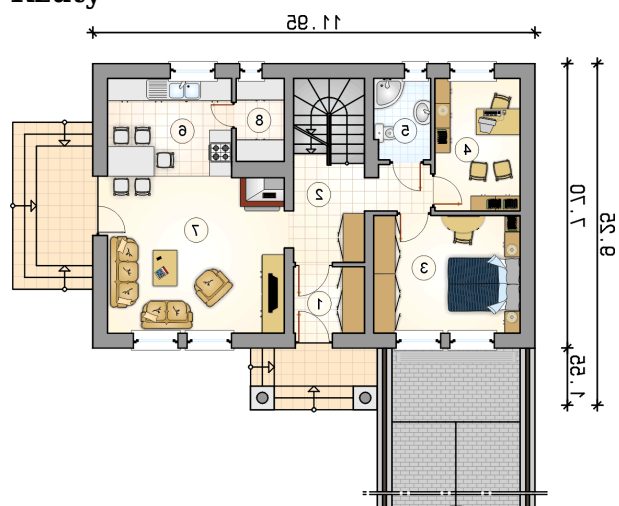
hall z komunikacją	4.10 m <sup>2</sup>
piwnica	20.10 m <sup>2</sup>
kotłownia	11.80 m <sup>2</sup>
łącznik	6.05 m <sup>2</sup>
garaż	27.45 m <sup>2</sup>



**Rzuty**

**Parter 67.45 m<sup>2</sup>**

przedsionek	3.45 m <sup>2</sup>
hall z komunikacją	7.65 m <sup>2</sup>
pokój	12.60 m <sup>2</sup>
pokój	8.25 m <sup>2</sup>
łazienka	3.30 m <sup>2</sup>
kuchnia z jadalnią	9.00 m <sup>2</sup>
pokój dzienny	20.25 m <sup>2</sup>
pom. gospodarcze	2.95 m <sup>2</sup>



**Rzuty**

**Poddasze 40.25 m<sup>2</sup>**

hall z komunikacją	4.40 m <sup>2</sup>
pokój	8.35 m <sup>2</sup>
pokój	9.00 m <sup>2</sup>
pokój	10.05 m <sup>2</sup>
łazienka	8.45 m <sup>2</sup>

