

## Podstawowe informacje



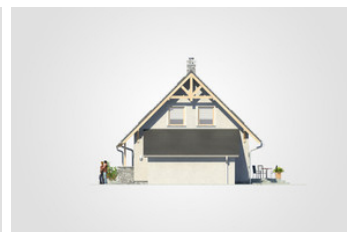
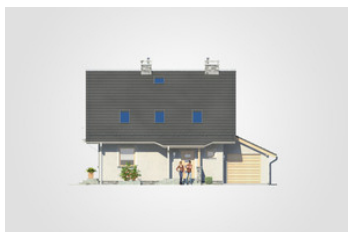
## Dane techniczne projektu

<b>Całkowita powierzchnia</b>	<b>260.70 m<sup>2</sup></b>
<b>Powierzchnia użytkowa</b>	<b>97.80 m<sup>2</sup></b>
<b>Powierzchnia zabudowy</b>	<b>111.70 m<sup>2</sup></b>
<b>Powierzchnia dachu</b>	<b>195 m<sup>2</sup></b>
<b>Kubatura</b>	<b>794.60 m<sup>3</sup></b>
<b>Wymiary budynku</b>	<b>12.70 x 8.55 m</b>
<b>Kąt nachylenia</b>	<b>45°</b>
<b>Wysokość budynku</b>	<b>8.62 m</b>
<b>Wymiary działki</b>	<b>19.70 x 17.30 m</b>

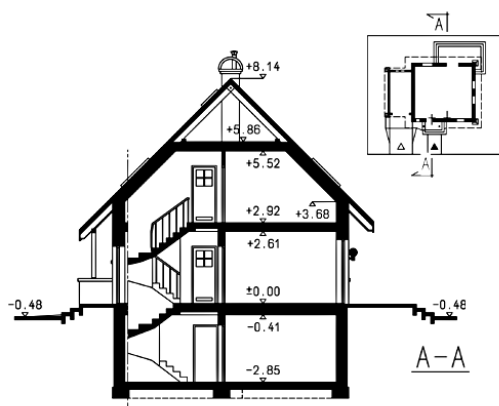
## Opis projektu

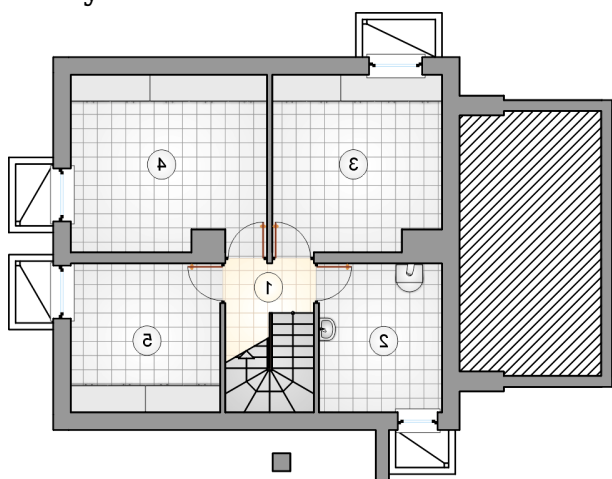
Podpiwniczony dom parterowy z poddaszem użytkowym i garażem, z dwuspadowym dachem i niezadaszonym tarasem

## Elewacje

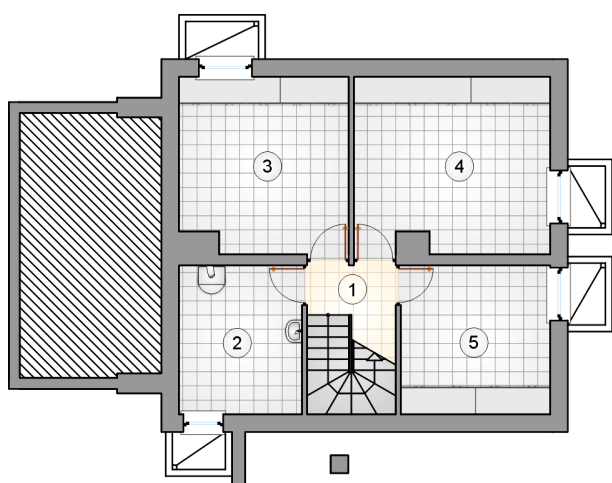


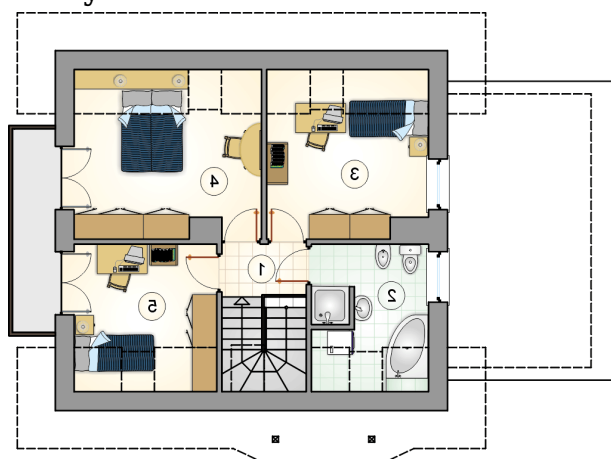
## Przekrój



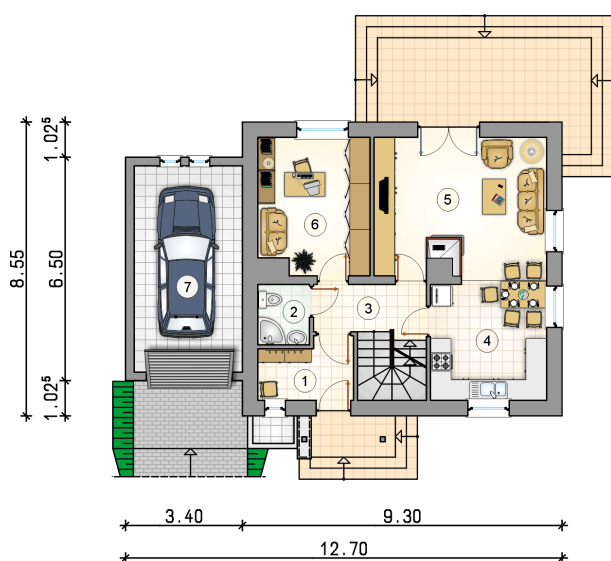
**Rzuty**

**Piwnica 57.15 m<sup>2</sup>**

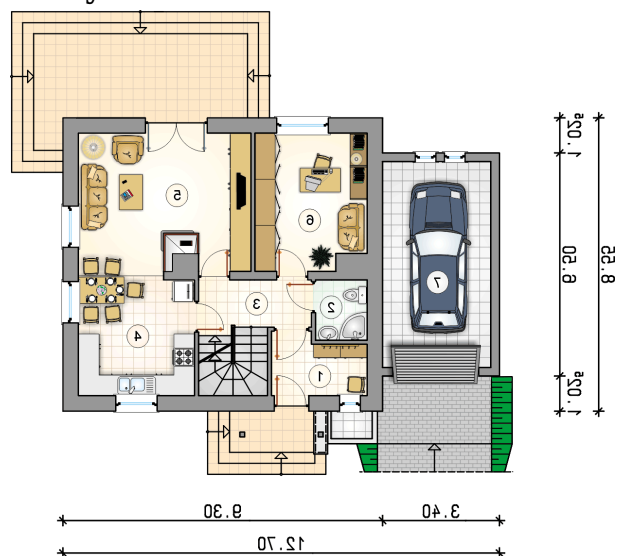
łącznik	3.90 m <sup>2</sup>
kotłownia	9.40 m <sup>2</sup>
piwnica	15.00 m <sup>2</sup>
piwnica	17.45 m <sup>2</sup>
piwnica	11.40 m <sup>2</sup>



**Rzuty**

**Parter 56.45 m<sup>2</sup>**

przedsionek	4.60 m <sup>2</sup>
łazienka	2.65 m <sup>2</sup>
hall z komunikacją	4.75 m <sup>2</sup>
kuchnia z jadalnią	11.70 m <sup>2</sup>
pokój dzienny	20.10 m <sup>2</sup>
pokój	12.65 m <sup>2</sup>
garaż	18.90 m <sup>2</sup>



**Rzuty**

**Poddasze 41.35 m<sup>2</sup>**

hall z komunikacją	2.50 m <sup>2</sup>
łazienka	6.65 m <sup>2</sup>
pokój	11.00 m <sup>2</sup>
pokój	12.85 m <sup>2</sup>
pokój	8.35 m <sup>2</sup>

