

Podstawowe informacje



Dane techniczne projektu

Całkowita powierzchnia	92 m²
Powierzchnia użytkowa	73.30 m²
Powierzchnia zabudowy	96.80 m²
Powierzchnia dachu	140.90 m²
Kubatura	345.30 m³
Wymiary budynku	11.95 x 9.32 m
Kąt nachylenia	35°
Wysokość budynku	5.96 m
Wymiary działki	19.95 x 18.95 m



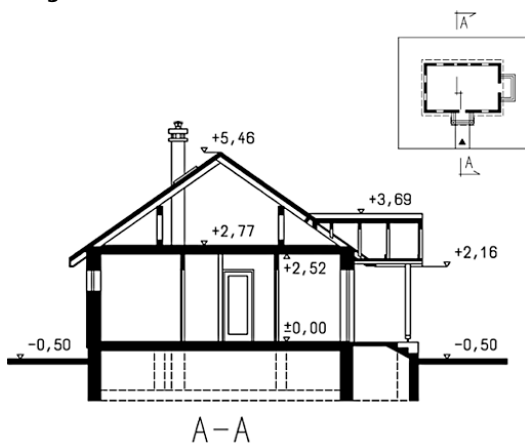
Opis projektu

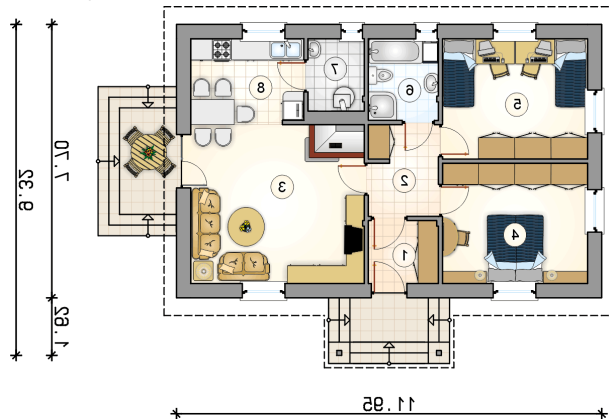
Mały parterowy dom w klasycznej bryle z gankiem wejściowym, tarasem wypoczynkowym ulokowanym w bocznej części budynku

Elewacje



Przekrój



Rzuty

Parter 73.30 m²

przedsionek	3.50 m ²
hall	5.00 m ²
pokój dzienny	21.10 m ²
pokój	13.80 m ²
pokój	13.80 m ²
łazienka	4.55 m ²
kotłownia	3.20 m ²
kuchnia z jadalnią	8.35 m ²

