

Podstawowe informacje



Dane techniczne projektu

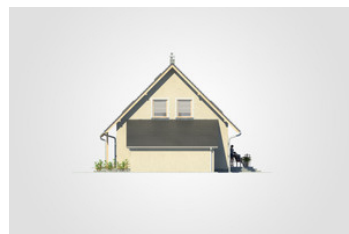
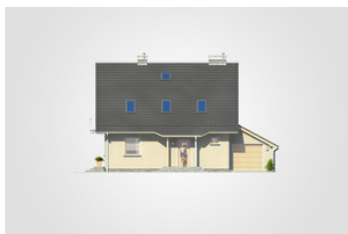
Całkowita powierzchnia	203.45 m²
Powierzchnia użytkowa	119.75 m²
Powierzchnia zabudowy	116 m²
Powierzchnia dachu	212.40 m²
Kubatura	642.95 m³
Wymiary budynku	13.45 x 8.95 m
Kąt nachylenia	45°
Wysokość budynku	8.82 m
Wymiary działki	20.45 x 17.75 m



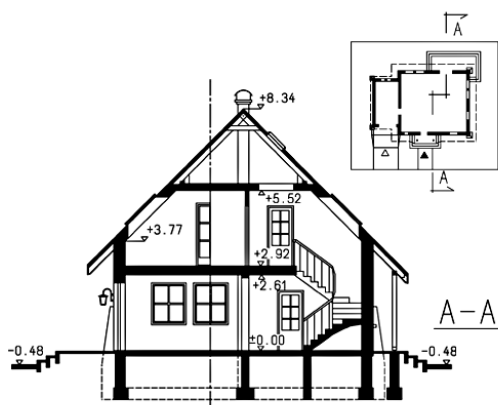
Opis projektu

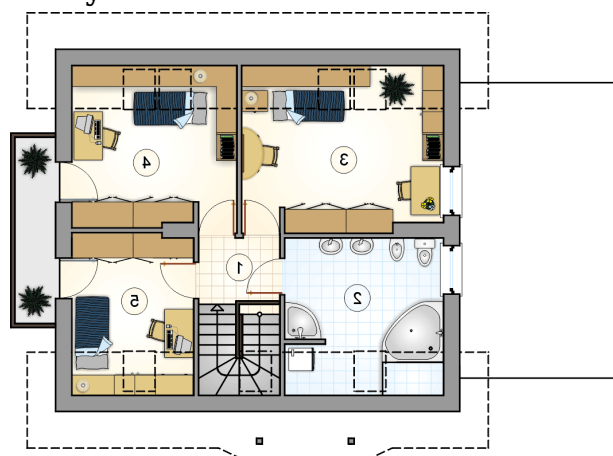
Dom parterowy z dwuspadowym dachem i poddaszem użytkowym, z 4 sypialniami, niezadaszonym tarasem, z garażem

Elewacje

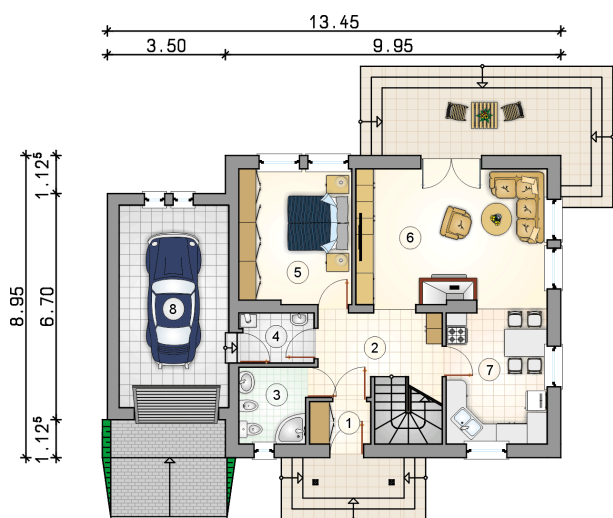


Przekrój



Rzuty

Parter 67.75 m²

przedsiónek	2.30 m ²
hall z komunikacją	9.40 m ²
łazienka	4.50 m ²
kotłownia	3.20 m ²
pokój	13.30 m ²
pokój dzienny	23.00 m ²
kuchnia z jadalnią	12.05 m ²
garaż	19.40 m ²



Rzuty

Poddasze 52 m²

hall z komunikacją	3.25 m ²
łazienka	11.50 m ²
pokój	15.60 m ²
pokój	12.50 m ²
pokój	9.15 m ²

