

Podstawowe informacje



Dane techniczne projektu

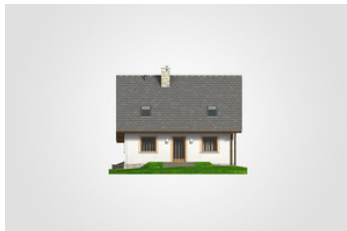
Całkowita powierzchnia	211.50 m²
Powierzchnia użytkowa	87.55 m²
Powierzchnia zabudowy	75.95 m²
Powierzchnia dachu	141 m²
Kubatura	628.40 m³
Wymiary budynku	8.20 x 9.80 m
Kąt nachylenia	45°
Wysokość budynku	8.77 m
Wymiary działki	16.20 x 22.15 m



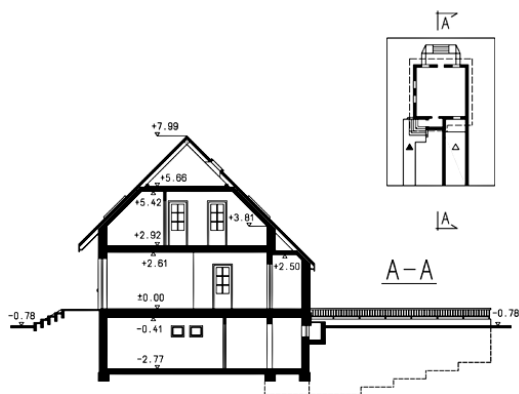
Opis projektu

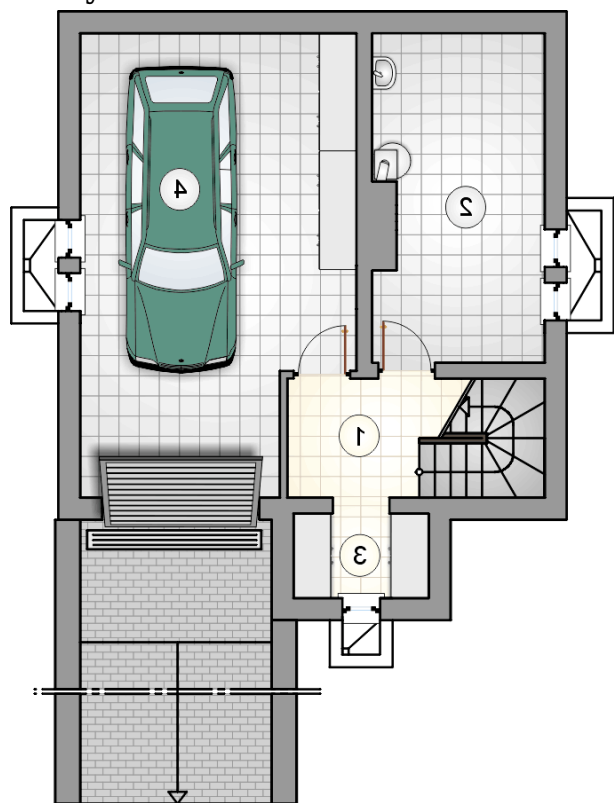
Mały, parterowy dom z dwuspadowym dachem i poddaszem użytkowym, podpiwniczony, z garażem, na wąskiej działce

Elewacje

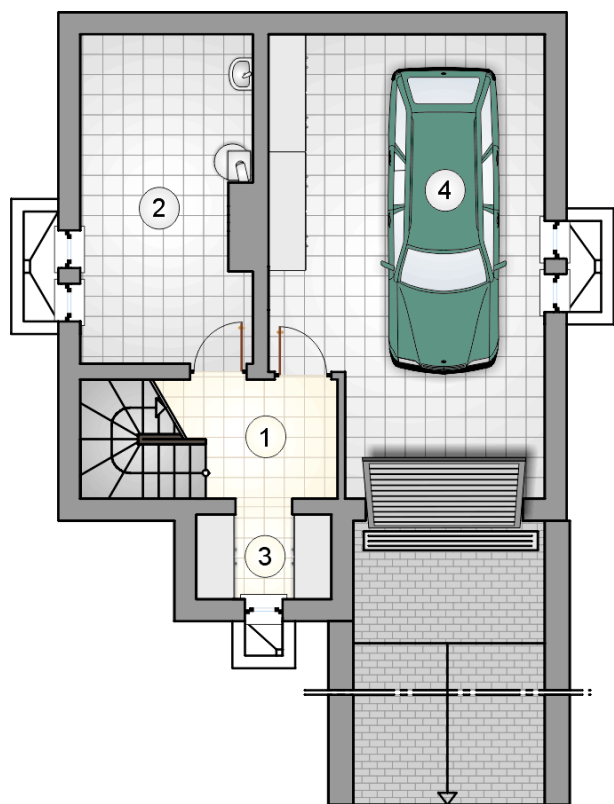


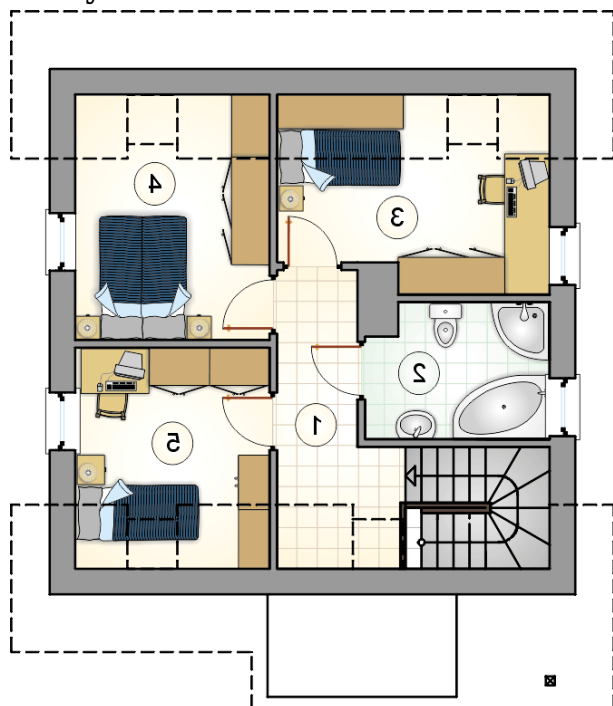
Przekrój



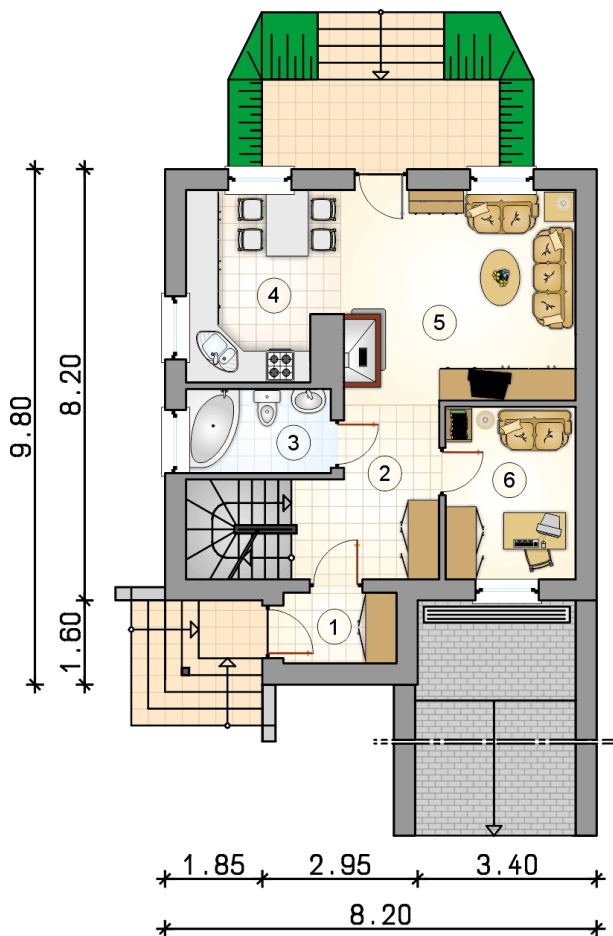
Rzuty

Piwnica 21.90 m²

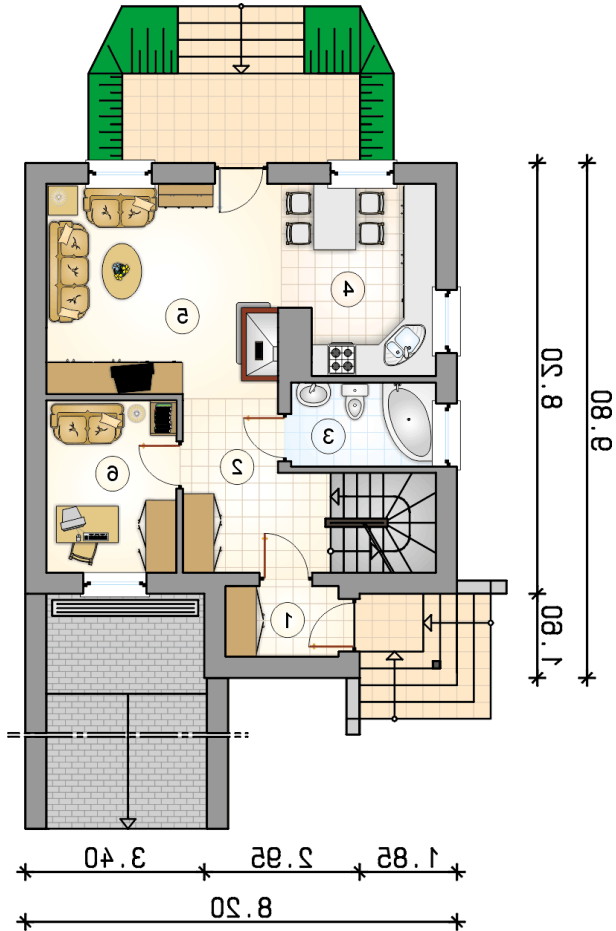
łącznik	5.00 m ²
kotłownia	13.90 m ²
pom. gospodarcze	3.00 m ²
garaż	30.10 m ²



Rzuty

Parter 51.20 m²

przedsionek	2.90 m ²
hall z komunikacją	8.05 m ²
łazienka	4.40 m ²
kuchnia z jadalnią	10.15 m ²
pokój dzienny	17.60 m ²
pokój	8.10 m ²



Rzuty

Poddasze 36.35 m²

hall z komunikacją	5.45 m ²
łazienka	5.90 m ²
pokój	8.45 m ²
pokój	8.85 m ²
pokój	7.70 m ²

