

## Podstawowe informacje



## Dane techniczne projektu

<b>Powierzchnia użytkowa</b>	<b>113.30 m<sup>2</sup></b>
<b>Powierzchnia zabudowy</b>	<b>185.60 m<sup>2</sup></b>
<b>Powierzchnia dachu</b>	<b>256.40 m<sup>2</sup></b>
<b>Kąt nachylenia</b>	<b>30°</b>
<b>Wysokość budynku</b>	<b>6.20 m</b>
<b>Wymiary działki</b>	<b>22.20 x 0 m</b>

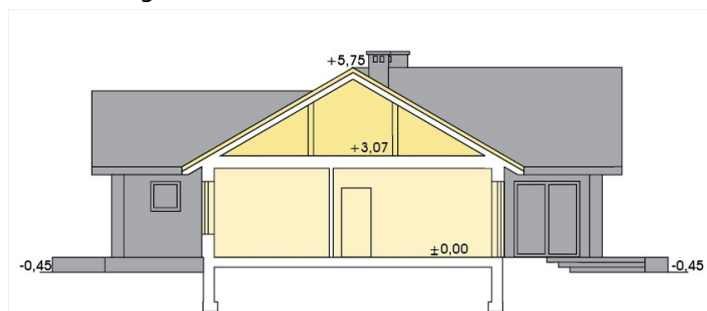
## Opis projektu

✘ Parterowy dom o rzucie opartym na leżącej literze T. Jego poszczególne ramiona dzielą dom na funkcjonalnie odrębne części. Od strony ogrodu znajduje się ramię z częścią dzienną, z boku ramię z częścią nocną, a od frontu z pomocniczą. Wygodne sypialnie znajdują się przy łazience. Kuchnia i pokój dzienny położone są przy zadaszonyj części tarasu, którego użytkowanie latem może być tym bardziej wygodne i przyjemne. W trzonie pomocniczym znajduj...

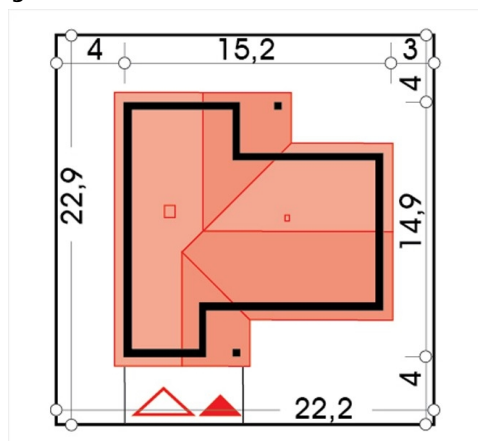
## Elewacje



## Przekrój



## Sytuacje



**Rzuty**

