

## Podstawowe informacje



## Dane techniczne projektu

Powierzchnia użytkowa	117.40 m <sup>2</sup>
Powierzchnia zabudowy	190.20 m <sup>2</sup>
Powierzchnia dachu	262.50 m <sup>2</sup>
Kąt nachylenia	30°
Wysokość budynku	6.20 m
Wymiary działki	22.70 x 0 m

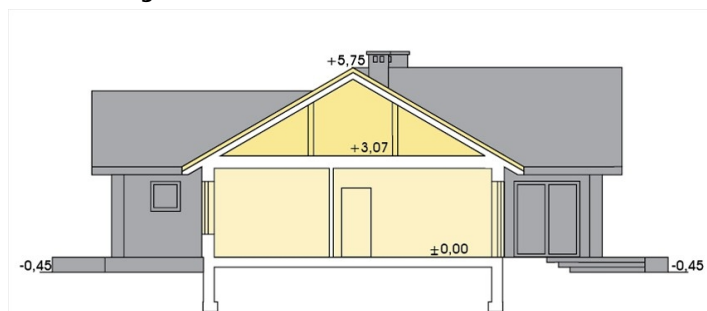
## Opis projektu

✘ Parterowy dom o rzucie opartym na leżącej literze T. Jego poszczególne ramiona dzielą dom na funkcjonalnie odrębne części. Od strony ogrodu znajduje się ramię z częścią dzienną, z boku ramię z częścią nocną, a od frontu z pomocniczą. Wygodne sypialnie znajdują się przy łazience. Kuchnia i pokój dzienny położone są przy zadaszonej części tarasu, którego użytkowanie latem może być tym bardziej wygodne i przyjemne. W trzonie pomocniczym znajduj...

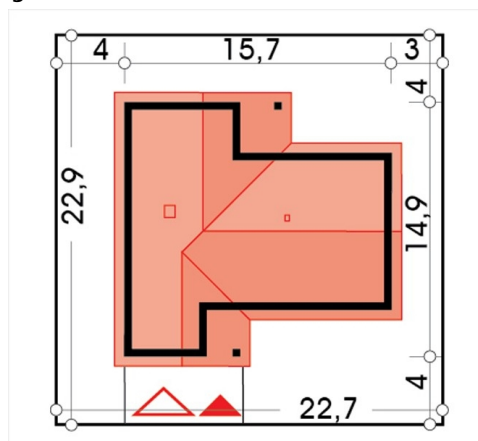
## Elewacje



## Przekrój



## Sytuacje



**Rzuty**

