

Podstawowe informacje



Dane techniczne projektu

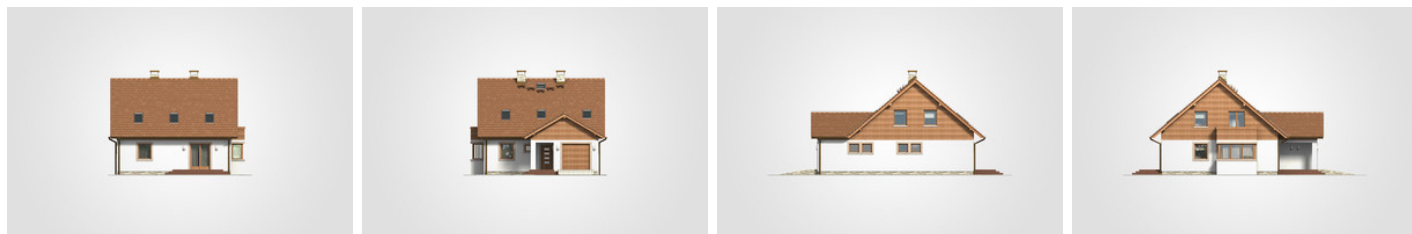
Całkowita powierzchnia	263.60 m²
Powierzchnia użytkowa	138.30 m²
Powierzchnia zabudowy	133.75 m²
Powierzchnia dachu	207.30 m²
Kubatura	788.70 m³
Wymiary budynku	11.40 x 14.05 m
Kąt nachylenia	40°
Wysokość budynku	8.76 m
Wymiary działki	19.40 x 22.05 m



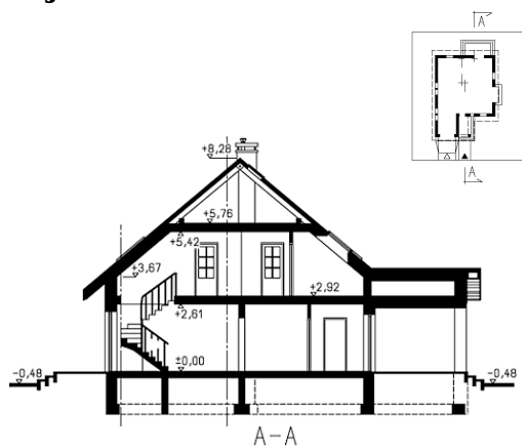
Opis projektu

Dom parterowy z garażem i poddaszem użytkowym, z gankiem i przeszklonym ryzalitem, z 4 sypialniami

Elewacje



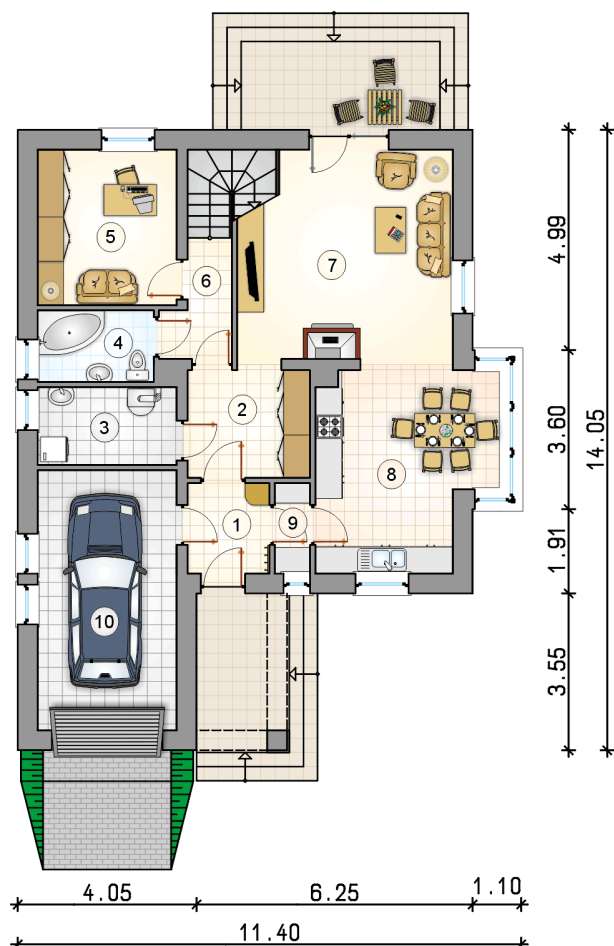
Przekrój



Rzuty

Parter 76.85 m²

przedsionek	3.80 m ²
garaż	18.55 m ²
hall	6.90 m ²
kotłownia	5.55 m ²
łazienka	4.25 m ²
pokój	11.10 m ²
hall z komunikacją	3.45 m ²
pokój dzienny	23.05 m ²
kuchnia z jadalnią	17.10 m ²
schowek	1.65 m ²



Rzuty

Poddasze 61.45 m²

hall z komunikacją	9.85 m ²
łazienka	4.25 m ²
pokój	11.10 m ²
pokój	11.45 m ²
pokój	13.50 m ²
pokój	11.30 m ²

