

## Podstawowe informacje



## Dane techniczne projektu

<b>Całkowita powierzchnia</b>	<b>163.75 m<sup>2</sup></b>
<b>Powierzchnia użytkowa</b>	<b>105.20 m<sup>2</sup></b>
<b>Powierzchnia zabudowy</b>	<b>166.60 m<sup>2</sup></b>
<b>Powierzchnia dachu</b>	<b>226 m<sup>2</sup></b>
<b>Kubatura</b>	<b>739 m<sup>3</sup></b>
<b>Wymiary budynku</b>	<b>18.05 x 8.80 m</b>
<b>Kąt nachylenia</b>	<b>30°</b>
<b>Wysokość budynku</b>	<b>6.10 m</b>
<b>Wymiary działki</b>	<b>25.05 x 18.20 m</b>



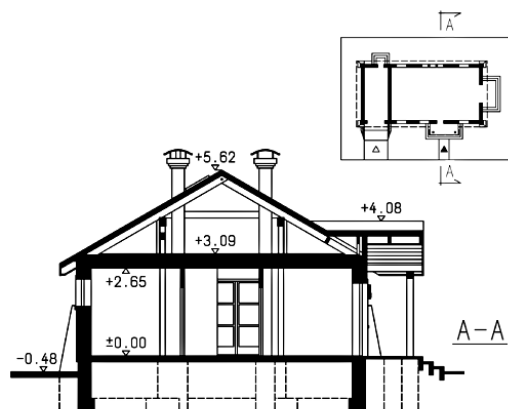
## Opis projektu

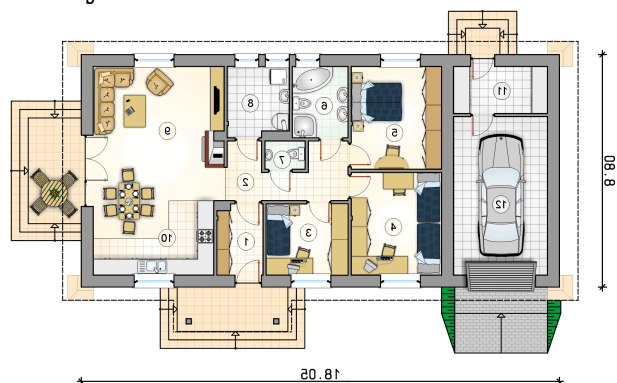
Niewielki parterowy dom z wejściem w stylu dworkowym, tarasem umiejscowionym z boku budynku oraz 1-stanowiskowym garażem

## Elewacje



## Przekrój



**Rzuty**

**Parter 105.20 m<sup>2</sup>**

przedsionek	4.55 m <sup>2</sup>
kuchnia z jadalnią	12.85 m <sup>2</sup>
pom. gospodarcze	6.30 m <sup>2</sup>
garaż	21.30 m <sup>2</sup>
hall	8.35 m <sup>2</sup>
pokój	8.35 m <sup>2</sup>
pokój	13.25 m <sup>2</sup>
pokój	13.25 m <sup>2</sup>
łazienka	5.65 m <sup>2</sup>
w.c.	1.65 m <sup>2</sup>
kotłownia	6.05 m <sup>2</sup>
pokój dzienny	24.95 m <sup>2</sup>

