

## Podstawowe informacje



## Dane techniczne projektu

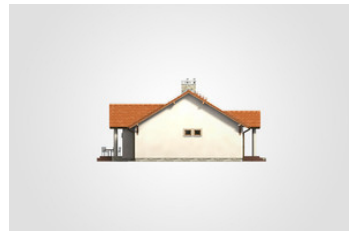
<b>Całkowita powierzchnia</b>	<b>183.20 m<sup>2</sup></b>
<b>Powierzchnia użytkowa</b>	<b>117.85 m<sup>2</sup></b>
<b>Powierzchnia zabudowy</b>	<b>183.20 m<sup>2</sup></b>
<b>Powierzchnia dachu</b>	<b>256.50 m<sup>2</sup></b>
<b>Kubatura</b>	<b>856.65 m<sup>3</sup></b>
<b>Wymiary budynku</b>	<b>17.45 x 12.80 m</b>
<b>Kąt nachylenia</b>	<b>31°</b>
<b>Wysokość budynku</b>	<b>6.45 m</b>
<b>Wymiary działki</b>	<b>25.45 x 20.80 m</b>



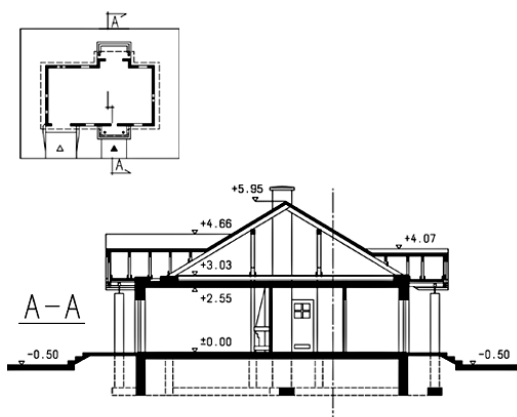
## Opis projektu

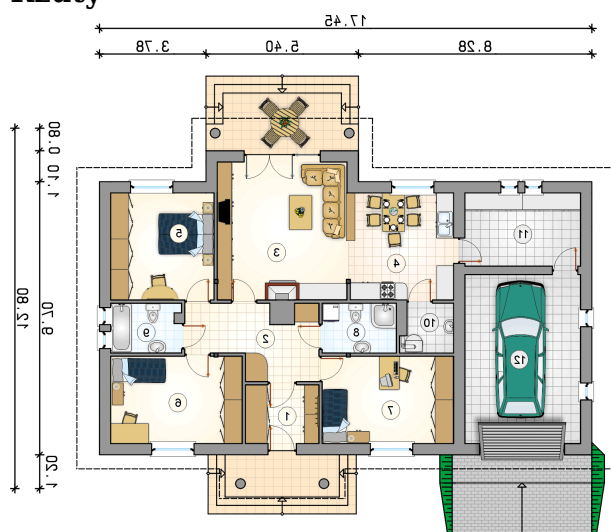
Niewielki parterowy dom z wejściem i tarasem wypoczynkowym w stylu dworskim, z garażem 1-stanowiskowym

## Elewacje



## Przekrój



**Rzuty**

**Parter 117.85 m<sup>2</sup>**

przedsionek	5.40 m <sup>2</sup>
kotłownia	3.10 m <sup>2</sup>
pom. gospodarcze	10.65 m <sup>2</sup>
garaż	24.60 m <sup>2</sup>
komunikacja	10.40 m <sup>2</sup>
pokój dzienny	22.50 m <sup>2</sup>
kuchnia z jadalnią	13.90 m <sup>2</sup>
pokój	13.90 m <sup>2</sup>
pokój	14.50 m <sup>2</sup>
pokój	14.50 m <sup>2</sup>
łazienka	4.65 m <sup>2</sup>
łazienka	4.35 m <sup>2</sup>

