

Podstawowe informacje



Dane techniczne projektu

Całkowita powierzchnia	277.45 m ²
Powierzchnia użytkowa	105.50 m ²
Powierzchnia zabudowy	148.20 m ²
Powierzchnia dachu	230.80 m ²
Kubatura	696.80 m ³
Wymiary budynku	10.95 x 14.70 m
Kąt nachylenia	30°
Wysokość budynku	7.07 m
Wymiary działki	18.95 x 22.70 m



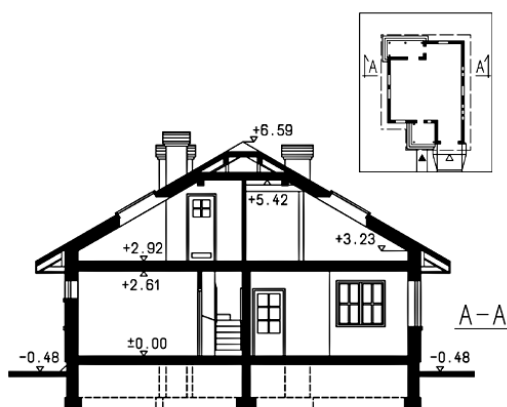
Opis projektu

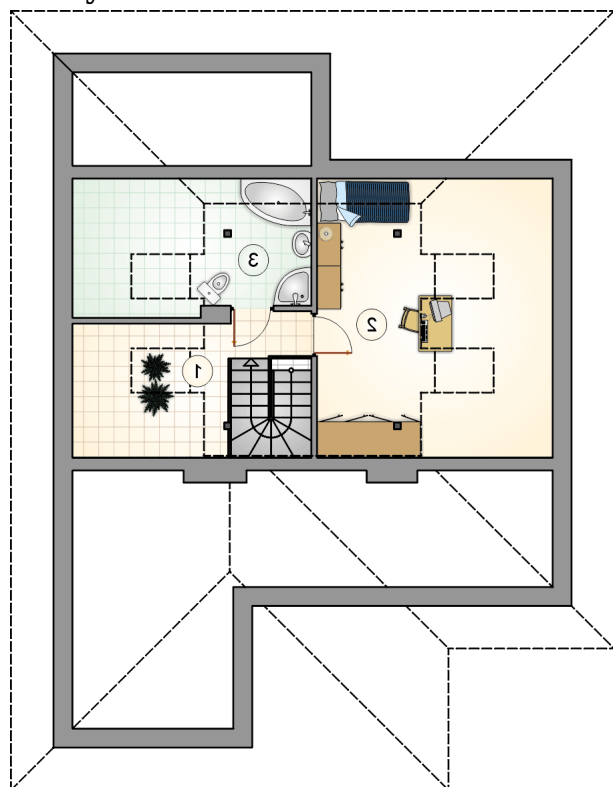
Dom parterowy z poddaszem użytkowym, narożnym tarasem wypoczynkowym w podcieniu, z garażem

Elewacje

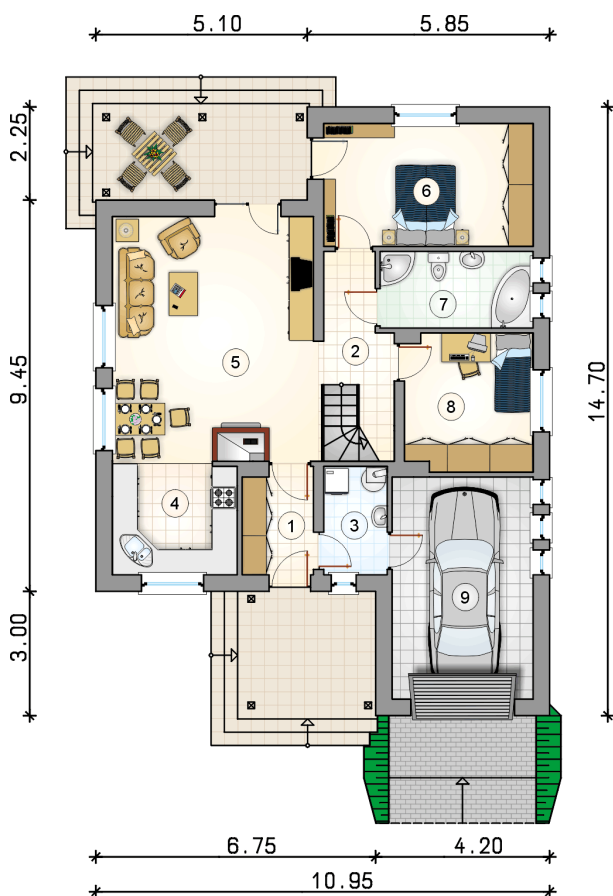


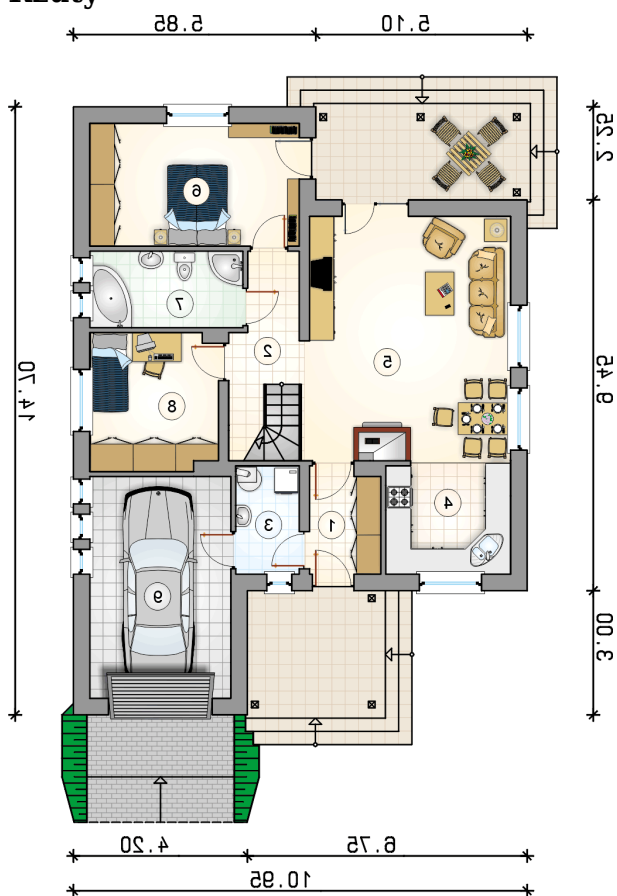
Przekrój



Rzuty

Parter 83.10 m²

przedsionek	4.35 m ²
hall z komunikacją	5.90 m ²
kotłownia	4.00 m ²
kuchnia	8.05 m ²
pokój dzienny z jadalnią	28.80 m ²
pokój	15.00 m ²
łazienka	6.85 m ²
pokój	10.15 m ²
garaż	18.20 m ²



Rzuty

Poddasze 22.40 m²

hall z komunikacją

 3.85 m²

pokój

 12.75 m²

łazienka

 5.80 m²
