

Podstawowe informacje



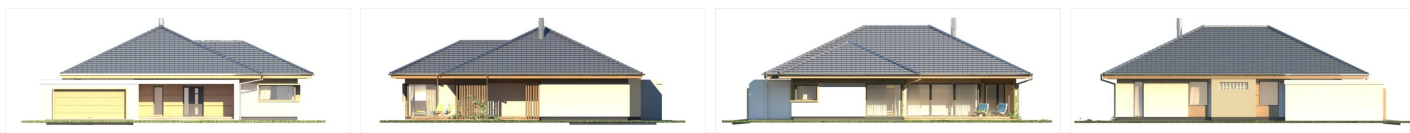
Dane techniczne projektu

Powierzchnia użytkowa	135.60 m²
Powierzchnia zabudowy	267.50 m²
Powierzchnia dachu	332 m²
Kąt nachylenia	30°
Wysokość budynku	7.33 m
Wymiary działki	24.80 x 0 m

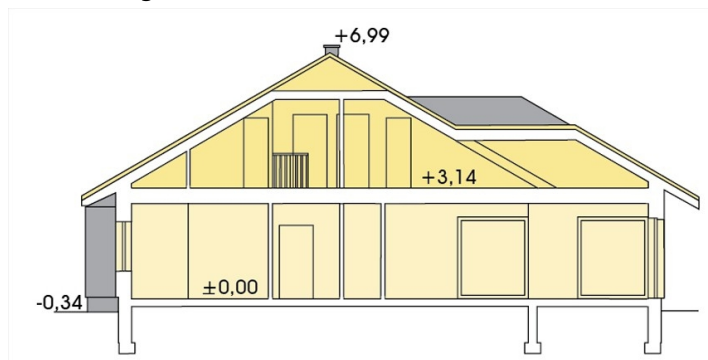
Opis projektu

Wypoczynek, przyroda, spokój - to dobra myśl, aby komfortowo mieszkać. Dom parterowy z możliwością adaptacji poddasza (40,3m²), dla 4-6 osobowej rodziny, zaprojektowany dla wygody wszystkich domowników. Na parterze w części dziennej znajduje się obszerny salon otwarty na ogród, jednocześnie połączony z jadalnią oraz funkcjonalną kuchnią. W strefie nocnej dwie sypialnie, np. dla dzieci - mają prywatną łazienkę, dostępną bezpośrednio z pokoi. W głębi ulokowana jest sypialnia rodziców z odrębną łazienką i garderobą. Na poddaszu można zagospodarować dwa wygodne pokoje z garderobami o...

Elewacje



Przekrój



Sytuacje

