

## Podstawowe informacje



## Dane techniczne projektu

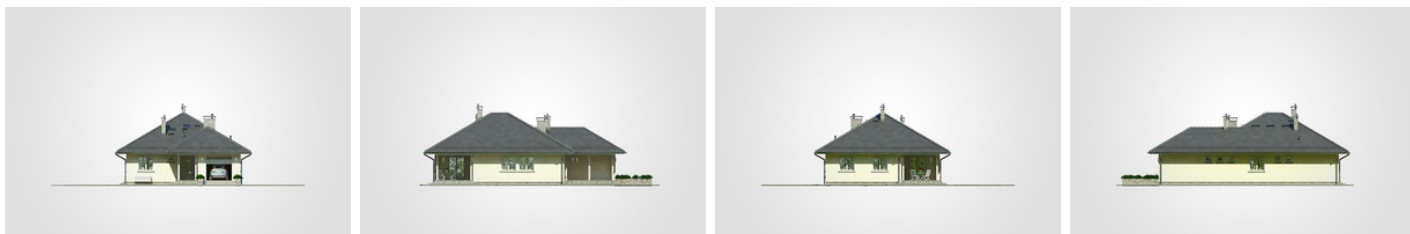
<b>Całkowita powierzchnia</b>	<b>171.40 m<sup>2</sup></b>
<b>Powierzchnia użytkowa</b>	<b>99.90 m<sup>2</sup></b>
<b>Powierzchnia zabudowy</b>	<b>171.35 m<sup>2</sup></b>
<b>Powierzchnia dachu</b>	<b>265 m<sup>2</sup></b>
<b>Kubatura</b>	<b>812.50 m<sup>3</sup></b>
<b>Wymiary budynku</b>	<b>11.20 x 17.70 m</b>
<b>Kąt nachylenia</b>	<b>30°</b>
<b>Wysokość budynku</b>	<b>7.17 m</b>
<b>Wymiary działki</b>	<b>19.20 x 25.70 m</b>



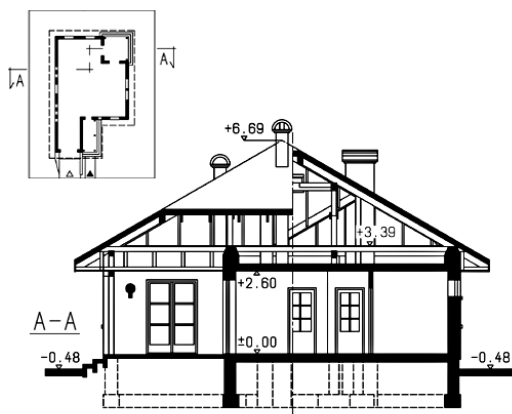
## Opis projektu

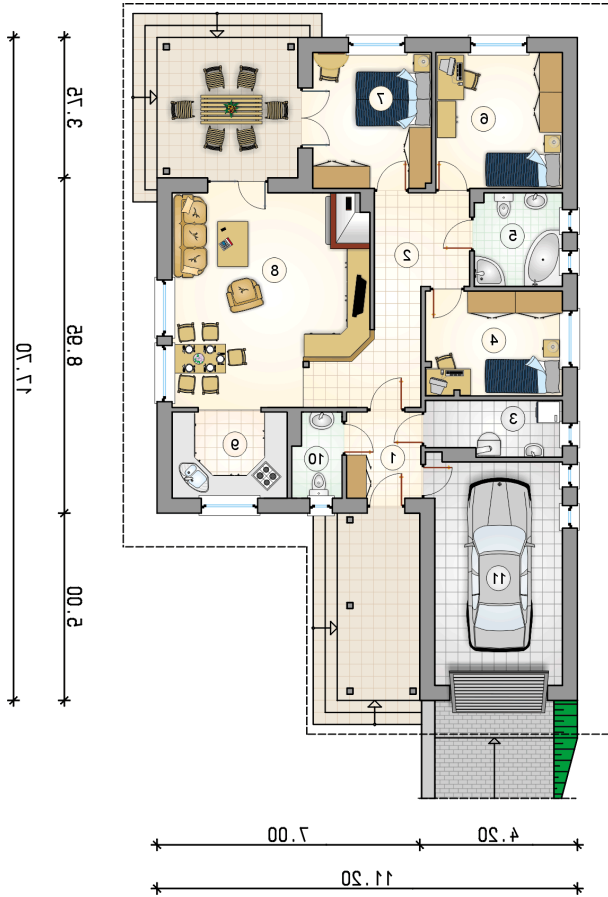
Dom parterowy z zadaszonym, narożnym tarasem wypoczynkowym oraz garażem 1-stanowiskowym

## Elewacje



## Przekrój



**Rzuty**

**Parter 99.90 m<sup>2</sup>**

przedsionek	4.55 m <sup>2</sup>
w.c.	2.85 m <sup>2</sup>
garaż	20.65 m <sup>2</sup>
hall	12.85 m <sup>2</sup>
kotłownia	5.20 m <sup>2</sup>
pokój	10.15 m <sup>2</sup>
łazienka	5.80 m <sup>2</sup>
pokój	12.25 m <sup>2</sup>
pokój	11.45 m <sup>2</sup>
pokój dzienny z jadalnią	27.65 m <sup>2</sup>
kuchnia	7.15 m <sup>2</sup>

