

Podstawowe informacje



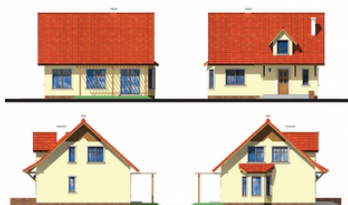
Dane techniczne projektu

Całkowita powierzchnia	143.60 m²
Powierzchnia użytkowa	115.49 m²
Powierzchnia zabudowy	88 m²
Powierzchnia dachu	163 m²
Kubatura	408 m³
Wymiary budynku	10.44 x 8.89 m
Kąt nachylenia	42°
Wysokość budynku	8.15 m
Wymiary działki	18.44 x 17.89 m

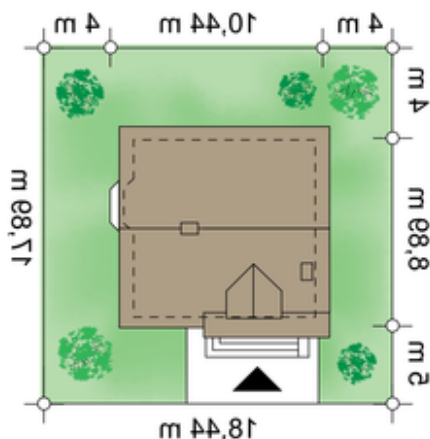
Opis projektu

Dom parterowy, z poddaszem użytkowym, niepodpiwniczony, o zwartej bryle. Jak w większości naszych projektów, do minimum ograniczona komunikacja. Niewielka powierzchnia użytkowa domu nie przeszkodziła w zaprojektowaniu wygodnego poddasza dla czterech osób. Na parterze oprócz kuchni, jadalni i salonu znajduje się dodatkowy pokój, który można przeznaczyć na gabinet, pokój gościnny lub pokój dla seniorów rodu. Polecamy też inne projekty domów jednorodzinnych. Posiadamy w ofercie domy parterowe, piętrowe, z poddaszem użytkowym,...

Elewacje



Sytuacje



Rzuty
